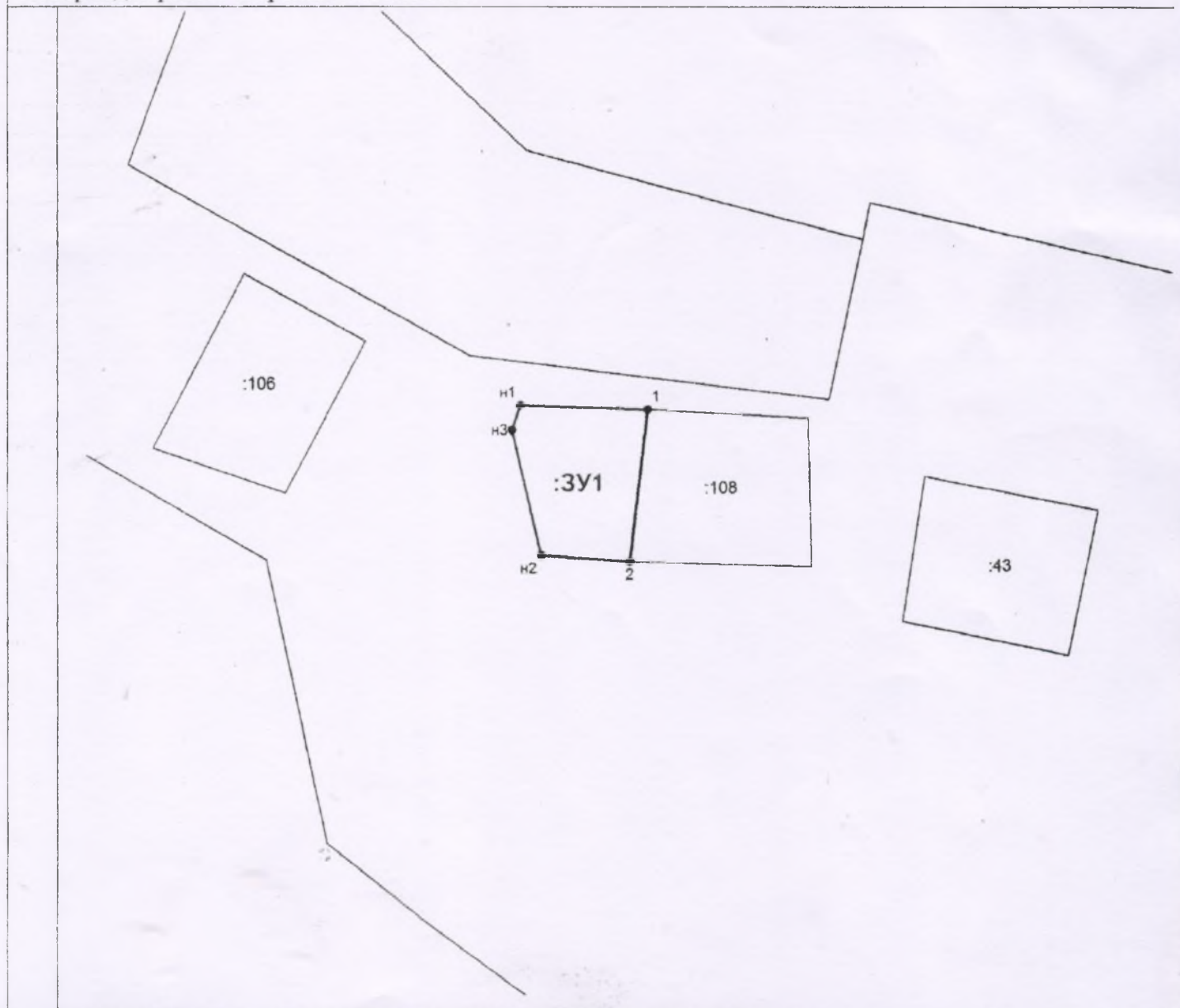


Схема расположения земельного участка или земельных участков на кадастровом плане территории  
 расположенного по адресу: Российская Федерация, Республика Алтай, Майминский район,  
 Кызыл-Озекское сельское поселение, с. Карасук, ул. Заречная

Условный номер земельного участка 04:01:030701:3У1		
Площадь земельного участка 1004 кв.м.		
Обозначение характерных точек границ	Координаты МСК-04, зона I	
	X	Y
1	2	3
н1	634 511,52	1 345 899,43
1	634 510,83	1 345 930,21
2	634 473,99	1 345 926,26
н2	634 475,31	1 345 904,89
н3	634 505,56	1 345 897,45
н1	634 511,52	1 345 899,43

**КАДАСТРОВЫЙ ПЛАН ТЕРРИТОРИИ (выписка из государственного кадастра недвижимости)**

Номер кадастрового квартала: 04:01:030701



Масштаб 1:1500

Условные обозначения:

- земельный участок