



## ПОСТАНОВЛЕНИЕ

ЖӨП

от 04 февраля 2023 года № 10

с. Майма

**О внесении изменений в постановление Администрации муниципального образования «Майминский район» от 19 августа 2021 года № 99 «Об утверждении Реестра размещения мест (площадок) накопления твердых коммунальных отходов на территории муниципального образования «Кызыл-Озекское сельское поселение» муниципального образования «Майминский район»**

В соответствии со статьями 8 и 13.4 Федерального закона от 24 июля 1998 года № 89-ФЗ «Об отходах производства и потребления», постановлением Правительства Российской Федерации от 31 августа 2018 года № 1039 «Об утверждении Правил обустройства мест (площадок) накопления твердых коммунальных отходов и ведения их реестра», пунктом 24 части 1 статьи 35 Устава муниципального образования «Майминский район», принято решением Совета депутатов Майминского района от 22 июня 2005 № 27-01,  
постановляю:

1. Внести изменение в Реестр размещения мест (площадок) накопления твердых коммунальных отходов на территории муниципального образования «Кызыл-Озекское сельское поселение» муниципального образования «Майминский район» изложив его в новой редакции согласно приложению к настоящему постановлению.
2. Автономному учреждению редакция газеты «Сельчанка в Майминском районе» опубликовать настоящее постановление в сетевом издании «Сельчанка».
3. Муниципальному казенному учреждению «Управление по обеспечению деятельности Администрации муниципального образования

«Майминский район» разместить настоящее постановление на официальном сайте муниципального образования «Майминский район» в сети «Интернет».

4. Контроль за исполнением настоящего постановления оставляю за собой.

Исполняющий обязанности Главы  
муниципального образования  
«Майминский район»



Н.В. Абрамов





Приложение к постановлению  
Администрации муниципального  
образования «Майминский район»  
от «01» февраля 2023 года № 10  
«УТВЕРЖДЕНО  
постановлением Администрации  
муниципального образования  
«Майминский район»  
от «01» февраля 2023 года № 10

**Реестр размещения мест (площадок) накопления твердых коммунальных отходов на территории муниципального образования «Кызыл-Озекское сельское поселение» муниципального образования «Майминский район»**

**Раздел I. Реестр размещения мест (площадок) накопления ТКО (собственность муниципального образования «Майминский район»)**

1.1. Реестр мест (площадок) накопления ТКО, с. Кызыл-Озек, муниципального образования «Кызыл-Озекское сельское поселение» (далее - Реестр)

№	№ контейнерной площадки	Данные о собственниках мест (площадок) накопления ТКО (для юридических лиц: полное наименование и ОГРН записи в ЕГРЮЛ, адрес; для индивидуальных предпринимателей: Ф.И.О., ОГРН записи в ЕГРИП, адрес регистрации по месту жительства; для физических лиц – Ф.И.О., серия, номер и дата выдачи паспорта или иного документа, удостоверяющего личность в соответствии с законодательством РФ, адрес регистрации по месту жительства, контактные данные)	Данные о нахождении мест (площадок) накопления ТКО (сведения об адресе и (или) географических координатах), схема размещения мест (площадок) накопления ТКО (далее - схема)	Данные о технических характеристиках мест (площадок) накопления ТКО (сведения об используемом покрытии, площади, количестве размещенных и планируемых к размещению контейнеров и бункеров с указанием их объема)	Данные об источниках образования ТКО, которые складываются в местах (площадках) накопления ТКО (сведения об одном или нескольких объектах капитального строительства, территории (части территории) поселения при осуществлении деятельности которых образуются ТКО, складываемые в соответствующих местах (на площадках) накопления ТКО)
с. Кызыл-Озек					
действующие					
1	84615425-K1	Администрация муниципального образования "Майминский район", ОГРН 1030400667769,	ул. Молодежная №16, схема – приложение 1 к настоящему	площадь (S) - 5,559 м2; 2 контейнера, объем (V) - 0,75м3	население муниципального образования "Кызыл-Озекское сельское

		649100, Алтай Респ, Майминский р-н, Майма с, Ленина ул, дом № 22	Реестру		поселение"
2	84615425-К2	Администрация муниципального образования "Майминский район", ОРГН 1030400667769, 649100, Алтай Респ, Майминский р-н, Майма с, Ленина ул, дом № 22	ул. Молодежная №6А, схема – приложение 1 к настоящему Реестру	площадь (S) - 5,559 м2; 2 контейнера, объем (V) - 0,75м3	население муниципального образования "Кызыл-Озекское сельское поселение"
3	84615425-К3	Администрация муниципального образования "Майминский район", ОРГН 1030400667769, 649100, Алтай Респ, Майминский р-н, Майма с, Ленина ул, дом № 22	ул. Совхозная №30, схема – приложение 1 к настоящему Реестру	площадь (S) - 5,559 м2; 2 контейнера, объем (V) - 0,75м3	население муниципального образования "Кызыл-Озекское сельское поселение"
4	84615425-К4	Администрация муниципального образования "Майминский район", ОРГН 1030400667769, 649100, Алтай Респ, Майминский р-н, Майма с, Ленина ул, дом № 22	ул. Совхозная 11А схема – приложение 3 к настоящему Реестру	площадь (S) - 5,559 м2; 2 контейнера, объем (V) - 0,75м3	население муниципального образования "Кызыл-Озекское сельское поселение"
5	84615425-К5	Администрация муниципального образования "Майминский район", ОРГН 1030400667769, 649100, Алтай Респ, Майминский р-н, Майма с, Ленина ул, дом № 22	ул. Совхозная 21 схема – приложение 3 к настоящему Реестру	площадь (S) - 5,559 м2; 1 контейнер, объем (V) - 0,75м3	население муниципального образования "Кызыл-Озекское сельское поселение"
6	84615425-К6	Администрация муниципального образования "Майминский район", ОРГН 1030400667769, 649100, Алтай Респ, Майминский р-н, Майма с, Ленина ул, дом № 22	ул. пер. Луговой район кабельной, схема – приложение 3 к настоящему Реестру	площадь (S) - 5,559 м2; 2 контейнера, объем (V) - 0,75м3	население муниципального образования "Кызыл-Озекское сельское поселение"
7	84615425-К7	Администрация муниципального образования "Майминский район", ОРГН 1030400667769, 649100, Алтай Респ, Майминский р-н, Майма с, Ленина ул, дом № 22	ул. Ипподромная район 6А схема – приложение 5 к настоящему Реестру	площадь (S) - 5,559 м2; 2 контейнера, объем (V) - 0,75м3	население муниципального образования "Кызыл-Озекское сельское поселение"
8	84615425-К8	Администрация муниципального образования "Майминский район", ОРГН 1030400667769, 649100, Алтай Респ, Майминский р-н, Майма с, Ленина ул, дом № 22	ул. Ипподромная район 6А схема – приложение 5 к настоящему Реестру	площадь (S) - 5,559 м2; 2 контейнера, объем (V) - 0,75м3	население муниципального образования "Кызыл-Озекское сельское поселение"



9	84615425-K9	Администрация муниципального образования "Майминский район", ОГРН 1030400667769, 649100, Алтай Респ, Майминский р-н, Майма с, Ленина ул, дом № 22	ул. Вахтинская №13 схема – приложение 2 к настоящему Реестру	площадь (S) - 5,559 м2; 2 контейнера, объем (V) - 0,75м3	население муниципального образования "Кызыл-Озекское сельское поселение"
10	84615425-K10	Администрация муниципального образования "Майминский район", ОГРН 1030400667769, 649100, Алтай Респ, Майминский р-н, Майма с, Ленина ул, дом № 22	ул. Вахтинская №13 схема – приложение 2 к настоящему Реестру	площадь (S) - 5,559 м2; 2 контейнера, объем (V) - 0,75м3	население муниципального образования "Кызыл-Озекское сельское поселение"
11	84615425-K11	Администрация муниципального образования "Майминский район", ОГРН 1030400667769, 649100, Алтай Респ, Майминский р-н, Майма с, Ленина ул, дом № 22	ул. Горная №29 схема – приложение 1 к настоящему Реестру	площадь (S) - 5,559 м2; 2 контейнера, объем (V) - 0,75м3	население муниципального образования "Кызыл-Озекское сельское поселение"
12	84615425-K12	Администрация муниципального образования "Майминский район", ОГРН 1030400667769, 649100, Алтай Респ, Майминский р-н, Майма с, Ленина ул, дом № 22	ул. Горная №29 схема – приложение 1 к настоящему Реестру	площадь (S) - 5,559 м2; 2 контейнера, объем (V) - 0,75м3	население муниципального образования "Кызыл-Озекское сельское поселение"
12	84615425-K13	Администрация муниципального образования "Майминский район", ОГРН 1030400667769, 649100, Алтай Респ, Майминский р-н, Майма с, Ленина ул, дом № 22	пер. Казачий №1 схема – приложение 7 к настоящему Реестру	площадь (S) - 5,559 м2; 2 контейнера, объем (V) - 0,75м3	население муниципального образования "Кызыл-Озекское сельское поселение"
14	84615425-K14	Администрация муниципального образования "Майминский район", ОГРН 1030400667769, 649100, Алтай Респ, Майминский р-н, Майма с, Ленина ул, дом № 22	пер. Казачий №1 схема – приложение 7 к настоящему Реестру	площадь (S) - 5,559 м2; 2 контейнера, объем (V) - 0,75м3	население муниципального образования "Кызыл-Озекское сельское поселение"
15	84615425-K15	Администрация муниципального образования "Майминский район", ОГРН 1030400667769, 649100, Алтай Респ, Майминский р-н, Майма с, Ленина ул, дом № 22	ул. Заречная №9А схема – приложение 7 к настоящему Реестру	площадь (S) - 5,559 м2; 2 контейнера, объем (V) - 0,75м3	население муниципального образования "Кызыл-Озекское сельское поселение"
16	84615425-K16	Администрация муниципального образования "Майминский район", ОГРН 1030400667769, 649100, Алтай Респ,	ул. Титова №9 схема – приложение 7 к настоящему Реестру	площадь (S) - 5,559 м2; 2 контейнера (№ 14,15), объем (V) - 0,75м3	население муниципального образования "Кызыл-Озекское сельское поселение"

		Майминский р-н, Майма с, Ленина ул, дом № 22			
17	84615425-K17	Администрация муниципального образования "Майминский район", ОГРН 1030400667769, 649100, Алтай Респ, Майминский р-н, Майма с, Ленина ул, дом № 22	пер. Трудовой № 2 схема – приложение 8 к настоящему Реестру	площадь (S) - 5,559 м2; 2 контейнера (№ 16,17), объем (V) - 0,75м3	население муниципального образования "Кызыл-Озекское сельское поселение"
18	84615425-K18	Администрация муниципального образования "Майминский район", ОГРН 1030400667769, 649100, Алтай Респ, Майминский р-н, Майма с, Ленина ул, дом № 22	ул. Новоселов №2 схема – приложение 3 к настоящему Реестру	площадь (S) – 5,559 м2; 2 контейнера, объем (V) - 0,75м3	население муниципального образования "Кызыл-Озекское сельское поселение"
19	84615425-K19	Администрация муниципального образования "Майминский район", ОГРН 1030400667769, 649100, Алтай Респ, Майминский р-н, Майма с, Ленина ул, дом № 22	ул. М.Горького № 16 схема – приложение 4 к настоящему Реестру	площадь (S) – 7,669 м2; 3 контейнера, объем (V) - 0,75м3	население муниципального образования "Кызыл-Озекское сельское поселение"
20	84615425-K20	Администрация муниципального образования "Майминский район", ОГРН 1030400667769, 649100, Алтай Респ, Майминский р-н, Майма с, Ленина ул, дом № 22	пер. Мирный №5 схема – приложение 3 к настоящему Реестру	площадь (S) - 7,669 м2; 3 контейнера, объем (V) - 0,75м3	население муниципального образования "Кызыл-Озекское сельское поселение"
21	84615425-K21	Администрация муниципального образования "Майминский район", ОГРН 1030400667769, 649100, Алтай Респ, Майминский р-н, Майма с, Ленина ул, дом № 22	ул. Береговая №29 схема – приложение 6 к настоящему Реестру	площадь (S) - 7,669 м2; 3 контейнера, объем (V) - 0,75м3	население муниципального образования "Кызыл-Озекское сельское поселение"
22	84615425-K22	Администрация муниципального образования "Майминский район", ОГРН 1030400667769, 649100, Алтай Респ, Майминский р-н, Майма с, Ленина ул, дом № 22	пер. Источный №6 схема – приложение 6 к настоящему Реестру	площадь (S) - 7,669 м2; 3 контейнера, объем (V) - 0,75м3	население муниципального образования "Кызыл-Озекское сельское поселение"
23	84615425-K23	Администрация муниципального образования "Майминский район", ОГРН 1030400667769, 649100, Алтай Респ, Майминский р-н, Майма с, Ленина ул, дом № 22	ул. Гагарина №24 схема – приложение 8 к настоящему Реестру	Закрытого типа, площадь (S) - 7,669 м2; 3 контейнера, объем (V) - 0,75м3	население муниципального образования "Кызыл-Озекское сельское поселение"



24	84615425-K24	Администрация муниципального образования "Майминский район", ОГРН 1030400667769, 649100, Алтай Респ, Майминский р-н, Майма с, Ленина ул, дом № 22	ул. Молодежная №22 схема – приложение 1 к настоящему Реестру	Закрытого типа, площадь (S) - 5,559 м2; 2 контейнера, объем (V) - 0,75м3	население муниципального образования "Кызыл-Озекское сельское поселение"
25	84615425-K25	Администрация муниципального образования "Майминский район", ОГРН 1030400667769, 649100, Алтай Респ, Майминский р-н, Майма с, Ленина ул, дом № 22	пер. Казачий №1 кв.1 схема – приложение 7 к настоящему Реестру	Закрытого типа, площадь (S) - 7,669 м2; 3 контейнера, объем (V) - 0,75м3	население муниципального образования "Кызыл-Озекское сельское поселение"
26	84615425-K26	Администрация муниципального образования "Майминский район", ОГРН 1030400667769, 649100, Алтай Респ, Майминский р-н, Майма с, Ленина ул, дом № 22	ул. Еландинская №1 схема – приложение 7 к настоящему Реестру	Закрытого типа, площадь (S) - 5,559 м2; 2 контейнера, объем (V) - 0,75м3	население муниципального образования "Кызыл-Озекское сельское поселение"
27	84615425-K27	Администрация муниципального образования "Майминский район", ОГРН 1030400667769, 649100, Алтай Респ, Майминский р-н, Майма с, Ленина ул, дом № 22	ул. Центральная №2 схема – приложение 7 к настоящему Реестру	Закрытого типа, площадь (S) - 5,559 м2; 2 контейнера (№ 40,41), объем (V) - 0,75м3	население муниципального образования "Кызыл-Озекское сельское поселение"
28	84615425-K28	Администрация муниципального образования "Майминский район", ОГРН 1030400667769, 649100, Алтай Респ, Майминский р-н, Майма с, Ленина ул, дом № 22	ул. Пушкина №3А схема – приложение 2 к настоящему Реестру закрытого типа	Закрытого типа, площадь (S) - 5,559 м2; 2 контейнера, объем (V) - 0,75м3	население муниципального образования "Кызыл-Озекское сельское поселение"
29	84615425-K29	Администрация муниципального образования "Майминский район", ОГРН 1030400667769, 649100, Алтай Респ, Майминский р-н, Майма с, Ленина ул, дом № 22	ул. Гуляева №1 схема – приложение 7 к настоящему Реестру	Закрытого типа, площадь (S) - 5,559 м2; 2 контейнера, объем (V) - 0,75м3	население муниципального образования "Кызыл-Озекское сельское поселение"
30	84615425-K30	Администрация муниципального образования "Майминский район", ОГРН 1030400667769, 649100, Алтай Респ, Майминский р-н, Майма с, Ленина ул, дом № 22	Советская 58 (район № 65) схема – приложение 3 к настоящему Реестру	Закрытого типа: площадь (S) - 12 м2; 4 контейнера, объем (V) - 1м3	население муниципального образования "Кызыл-Озекское сельское поселение"

1.2.Реестр мест (площадок) накопления ТКО, село Алферово, муниципального образования «Кызыл-Озекское сельское поселение» (далее - Реестр)

№	№ контейнерной площадки	Данные о собственниках мест (площадок) накопления ТКО (для юридических лиц: полное наименование и ОГРН записи в ЕГРЮЛ, адрес; для индивидуальных предпринимателей: Ф.И.О., ОГРН записи в ЕГРИП, адрес регистрации по месту жительства; для физических лиц – Ф.И.О., серия, номер и дата выдачи паспорта или иного документа, удостоверяющего личность в соответствии с законодательством РФ, адрес регистрации по месту жительства, контактные данные)	Данные о нахождении мест (площадок) накопления ТКО (сведения об адресе и (или) географических координатах), схема размещения мест (площадок) накопления ТКО (далее - схема)	Данные о технических характеристиках мест (площадок) накопления ТКО (сведения об используемом покрытии, площади, количестве размещенных и планируемых к размещению контейнеров и бункеров с указанием их объема)	Данные об источниках образования ТКО, которые складываются в местах (площадках) накопления ТКО (сведения об одном или нескольких объектах капитального строительства, территории (части территории) поселения при осуществлении деятельности которых образуются ТКО, складываемые в соответствующих местах (на площадках) накопления ТКО)
с. Алферово					
1	84615425-A1	Администрация муниципального образования "Майминский район", ОГРН 1030400667769, 649100, Алтай Респ, Майминский р-н, Майма с, Ленина ул, дом № 22	ул. Центральная 11/2, схема – приложение 9 к настоящему Реестру	Закрытого типа, площадь (S) - 5,559 м2; 2 контейнера, объем (V) - 0,75м3	население муниципального образования "Кызыл-Озекское сельское поселение"
2	84615425-A2	Администрация муниципального образования "Майминский район", ОГРН 1030400667769, 649100, Алтай Респ, Майминский р-н, Майма с, Ленина ул, дом № 22	ул. Центральная 14/2, схема – приложение 9 к настоящему Реестру	Закрытого типа, площадь (S) - 5,559 м2; 2 контейнера, объем (V) - 0,75м3	население муниципального образования "Кызыл-Озекское сельское поселение"
3	84615425-A3	Администрация муниципального образования "Майминский район", ОГРН 1030400667769, 649100, Алтай Респ, Майминский р-н, Майма с, Ленина ул, дом № 22	ул. Заречная 21, схема – приложение 9 к настоящему Реестру	Закрытого типа, площадь (S) - 5,559 м2; 2 контейнера, объем (V) - 0,75м3	население муниципального образования "Кызыл-Озекское сельское поселение"
4	84615425-A4	Администрация муниципального образования "Майминский район", ОГРН 1030400667769, 649100, Алтай Респ, Майминский р-н, Майма с, Ленина ул, дом № 22	ул. Заречная 10 А, схема – приложение 9 к настоящему Реестру	Закрытого типа, площадь (S) - 5,559 м2; 2 контейнера, объем (V) - 0,75м3	население муниципального образования "Кызыл-Озекское сельское поселение"



5	84615425-A5	Администрация муниципального образования "Майминский район", ОГРН 1030400667769, 649100, Алтай Респ, Майминский р-н, Майма с, Ленина ул, дом № 22	ул. Молодежная 22А, схема – приложение 10 к настоящему Реестру	Закрытого типа, площадь (S) - 5,559 м2; 2 контейнера, объем (V) - 0,75м3	население муниципального образования "Кызыл-Озекское сельское поселение"
6	84615425-A6	Администрация муниципального образования "Майминский район", ОГРН 1030400667769, 649100, Алтай Респ, Майминский р-н, Майма с, Ленина ул, дом № 22	ул. Молодежная 19, схема – приложение 10 к настоящему Реестру	Закрытого типа, площадь (S) - 5,559 м2; 2 контейнера, объем (V) - 0,75м3	население муниципального образования "Кызыл-Озекское сельское поселение"
7	84615425-A7	Администрация муниципального образования "Майминский район", ОГРН 1030400667769, 649100, Алтай Респ, Майминский р-н, Майма с, Ленина ул, дом № 22	ул. Молодежная № 14, схема – приложение 10 к настоящему Реестру	Закрытого типа, площадь (S) - 5,559 м2; 2 контейнера, объем (V) - 0,75м3	население муниципального образования "Кызыл-Озекское сельское поселение"
8	84615425-A8	Администрация муниципального образования "Майминский район", ОГРН 1030400667769, 649100, Алтай Респ, Майминский р-н, Майма с, Ленина ул, дом № 22	ул. Луговая 13, напротив магазина, схема – приложение 9 к настоящему Реестру	Закрытого типа, площадь (S) - 5,559 м2; 2 контейнера, объем (V) - 0,75м3	население муниципального образования "Кызыл-Озекское сельское поселение"
9	84615425-A9	Администрация муниципального образования "Майминский район", ОГРН 1030400667769, 649100, Алтай Респ, Майминский р-н, Майма с, Ленина ул, дом № 22	ул. Луговая 26, около ВЛ, схема – приложение 12 к настоящему Реестру	Закрытого типа, площадь (S) - 5,559 м2; 2 контейнера, объем (V) - 0,75м3	население муниципального образования "Кызыл-Озекское сельское поселение"
10	84615425-A10	Администрация муниципального образования "Майминский район", ОГРН 1030400667769, 649100, Алтай Респ, Майминский р-н, Майма с, Ленина ул, дом № 22	ул. Молодежная № 26/2, схема – приложение 10 к настоящему Реестру	Закрытого типа, площадь (S) - 5,559 м2; 2 контейнера, объем (V) - 0,75м3	население муниципального образования "Кызыл-Озекское сельское поселение"
11	84615425-A11	Администрация муниципального образования "Майминский район", ОГРН 1030400667769, 649100, Алтай Респ, Майминский р-н, Майма с, Ленина ул, дом № 22	пер. Береговой №1, схема – приложение 10 к настоящему Реестру	Закрытого типа, площадь (S) - 5,559 м2; 2 контейнера, объем (V) - 0,75м3	население муниципального образования "Кызыл-Озекское сельское поселение"
12	84615425-A12	Администрация муниципального образования "Майминский район", ОГРН 1030400667769, 649100, Алтай Респ,	пер. Южный № 15, схема – приложение 10 к настоящему Реестру	Закрытого типа, площадь (S) - 5,559 м2; 2 контейнера, объем (V) - 0,75м3	население муниципального образования "Кызыл-Озекское сельское поселение"

		Майминский р-н, Майма с, Ленина ул, дом № 22			
13	84615425-A13	Администрация муниципального образования "Майминский район", ОГРН 1030400667769, 649100, Алтай Респ, Майминский р-н, Майма с, Ленина ул, дом № 22	район ДНТ, схема – приложение 11 к настоящему Реестру	Закрытого типа, площадь (S) - 5,559 м2; 2 контейнера, объем (V) - 0,75м3	население муниципального образования "Кызыл-Озекское сельское поселение"
14	84615425-A14	Администрация муниципального образования "Майминский район", ОГРН 1030400667769, 649100, Алтай Респ, Майминский р-н, Майма с, Ленина ул, дом № 22	ул. Пушкина №9, схема – приложение 11 к настоящему Реестру	Закрытого типа, площадь (S) - 5,559 м2; 2 контейнера, объем (V) - 0,75м3	население муниципального образования "Кызыл-Озекское сельское поселение"
15	84615425-A15	Администрация муниципального образования "Майминский район", ОГРН 1030400667769, 649100, Алтай Респ, Майминский р-н, Майма с, Ленина ул, дом № 22	ул. Пушкина №5А, схема – приложение 11 к настоящему Реестру	Закрытого типа, площадь (S) - 5,559 м2; 2 контейнера, объем (V) - 0,75м3	население муниципального образования "Кызыл-Озекское сельское поселение"
16	84615425-A16	Администрация муниципального образования "Майминский район", ОГРН 1030400667769, 649100, Алтай Респ, Майминский р-н, Майма с, Ленина ул, дом № 22	ул. Луговая 48, схема – приложение 12 к настоящему Реестру	Закрытого типа, площадь (S) - 5,559 м2; 2 контейнера, объем (V) - 0,75м3	население муниципального образования "Кызыл-Озекское сельское поселение"
17	84615425-A17	Администрация муниципального образования "Майминский район", ОГРН 1030400667769, 649100, Алтай Респ, Майминский р-н, Майма с, Ленина ул, дом № 22	ул. Луговая 94/89, схема – приложение 14 к настоящему Реестру	Закрытого типа, площадь (S) - 5,559 м2; 2 контейнера, объем (V) - 0,75м3	население муниципального образования "Кызыл-Озекское сельское поселение"
18	84615425-A18	Администрация муниципального образования "Майминский район", ОГРН 1030400667769, 649100, Алтай Респ, Майминский р-н, Майма с, Ленина ул, дом № 22	ул. Луговая 21 А, схема – приложение 12 к настоящему Реестру	Закрытого типа, площадь (S) - 5,559 м2; 2 контейнера, объем (V) - 0,75м3	население муниципального образования "Кызыл-Озекское сельское поселение"
19	84615425-A19	Администрация муниципального образования "Майминский район", ОГРН 1030400667769, 649100, Алтай Респ, Майминский р-н, Майма с, Ленина ул, дом № 22	ул. Луговая 27, схема – приложение 12 к настоящему Реестру	Закрытого типа, площадь (S) - 5,559 м2; 2 контейнера, объем (V) - 0,75м3	население муниципального образования "Кызыл-Озекское сельское поселение"



20	84615425-A20	Администрация муниципального образования "Майминский район", ОГРН 1030400667769, 649100, Алтай Респ, Майминский р-н, Майма с, Ленина ул, дом № 22	ул. Луговая 60, схема – приложение 14 к настоящему Реестру	Закрытого типа, площадь (S) - 5,559 м2; 2 контейнера, объем (V) - 0,75м3 закрытого типа	население муниципального образования "Кызыл-Озекское сельское поселение"
21	84615425-A21	Администрация муниципального образования "Майминский район", ОГРН 1030400667769, 649100, Алтай Респ, Майминский р-н, Майма с, Ленина ул, дом № 22	ул. Луговая (51) 64, схема – приложение 13 к настоящему Реестру	Закрытого типа, площадь (S) - 5,559 м2; 2 контейнера, объем (V) - 0,75м3	население муниципального образования "Кызыл-Озекское сельское поселение"
22	84615425-A22	Администрация муниципального образования "Майминский район", ОГРН 1030400667769, 649100, Алтай Респ, Майминский р-н, Майма с, Ленина ул, дом № 22	ул. Луговая 100, схема – приложение 14 к настоящему Реестру	Закрытого типа, площадь (S) - 5,559 м2; 2 контейнера, объем (V) - 0,75м3	население муниципального образования "Кызыл-Озекское сельское поселение"

**Раздел II. Реестр размещения мест (площадок) накопления ТКО, (собственность иных лиц)**

2.1.Реестр мест (площадок) накопления ТКО, с. Кызыл-Озек, муниципального образования «Кызыл-Озекское сельское поселение» (собственность юридических и физических лиц) (далее - Реестр)

№	№ контейнерной площадки	Данные о собственниках мест (площадок) накопления ТКО (для юридических лиц: полное наименование и ОГРН записи в ЕГРЮЛ, адрес; для индивидуальных предпринимателей: Ф.И.О., ОГРН записи в ЕГРИП, адрес регистрации по месту жительства; для физических лиц – Ф.И.О., серия, номер и дата выдачи паспорта или иного документа, удостоверяющего личность в соответствии с законодательством РФ, адрес регистрации по месту жительства, контактные данные)	Данные о нахождении мест (площадок) накопления ТКО (сведения об адресе и (или) географических координатах), схема размещения мест (площадок) накопления ТКО (далее - схема)	Данные о технических характеристиках мест (площадок) накопления ТКО (сведения об используемом покрытии, площади, количестве размещенных и планируемых к размещению контейнеров и бункеров с указанием их объема)	Данные об источниках образования ТКО, которые складываются в местах (площадках) накопления ТКО (сведения об одном или нескольких объектах капитального строительства, территории (части территории) поселения при осуществлении деятельности которых образуются ТКО, складываемые в соответствующих местах (на площадках) накопления ТКО)

Юридические лица

1	84615425-КИО1	МБДОУ «Детский сад комбинированного вида «Огонек» с. Кызыл-Озек» ОГРН 1020400667660 649105, Майминский район, с. Кызыл-Озек, ул. Молодежная, д. 18; ул. Вахтинская, д. 5	1. 649105, Майминский район, с. Кызыл-Озек, ул. Молодежная, д. 18, схема – приложение 1 к настоящему Реестру 2. 649105, Майминский район, с. Кызыл-Озек, ул. Вахтинская, д. 5 схема – приложение 2 к настоящему Реестру	1. Бетонированная площадка S=2 м <sup>2</sup> 1 металлический контейнер V – 0,75 м <sup>3</sup> 2. Бетонированная площадка S=4 м <sup>2</sup> 2 металлических контейнера V – 0,75 м <sup>3</sup>	Образовательная деятельность: 2 здания, 2 земельных участка
2	84615425-КИО2	МБОУ «Кызыл-Озекская средняя общеобразовательная школа» ОГРН 1020400667650 649105, Майминский район, с. Кызыл-Озек, ул. Советская, д. 65, ул. Советская, д. 64	1. 649105, Майминский район, с. Кызыл-Озек Советская, д. 65 2. 649105, Майминский район, с. Кызыл-Озек Советская, д. 64 схема – приложение 2 к настоящему Реестру	1. Бетонированная площадка S=2 м <sup>2</sup> 2 металлических контейнера V – 0,64 м <sup>3</sup> 2. Бетонированная площадка S=1,5 м <sup>2</sup> 1 металлический контейнер V – 0,64 м <sup>3</sup>	Образовательная деятельность: 2 здания, 2 земельных участка
Физические лица					
1	84615425-КФ1	физическое лицо 649105, Майминский район, с. Кызыл-Озек, ул. Советская 57А	649105, Майминский район, с. Кызыл-Озек, ул. Советская 57А схема – приложение 2 к настоящему Реестру	Бетонированная площадка S=1,2 м <sup>2</sup> 1 металлический контейнер V – 0,75 м <sup>3</sup>	розничная торговля магазин
2	84615425-КФ2	физическое лицо, 649105, Майминский район, с. Кызыл-Озек, ул. Советская, 86 А	649105, Майминский район, с. Кызыл-Озек, ул. Советская, 86 А схема – приложение 2 к настоящему Реестру	Бетонированная площадка S=2,09 м <sup>2</sup> 1 металлический контейнер V – 0,75	розничная торговля магазин

2.2. Реестр мест (площадок) накопления ТКО, с. Алферово, муниципального образования «Кызыл-Озекское сельское поселение» (собственность юридических и физических лиц) (далее - Реестр)

№	№ контейнерной площадки	Данные о собственниках мест (площадок) накопления ТКО (для юридических лиц: полное наименование и ОГРН записи в ЕГРЮЛ, адрес; для индивидуальных предпринимателей: Ф.И.О., ОГРН записи в ЕГРИП, адрес регистрации по месту жительства; для физических лиц – Ф.И.О., серия, номер и дата выдачи паспорта или иного документа, удостоверяющего личность в соответствии с законодательством РФ, адрес регистрации по месту жительства, контактные данные)	Данные о нахождении мест (площадок) накопления ТКО (сведения об адресе и (или) географических координатах), схема размещения мест (площадок) накопления ТКО (далее - схема)	Данные о технических характеристиках мест (площадок) накопления ТКО (сведения об используемом покрытии, площади, количестве размещенных и планируемых к размещению контейнеров и бункеров с указанием их объема)	Данные об источниках образования ТКО, которые складываются в местах (площадках) накопления ТКО (сведения об одном или нескольких объектах капитального строительства, территории (части территории) поселения при осуществлении деятельности которых образуются ТКО, складываемые в соответствующих местах (на площадках) накопления ТКО)
<b>Юридические лица</b>					
1	84615425-АЮ1	МБОУ «Алферовская начальная школа» ОГРН 1050400640704 649100, Майминский район, п. Алферово, ул. Центральная, д. 19	649100, Майминский район, п. Алферово, ул. Центральная, д. 19 схема – приложение 14 к настоящему Реестру	Бетонированная площадка S=3,2 м <sup>2</sup> 2 металлических контейнера V – 0,75 м <sup>3</sup>	Образовательная деятельность: здание, земельный участок
<b>Физические лица</b>					
1	84615425-АФ1	физическое лицо, 649100, Майминский район, с. Алферово, ул. Луговая 14 А	649100, Майминский район, с. Алферово, ул. Луговая 14 А схема – приложение 12 к настоящему Реестру	Гравийная площадка S=1,2 м <sup>2</sup> 1 металлический контейнер V – 0,75 м <sup>3</sup>	Розничная торговля
2	84615425-АФ2	физическое лицо, 649100, Майминский район, с. Алферово, ул. Нагорная 22/1	649100, Майминский район, с. Алферово, ул. Нагорная 22/1 схема – приложение 13 к настоящему Реестру	Бетонированная площадка S=1,2 м <sup>2</sup> 1 металлический контейнер V – 0,75 м <sup>3</sup>	Розничная торговля

2.3. Реестр мест (площадок) накопления ТКО, с. Карасук, муниципального образования «Кызыл-Озекское сельское поселение» (собственность юридических и физических лиц) (далее - Реестр)



№	№ контейнерной площадки	Данные о собственниках мест (площадок) накопления ТКО (для юридических лиц: полное наименование и ОГРН записи в ЕГРЮЛ, адрес; для индивидуальных предпринимателей: Ф.И.О., ОГРН записи в ЕГРИП, адрес регистрации по месту жительства; для физических лиц – Ф.И.О., серия, номер и дата выдачи паспорта или иного документа, удостоверяющего личность в соответствии с законодательством РФ, адрес регистрации по месту жительства, контактные данные)	Данные о нахождении мест (площадок) накопления ТКО (сведения об адресе и (или) географических координатах), схема размещения мест (площадок) накопления ТКО (далее - схема)	Данные о технических характеристиках мест (площадок) накопления ТКО (сведения об используемом покрытии, площади, количестве размещенных и планируемых к размещению контейнеров и бункеров с указанием их объема)	Данные об источниках образования ТКО, которые складываются в местах (площадках) накопления ТКО (сведения об одном или нескольких объектах капитального строительства, территории (части территории) поселения при осуществлении деятельности которых образуются ТКО, складываемые в соответствующих местах (на площадках) накопления ТКО)
<b>Юридические лица</b>					
1	84615425-КрЮ1	МБОУ «Карасукская основная общеобразовательная школа» ОГРН 1030400667440 649106, с. Карасук, Майминский район, ул. Молодежная, д. 27	649106, с. Карасук, Майминский район, ул. Молодежная, д. 27 схема – приложение 15 к настоящему Реестру	Бетонированная площадка S=4 м <sup>2</sup> 1 металлических контейнер V – 0,75 м <sup>3</sup>	Образовательная деятельность: здание, земельный участок

2.4. Реестр мест (площадок) накопления ТКО, с. Сайдыс, муниципального образования «Кызыл-Озкское сельское поселение» (собственность юридических и физических лиц) (далее - Реестр)

№	№ контейнерной площадки	Данные о собственниках мест (площадок) накопления ТКО (для юридических лиц: полное наименование и ОГРН записи в ЕГРЮЛ, адрес; для индивидуальных предпринимателей: Ф.И.О., ОГРН записи в ЕГРИП, адрес регистрации по месту жительства; для физических лиц – Ф.И.О., серия, номер и дата выдачи паспорта или иного документа, удостоверяющего личность в соответствии с законодательством РФ, адрес регистрации по месту жительства,	Данные о нахождении мест (площадок) накопления ТКО (сведения об адресе и (или) географических координатах), схема размещения мест (площадок) накопления ТКО (далее - схема)	Данные о технических характеристиках мест (площадок) накопления ТКО (сведения об используемом покрытии, площади, количестве размещенных и планируемых к размещению контейнеров и бункеров с указанием их объема)	Данные об источниках образования ТКО, которые складываются в местах (площадках) накопления ТКО (сведения об одном или нескольких объектах капитального строительства, территории (части территории) поселения при осуществлении деятельности которых образуются ТКО,

		контактные данные)			складируемые в соответствующих местах (на площадках) накопления ТКО)
Юридические лица					
1	84615425-СЮ1	МБОУ «Сайдыская основная общеобразовательная школа им. С.С. Суразакова» ОГРН 1030400668396 649100, Майминский район, с. Средний Сайдыс	649100, Майминский район, с. Майма, ул. Ленина, д. 56 схема – приложение 16 к настоящему Реестру	Бетонированная площадка S=4 м <sup>2</sup> 2 металлических контейнера V – 0,75 м <sup>3</sup>	Образовательная деятельность: здание, земельный участок

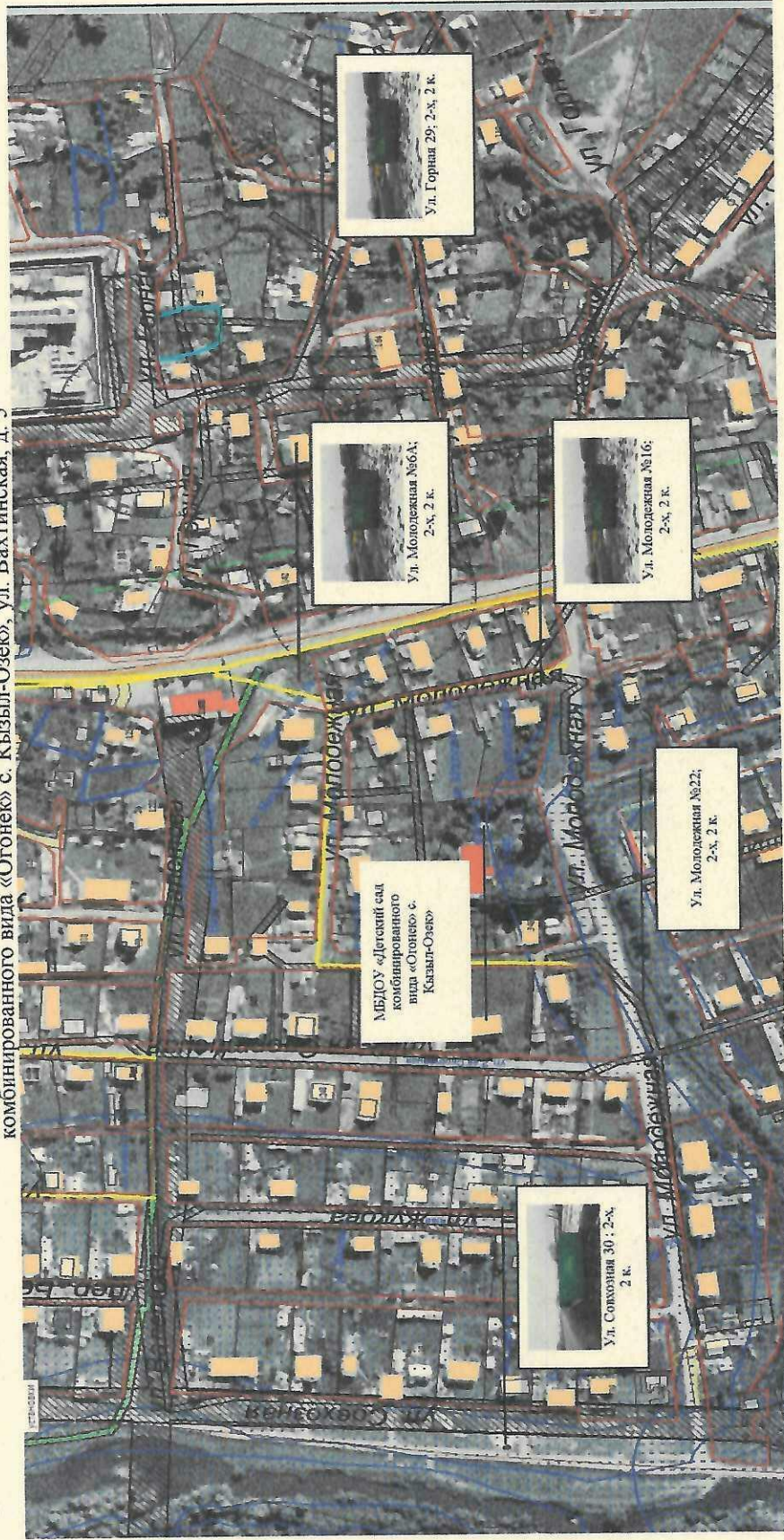


ПРИЛОЖЕНИЕ № 1

к Реестру размещения мест (площадок)  
накопления твердых коммунальных отходов на территории  
накопления твердых коммунальных отходов на территории  
муниципального образования «Кызыл-Озекское сельское поселение»  
муниципального образования «Майминский район»

от «1» апреля 2023 года № 10

Схема размещения мест (площадок) накопления ТКО: ул. Молодежная, 6 А, 16, 22, ул. Горная 29; ул. Совхозная 30, юридические лица: МБДОУ «Детский сад  
комбинированного вида «Огонек», ул. Вахтинская, д. 5





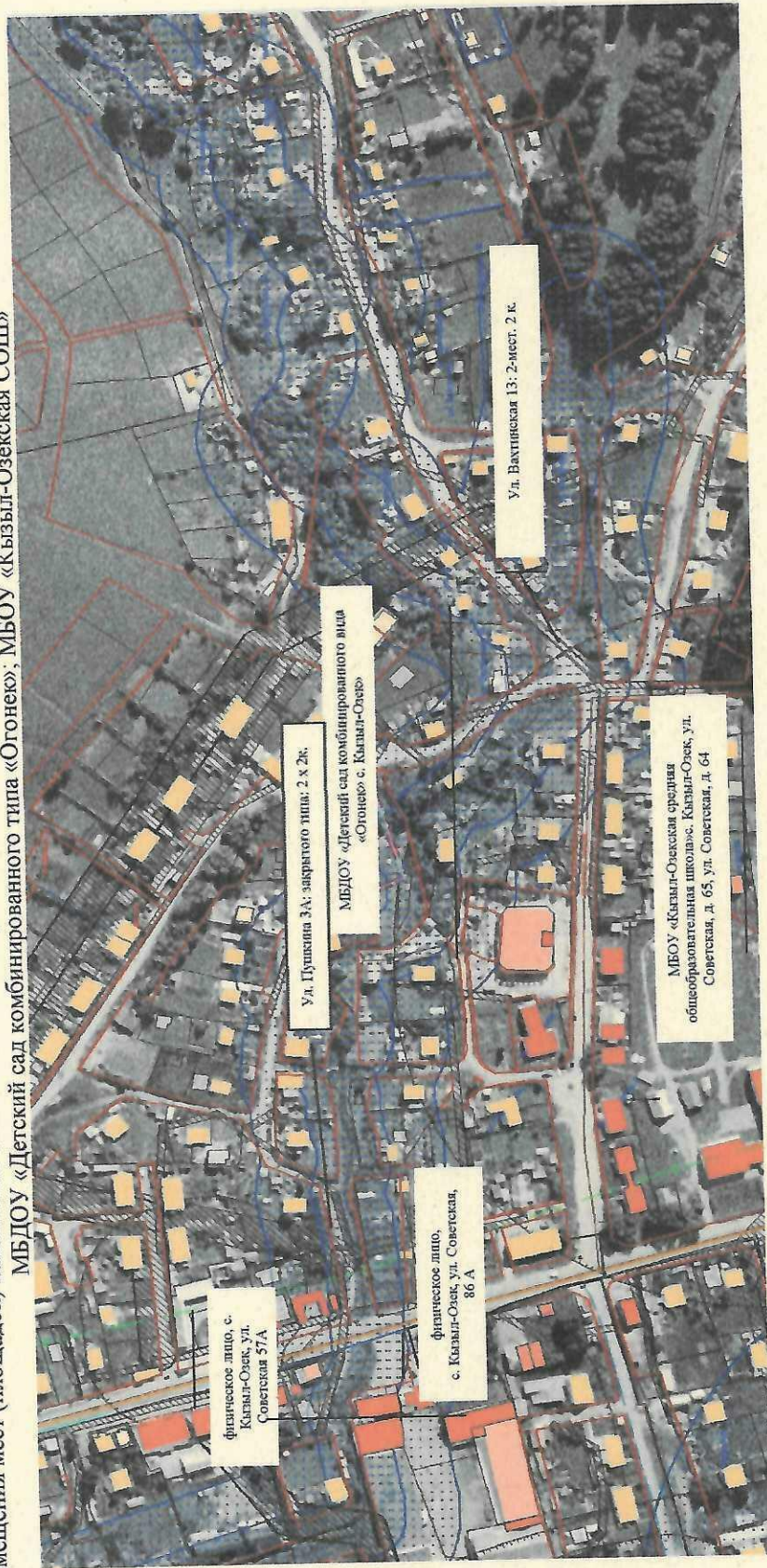
ПРИЛОЖЕНИЕ № 2

к Реестру размещения мест (площадок)

накопления твердых коммунальных отходов на территории  
муниципального образования «Кызыл-Озекское сельское поселение» муниципального  
образования «Майминский район»

от «01» *сентября* 2023 года № *10*

Схема размещения мест (площадок) накопления ТКО с. Кызыл-Озек: ул. Пушкина № 3А; ул. Вахтинская 13; физические лица: ул. Советская 57А, ул. Советская 86А;  
МБДОУ «Детский сад комбинированного типа «Огонек»; МБОУ «Кызыл-Озекская СОШ»

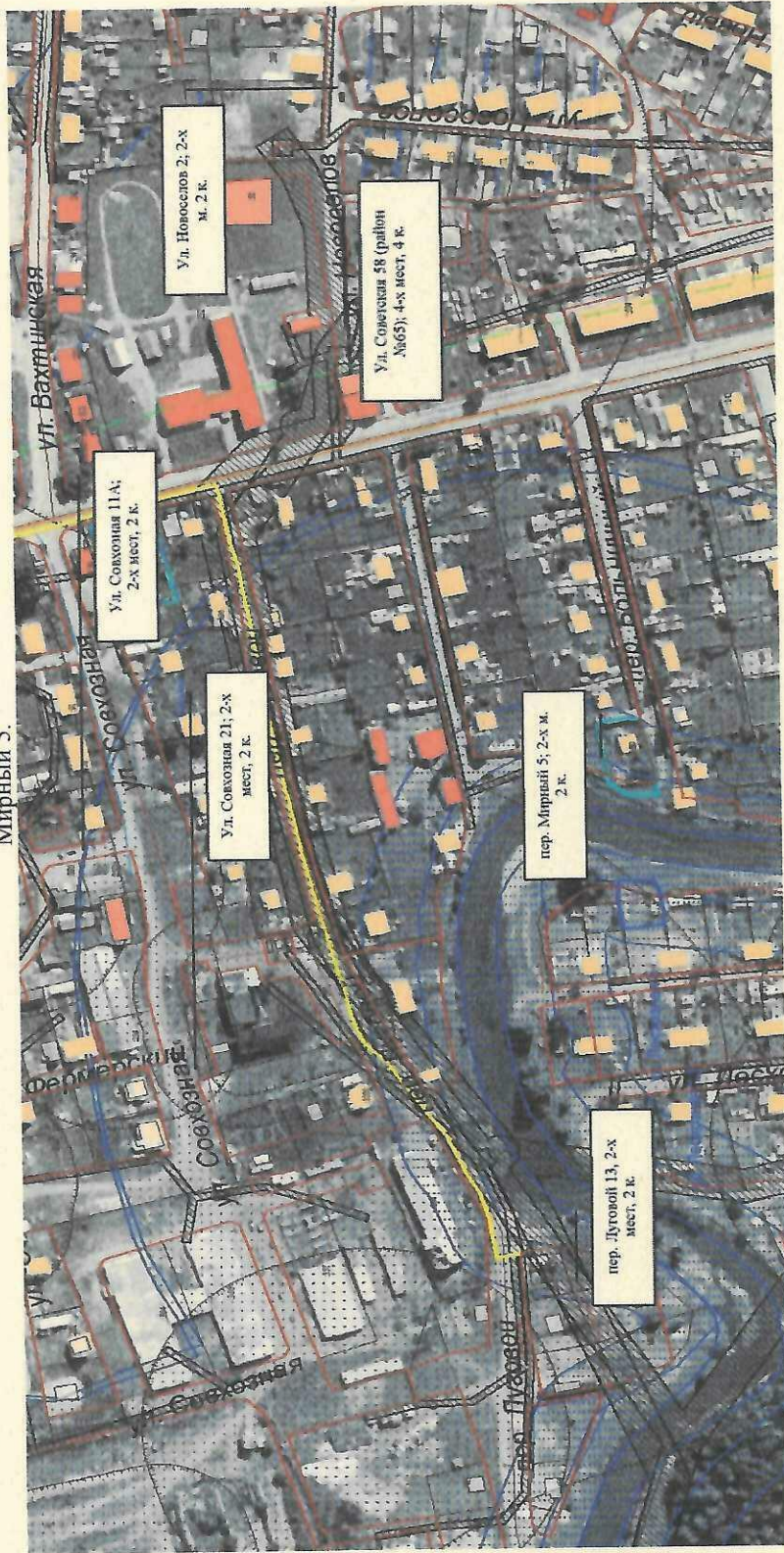




## ПРИЛОЖЕНИЕ № 3

к Реестру размещения мест (площадок)  
накопления твердых коммунальных отходов на территории  
муниципального образования «Кызыл-Озекское сельское поселение»  
муниципального образования «Майминский район»  
от «01» февреля 2023 года № 10

Схема размещения мест (площадок) накопления ТКО с. Кызыл-Озек: ул. Совхозная № 11А, № 21; ул. Советская 58 (район №65); Новоселов № 2, пер. Луговой 13, пер. Мирный 5.



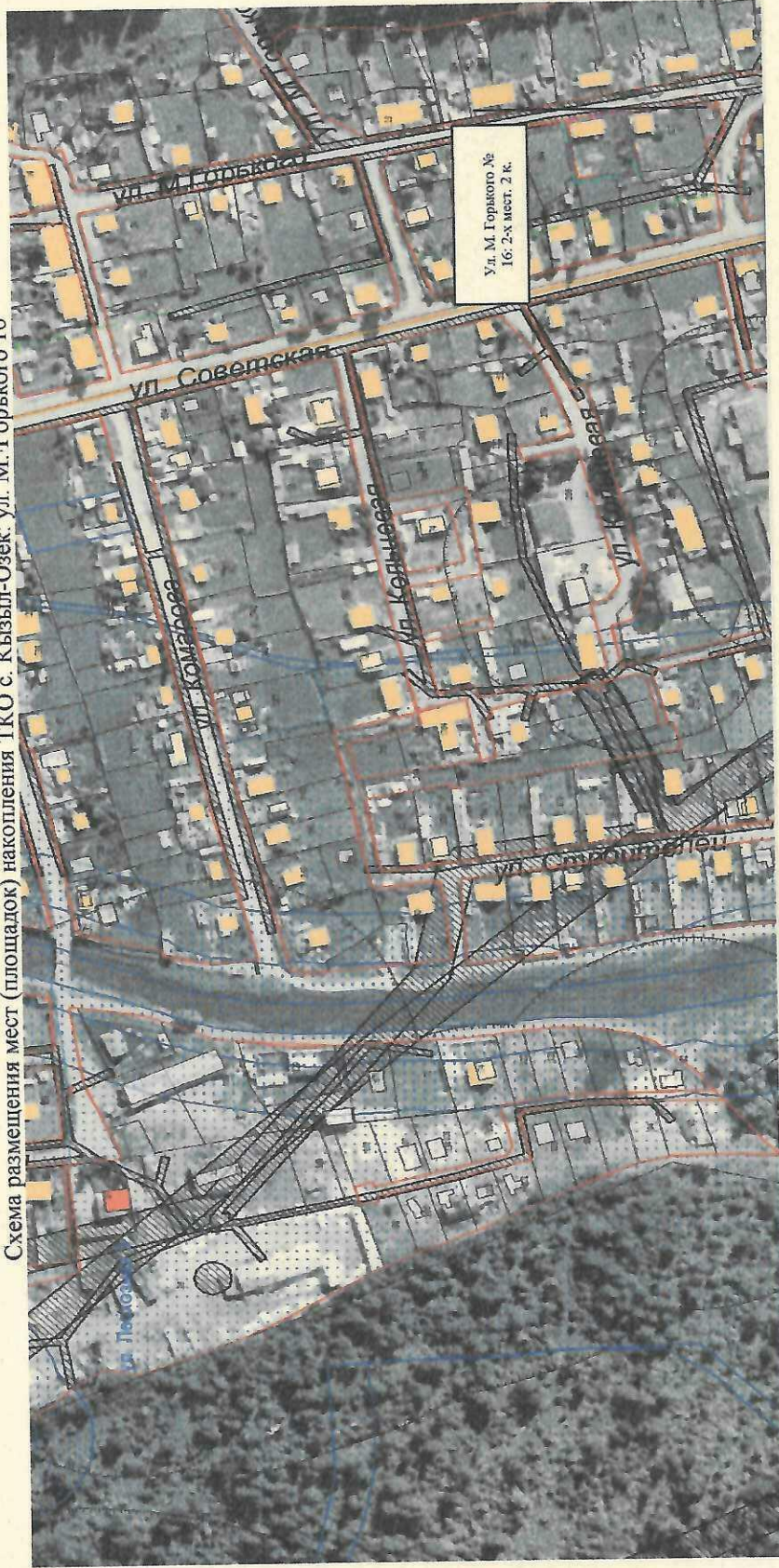


ПРИЛОЖЕНИЕ № 4

к Реестру размещения мест (площадок)  
накопления твердых коммунальных отходов на территории  
муниципального образования «Кзыл-Озекское сельское поселение»  
муниципального образования «Майминский район»

от «01» *августа* 2023 года № 10

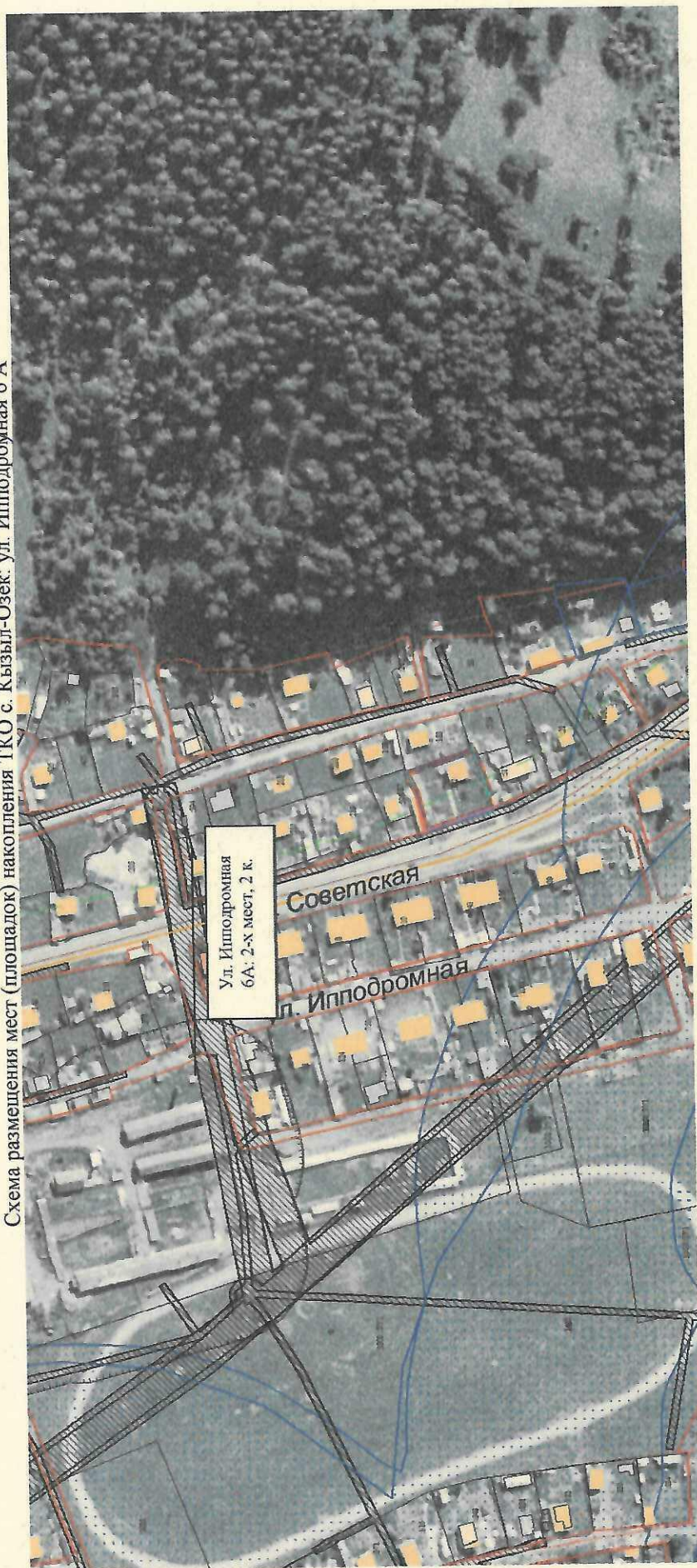
Схема размещения мест (площадок) накопления ТКО с. Кзыл-Озек: ул. М. Горького 16





ПРИЛОЖЕНИЕ № 5  
к Реестру размещения мест (площадок)  
накопления твердых коммунальных отходов на территории  
муниципального образования «Кзыл-Озекское сельское поселение»  
муниципального образования «Майминский район»  
от «01» *апреля* 2023 года № *10*

Схема размещения мест (площадок) накопления ТКО с. Кзыл-Озек: ул. Ипподромная 6 А

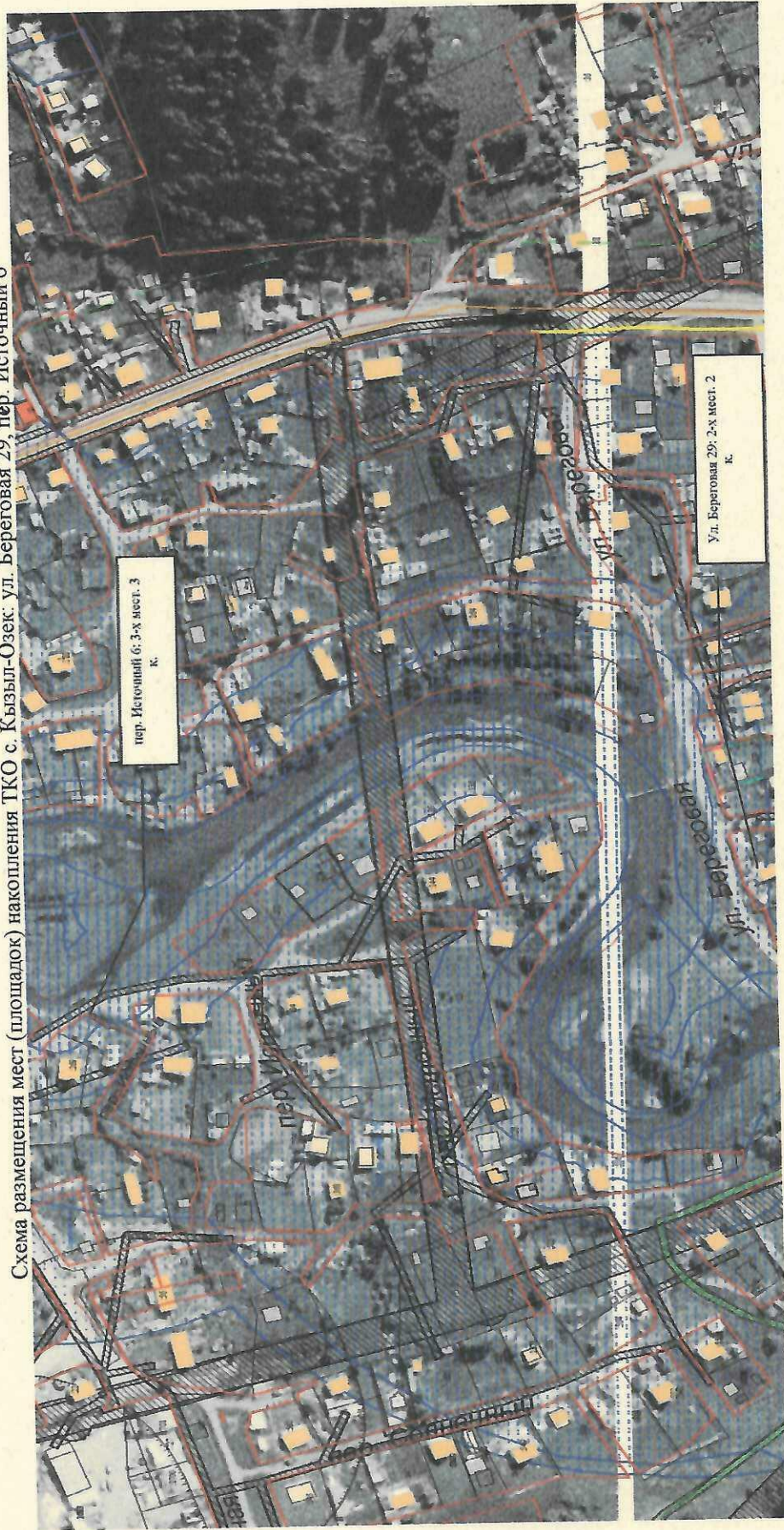




## ПРИЛОЖЕНИЕ № 6

к Реестру размещения мест (площадок)  
накопления твердых коммунальных отходов на территории  
муниципального образования «Кызыл-Озекское сельское поселение»  
муниципального образования «Майминский район»  
от «01» сентября 2023 года № 10

Схема размещения мест (площадок) накопления ТКО с. Кызыл-Озек: ул. Береговая 29, пер. Источный 6

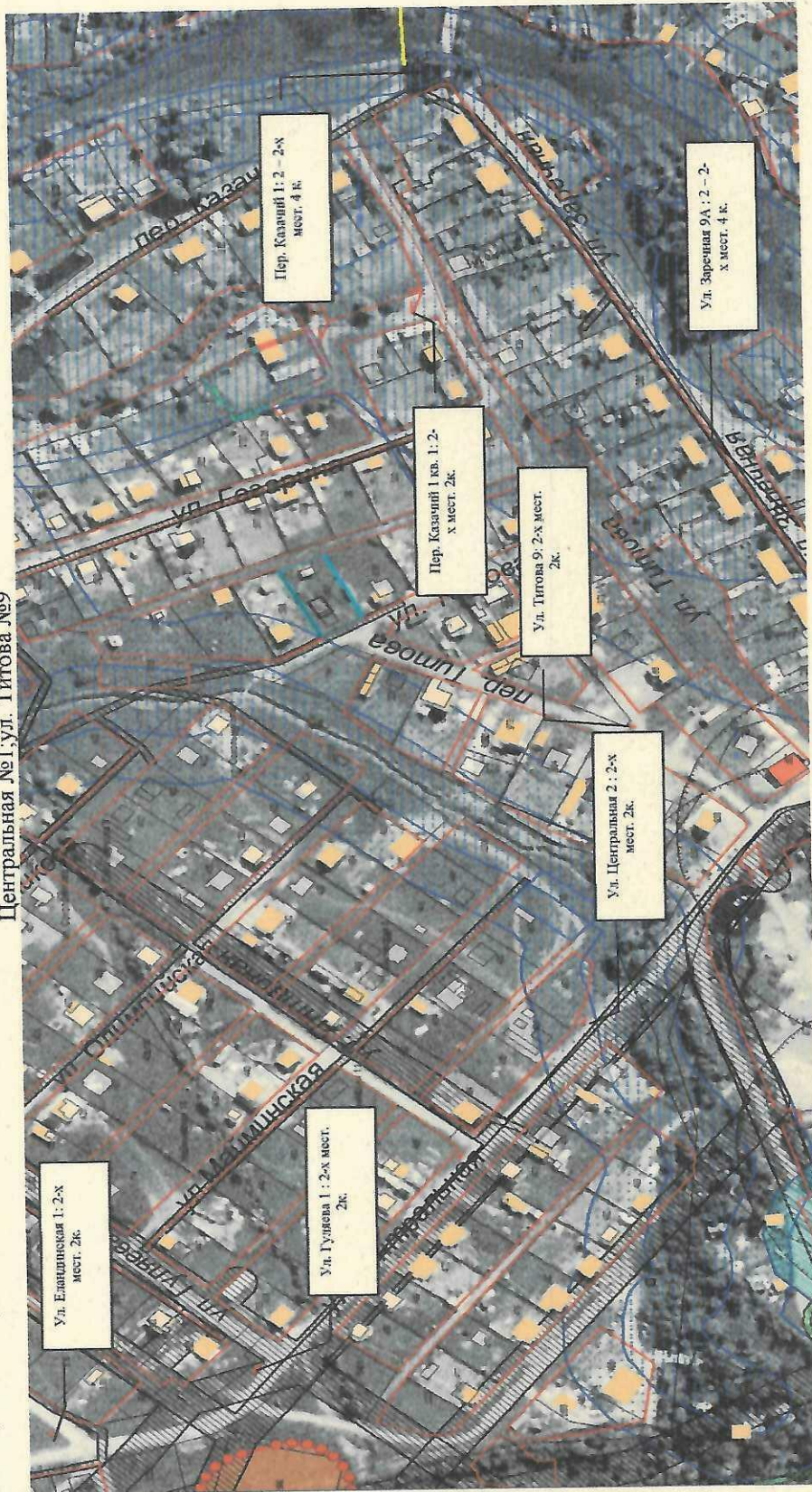




### ПРИЛОЖЕНИЕ № 7

к Реестру размещения мест (площадок)  
накопления твердых коммунальных отходов на территории  
муниципального образования «Кызыл-Озекское сельское поселение»  
муниципального образования «Майминский район»  
от «01» ~~01~~ 01 2023 года № 10  
Пер. Казачий №1, ул. Еландинская №1; ул. Заречная №9А; ул. Гуляева №1; ул.  
Центральная №1; ул. Титова №9

Схема размещения мест (площадок) накопления ТКО с. Кызыл-Озек: пер. Казачий №1, №1 кв. 1; ул. Еландинская №1; ул. Заречная №9А; ул. Гуляева №1; ул. Центральная №1; ул. Титова №9



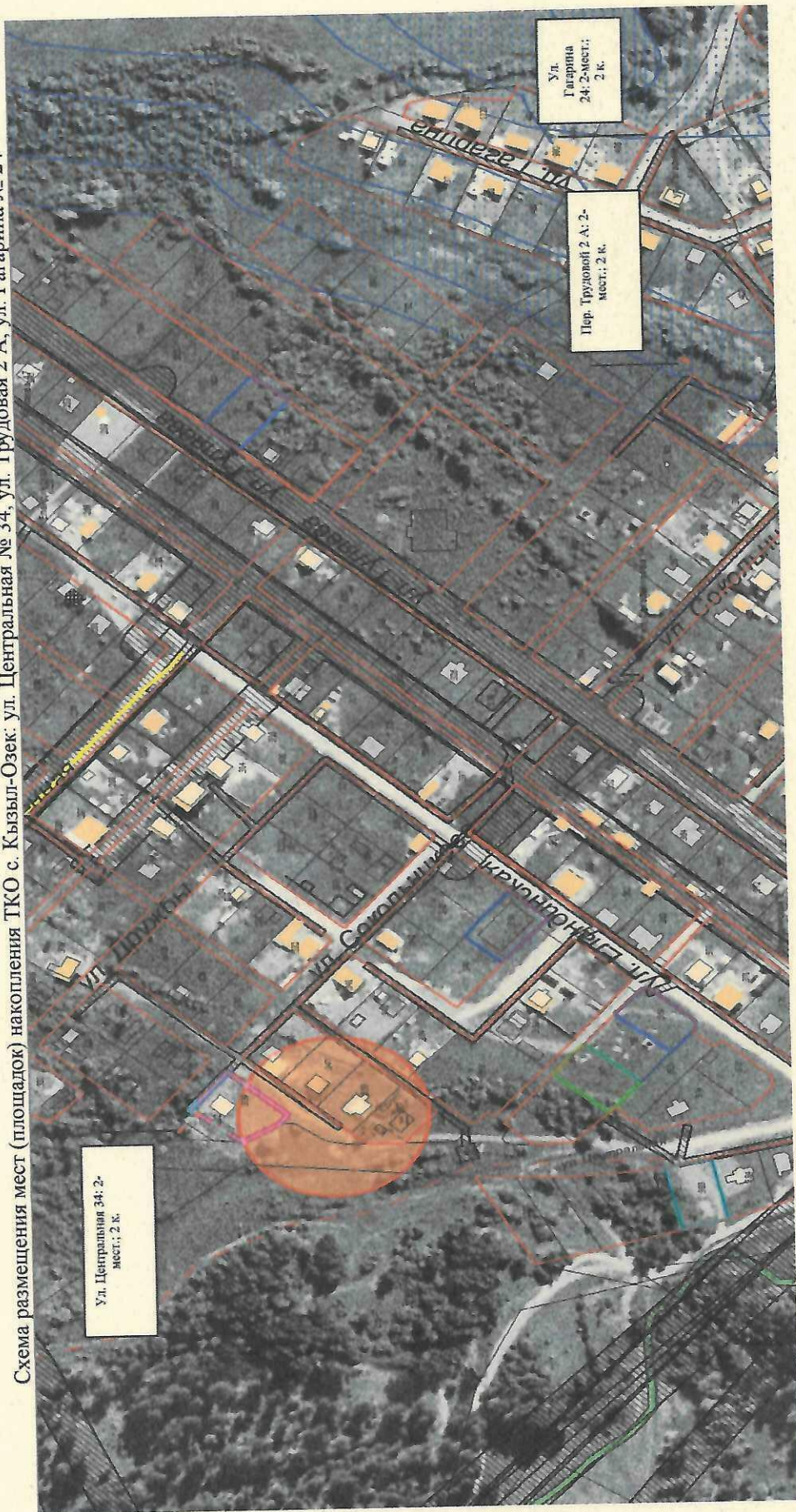


ПРИЛОЖЕНИЕ № 8

к Реестру размещения мест (площадок)  
накопления твердых коммунальных отходов на территории  
накопления твердых коммунальных отходов на территории  
муниципального образования «Кызыл-Озекское сельское поселение»  
муниципального образования «Майминский район»

от «01» *сентября* 2023 года № 10

Схема размещения мест (площадок) накопления ТКО с. Кызыл-Озек: ул. Центральная № 34, ул. Трудовая 2 А; ул. Гагарина № 24



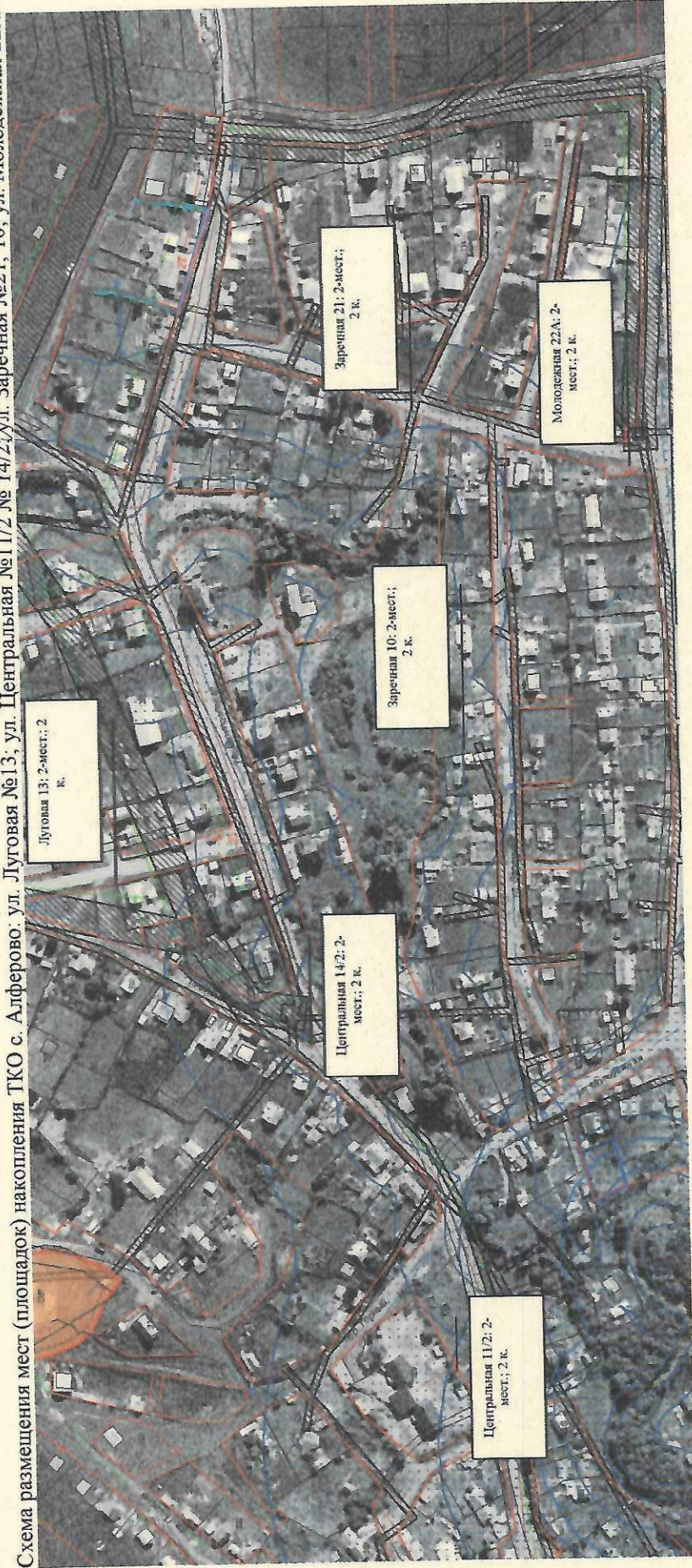


## ПРИЛОЖЕНИЕ № 9

к Реестру размещения мест (площадок)  
накопления твердых коммунальных отходов на территории  
муниципального образования «Кызыл-Озекское сельское поселение»  
муниципального образования «Майминский район»

от «09» *сентября* 2023 года № *10*

Схема размещения мест (площадок) накопления ТКО с. Алферово, ул. Луговая №13; ул. Центральная №11/2, ул. Заречная №21, 10; ул. Молодежная 22А





## ПРИЛОЖЕНИЕ № 10

к Реестру размещения мест (площадок)  
накопления твердых коммунальных отходов на территории  
муниципального образования «Кызыл-Озекское сельское поселение»  
муниципального образования «Майминский район»

от «01» *августа* 2023 года № *10*  
от «01» *августа* 2023 года № *10*

Схема размещения мест (площадок) накопления ТКО с. Алферово: ул. Молодежная №14, № 19, № 26 кв. 2, пер. Южный 15, пер. Береговой №1





ПРИЛОЖЕНИЕ № 11

к Реестру размещения мест (площадок)  
накопления твердых коммунальных отходов на территории  
муниципального образования «Кызыл-Озекское сельское поселение»  
муниципального образования «Майминский район»

от «01» сентября 2023 года № 10

Схема размещения мест (площадок) накопления ТКО: ул. Пушкина №5А, №9; ДНТ





## ПРИЛОЖЕНИЕ № 12

к Реестру размещения мест (площадок)  
накопления твердых коммунальных отходов на территории  
накопления твердых коммунальных отходов на территории  
муниципального образования «Кзыл-Озекское сельское поселение»  
муниципального образования «Майминский район»

от «01» *сентября* 2023 года № 10

Схема размещения мест (площадок) накопления ТКО: ул. Луговая № 21А, № 26, № 27, № 48





ПРИЛОЖЕНИЕ № 13  
к Реестру размещения мест (площадок)  
накопления твердых коммунальных отходов на территории  
муниципального образования «Кзыл-Озекское сельское поселение»  
муниципального образования «Майминский район»

от «01» *февраля* 2023 года № *20*

Схема размещения мест (площадок) накопления ТКО: ул. Луговая №№ 54, 60, 51, 55

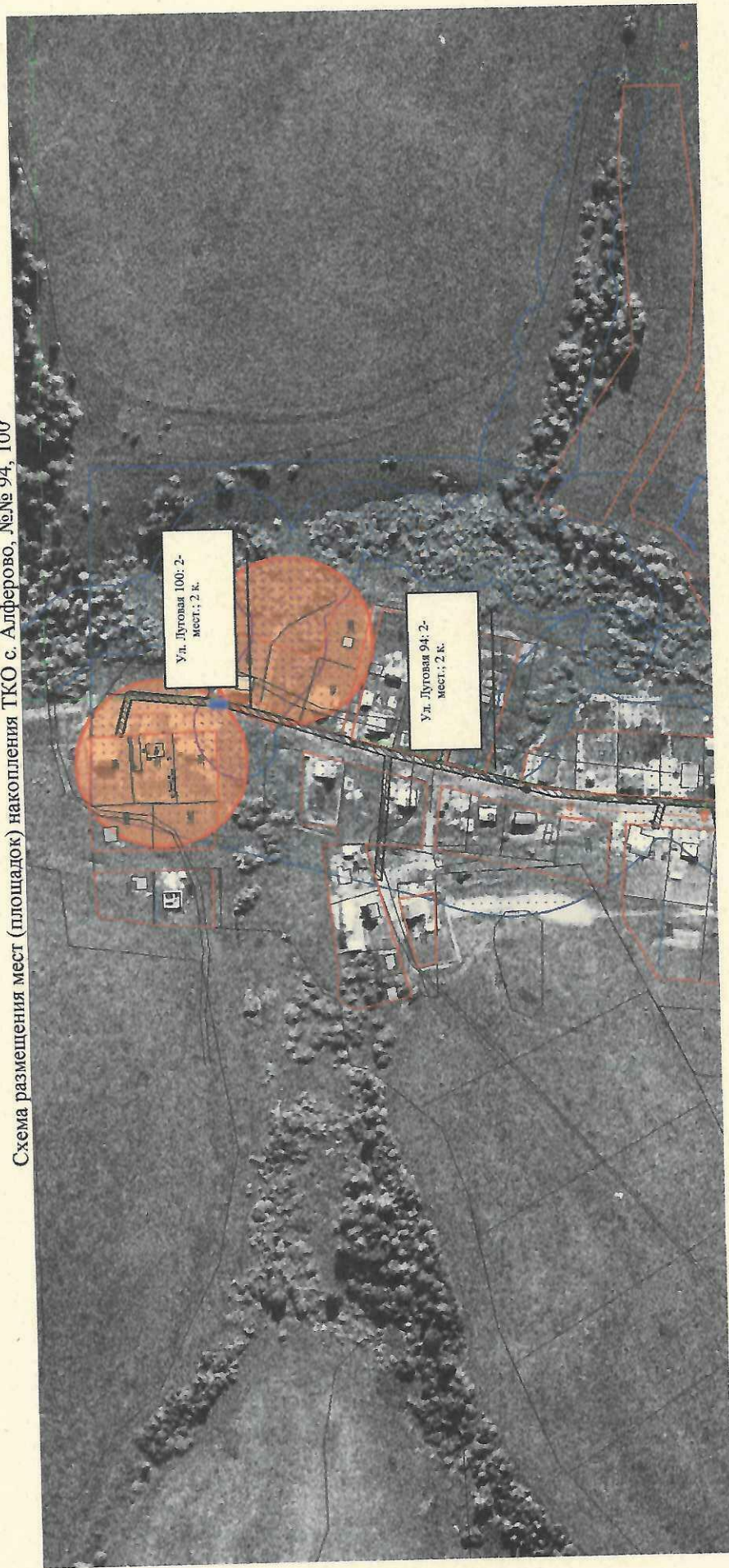




ПРИЛОЖЕНИЕ № 14  
к Реестру размещения мест (площадок)  
накопления твердых коммунальных отходов на территории  
муниципального образования «Кызыл-Озекское сельское поселение»  
муниципального образования «Майминский район»

от «01» апреля 2023 года № 10

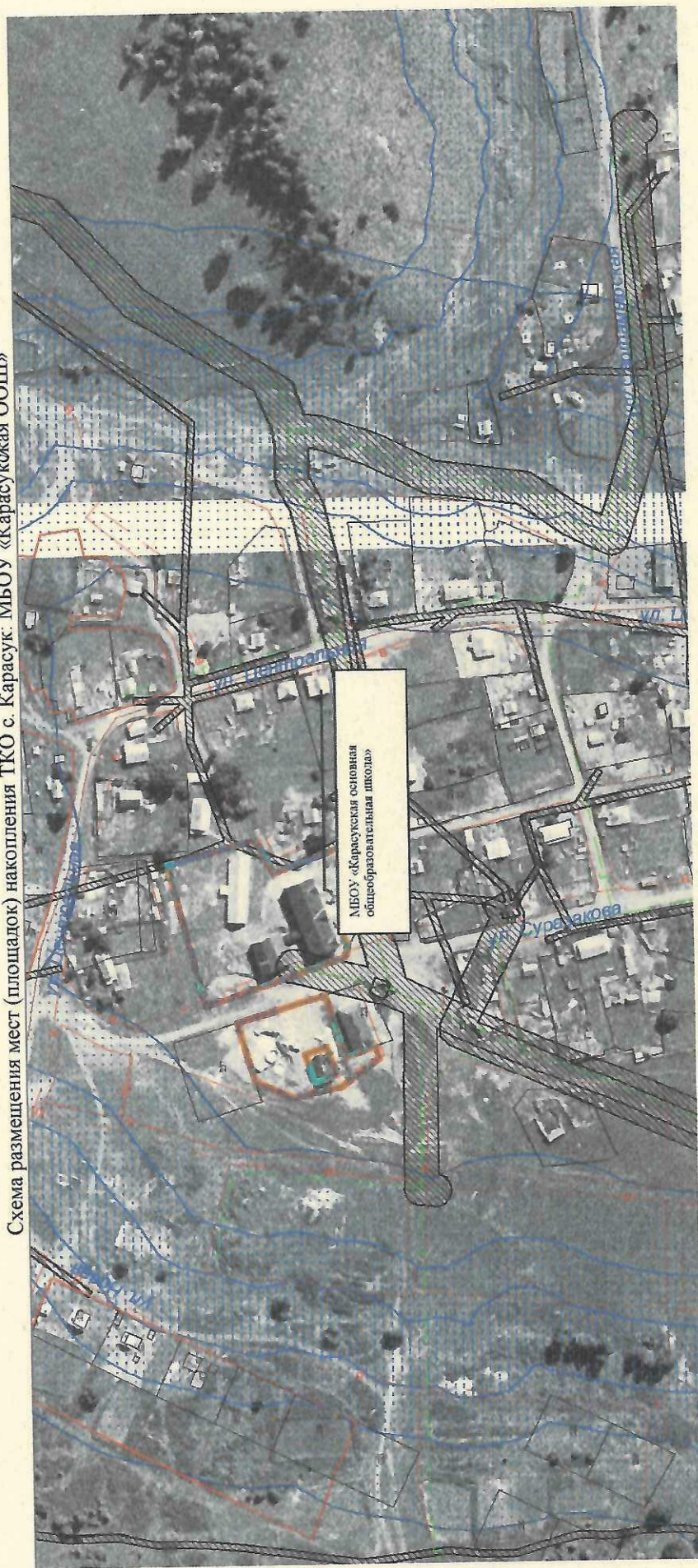
Схема размещения мест (площадок) накопления ТКО с. Алферово, №№ 94, 100





ПРИЛОЖЕНИЕ № 15  
к Реестру размещения мест (площадок)  
накопления твердых коммунальных отходов на территории  
муниципального образования «Кзыл-Озекское сельское поселение»  
муниципального образования «Майминский район»  
от «01» сентября 2023 года № 10

Схема размещения мест (площадок) накопления ТКО с. Карасук: МБОУ «Карасукская ООШ»





ПРИЛОЖЕНИЕ № 16

к Реестру размещения мест (площадок)  
накопления твердых коммунальных отходов на территории  
накопления твердых коммунальных отходов на территории  
муниципального образования «Кызыл-Озекское сельское поселение»  
муниципального образования «Майминский район»

от «11» сентября 2023 года № 10

Схема размещения мест (площадок) накопления ТКО с. Сайдыс: МБОУ «Сайдыская общеобразовательная школа им. С.С. Суразакова»

