



## ПОСТАНОВЛЕНИЕ

ЖӨП

«01» ноября 2019 года № 154

с. Майма

### О внесении изменений в постановление Администрации муниципального образования «Майминский район» от 29 декабря 2018 года № 216

В соответствии с постановлением Правительства Российской Федерации от 27 декабря 2012 года №1425 «Об определении органами государственной власти субъектов Российской Федерации мест массового скопления граждан и мест нахождения источников повышенной опасности, в которых не допускается розничная продажа алкогольной продукции, а также определении органами местного самоуправления границ прилегающих к некоторым организациям и объектам территорий, на которых не допускается розничная продажа алкогольной продукции», пунктом 18 части 1 статьи 35 Устава муниципального образования «Майминский район» Республики Алтай, принятого решением Майминского районного Совета депутатов от 22 июня 2005 года № 27-01, постановляю:

1. Внести в постановление Администрации муниципального образования «Майминский район» от 29 декабря 2018 года № 216 «Об определении способа расчета расстояния от организаций и (или) объектов до границ прилегающих территорий в муниципальном образовании «Майминский район», на которых не допускается розничная продажа алкогольной продукции и минимального значения указанного расстояния» следующие изменения:

а) дополнить пунктом 3.1 следующего содержания:

«3.1. Утвердить перечень схем границ прилегающих к некоторым организациям и объектам территорий в муниципальном образовании «Майминский район», на которых не допускается розничная продажа алкогольной продукции, согласно приложению № 4 к настоящему Постановлению.»;

б) приложение № 3 к Постановлению изложить в редакции согласно приложению № 1 к настоящему Постановлению;

в) утвердить приложение № 4 в редакции согласно приложению № 2 к настоящему Постановлению.

2. Автономному учреждению редакция газеты «Сельчанка» в Майминском районе (Скокова О.И.) опубликовать настоящее Постановление в газете «Сельчанка».

3. Муниципальному казенному учреждению «Управление по обеспечению деятельности Администрации муниципального образования «Майминский район» (Санаров А.П.) разместить настоящее Постановление на официальном сайте Майминского района в информационно-телекоммуникационной сети «Интернет».

4. Настоящее Постановление вступает в силу с момента его принятия.

Глава муниципального образования  
«Майминский район»

Р.В. Птицын

ПРИЛОЖЕНИЕ № 1  
к постановлению Администрации  
муниципального образования  
«Майминский район»  
от «07» ноября 2019 г. № 154

«ПРИЛОЖЕНИЕ № 3  
к постановлению Администрации  
муниципального образования  
«Майминский район»  
от 29 декабря 2018 г. № 216

**Перечень организаций и объектов, в отношении которых определяются границы прилегающих территорий в муниципальном образовании «Майминский район», на которых не допускается розничная продажа алкогольной продукции.**

п/п	Наименование	Адрес
I. Образовательные и детские организации		

1.	Муниципальное бюджетное общеобразовательное учреждение «Майминская средняя общеобразовательная школа №1»	Республика Алтай, Майминский район, с. Майма, ул. Советская, 54.
2.	Муниципальное бюджетное общеобразовательное учреждение «Майминская средняя общеобразовательная школа № 2»	Республика Алтай, Майминский район, с. Майма, ул. Ленина, 56.
3.	Муниципальное бюджетное общеобразовательное учреждение «Майминская средняя общеобразовательная школа № 3 имени В.Ф.Хохолкова»	Республика Алтай, Майминский район, с. Майма, ул. Мира, 11.
4.	Муниципальное бюджетное общеобразовательное учреждение «Кызыл - Озекская средняя общеобразовательная школа»	Республика Алтай, Майминский район, с. Кызыл - Озек, ул. Советская, 65.
5.	Муниципальное бюджетное общеобразовательное учреждение «Бирюлинская средняя общеобразовательная школа»	Республика Алтай, Майминский район, с. Бирюля, ул. Новая, 20.
6.	Муниципальное бюджетное общеобразовательное учреждение «Соузгинская средняя общеобразовательная школа»	Республика Алтай, Майминский район, с. Соузга, ул. Центральная, 24.
7.	Муниципальное бюджетное общеобразовательное учреждение «Манжерокская средняя общеобразовательная школа»	Республика Алтай, Майминский район, с. Манжерок, ул. Советская, 8.
8.	Муниципальное бюджетное общеобразовательное учреждение «Усть-Муинская средняя общеобразовательная школа»	Республика Алтай, Майминский район, с. Усть - Муны, пер.. Школьная, 2.
9.	Муниципальное бюджетное общеобразовательное учреждение «Верх-Карагужская основная общеобразовательная школа»	Республика Алтай, Майминский район, с. Верх - Карагуж, ул. Нагорная, 8.

10.	Муниципальное бюджетное общеобразовательное учреждение «Подгорновская средняя общеобразовательная школа»	Республика Алтай, Майминский район, с. Подгорное, ул. Школьная, 1.
11.	Муниципальное бюджетное общеобразовательное учреждение «Урлу-Аспакская основная общеобразовательная школа»	Республика Алтай, Майминский район, с. Урлу - Аспак, пер. Школьный, 8.
12.	Муниципальное бюджетное общеобразовательное учреждение «Карасукская основная общеобразовательная школа»	Республика Алтай, Майминский район, с. Карасук, ул. Молодежная, 24.
13.	Муниципальное бюджетное общеобразовательное учреждение «Сайдысская основная общеобразовательная школа»	Республика Алтай, Майминский район, с. Сайдыс, ул. Суразакова, 4.
14.	Муниципальное бюджетное общеобразовательное учреждение «Александровская начальная общеобразовательная школа им. П. Е. Тадыева»	Республика Алтай, Майминский район, с. Александровка, ул. Центральная, 57.
15.	Муниципальное бюджетное общеобразовательное учреждение «Алферовская начальная общеобразовательная школа»	Республика Алтай, Майминский район, п. Алферово, ул. Центральная, 19.
16.	Муниципальное бюджетное общеобразовательное учреждение «Дубровская начальная общеобразовательная школа»	Республика Алтай, Майминский район, с. Дубровка, ул. Школьная, 2.
17.	Муниципальное бюджетное общеобразовательное учреждение «Майминская средняя общеобразовательная школа № 2»	Республика Алтай, Майминский район, с. Майма, ул. Ленина, 38.
18.	Автономное учреждение дополнительного образования детей «Майминская районная детско-юношеская спортивная	Республика Алтай, Майминский район, с. Майма, пер. Спортивный, 15.

	школа»	
19.	Муниципальное бюджетное образовательное учреждение дополнительного образования детей «Майминская детская школа искусств»	Республика Алтай, Майминский район, с. Майма, ул. Ленина, 15 а.
20.	Муниципальное бюджетное образовательное учреждение дополнительного образования детей Майминского района «Центр детского творчества»	Республика Алтай, Майминский район, с. Майма, ул. Советская, 36.
21.	Муниципальное автономное дошкольное образовательное учреждение с. Майма «Детский сад «Светлячок»	Республика Алтай, Майминский район, с. Майма, пер. Почтовый, 7.
22.	Муниципальное дошкольное образовательное учреждение «Детский сад «Медвежонок»	Республика Алтай, Майминский район, с. Майма, ул. Юбилейная, 1.
23.	Муниципальное автономное дошкольное образовательное учреждение «Детский сад «Олененок»	Республика Алтай, Майминский район, с. Майма, ул. Гидростроителей, 31.
24.	Муниципальное бюджетное дошкольное образовательное учреждение «Детский сад «Ягодка»	Республика Алтай, Майминский район, с. Майма, ул. 50 лет Победы, 14.
25.	Муниципальное бюджетное дошкольное образовательное учреждение «Детский сад «Ручеек»	Республика Алтай, Майминский район, с. Майма, ул. Ленина, 89.
26.	Муниципальное автономное дошкольное образовательное учреждение «Детский сад комбинированного вида «Огонек»	Республика Алтай, Майминский район, с. Кызыл - Озёк, ул. Молодежная, 18.
27.	Муниципальное автономное дошкольное образовательное	Республика Алтай, Майминский район,

	учреждение «Детский сад комбинированного вида «Огонек»	с. Кызыл - Озёк, ул. Вахтинская, 5.
28.	Муниципальное бюджетное дошкольное образовательное учреждение «Детский сад «Родничок»	Республика Алтай, Майминский район, с. Соузга, пер. Школьный, 8.
29.	Муниципальное бюджетное дошкольное образовательное учреждение «Детский сад «Белочка»	Республика Алтай, Майминский район, с. Манжерок, ул. Ленинская, 35.
30.	Муниципальное бюджетное дошкольное образовательное учреждение «Детский сад «Колосок»	Республика Алтай, Майминский район, с. Майма, ул. Ленина, 56.
31.	Муниципальное бюджетное дошкольное образовательное учреждение «Детский сад «Чебурашка»	Республика Алтай, Майминский район, с. Бирюля, ул. Центральная, 42.
32.	Муниципальное автономное дошкольное образовательное учреждение «Детский сад «Радуга»	Республика Алтай, Майминский район, с. Майма, ул. Согласия, 8.
<b>II. Организации культуры и библиотеки</b>		
1.	Дубровский сельский дом культуры	Республика Алтай, Майминский район, п. Дубровка, ул. Школьная, д.2.
2.	Дубровская сельская библиотека	Республика Алтай, Майминский район, п. Дубровка, ул. Школьная, д.2.
3.	Подгорновский сельский дом культуры	Республика Алтай, Майминский район, с. Подгорное, ул. Набережная, 34 В.
4.	Подгорновская сельская библиотека	Республика Алтай, Майминский район,

		с. Подгорное, ул. Набережная, 34 В.
5.	Карлушский сельский клуб	Республика Алтай, Майминский район, с. Карлушка, ул. Центральная, 3.
6.	Майминская районная библиотека	Республика Алтай, Майминский район, с. Майма, ул. Мира, 10.
7.	Майминская сельская библиотека	Республика Алтай, Майминский район, с. Майма, ул. Советская, 57.
8.	Музей «Камня»	Республика Алтай, Майминский район, с. Майма, ул. Ленина, 6.
9.	Районный дом культуры	Республика Алтай, Майминский район с. Майма, ул. Ленина, 6.
10.	Майминский сельский клуб	Республика Алтай, Майминский район, с. Майма, ул. Заводская, 141.
11.	Верх-Карагужский сельский клуб	Республика Алтай, Майминский район, с. Верх - Карагуж, ул. Заречная, 2.
12.	Верх-Карагужинская сельская библиотека	Республика Алтай, Майминский район, с. Верх - Карагуж, ул. Заречная, 2.
13.	Кызыл-Озекский сельский дом культуры	Республика Алтай, Майминский район, с. Кызыл- Озек, ул. Вахтинская, 3.
14.	Кызыл-Озекская сельская библиотека	Республика Алтай, Майминский район, с. Кызыл- Озек, ул. Советская, 98.
15.	Карасукский сельский дом культуры	Республика Алтай, Майминский район, с. Карасук,

		ул. Молодежная, 29.
16.	Карасукская сельская библиотека	Республика Алтай, Майминский район, с. Карасук, ул. Молодежная, 29.
17.	Алферовский сельский дом культуры	Республика Алтай, Майминский район, п. Алферово, ул. Центральная, 35.
18.	Алферовская сельская библиотека	Республика Алтай, Майминский район, п. Алферово, ул. Центральная, 35.
19.	Сайдысский сельский клуб	Республика Алтай, Майминский район, с. Средний Сайдыс, ул. С.С. Суразакова, 4.
20.	Сайдысская сельская библиотека	Республика Алтай, Майминский район, с. Средний Сайдыс, ул. С.С. Суразакова, 4.
21.	Литературно-краеведческий Музей им. С.С. Суразакова	Республика Алтай, Майминский район, с. Средний Сайдыс, ул. С.С. Суразакова, 4.
22.	Соузгинский сельский дом культуры	Республика Алтай, Майминский район, с. Соузга, ул. Тракторная, 1.
23.	Соузгинская сельская библиотека	Республика Алтай, Майминский район, с. Соузга, ул. Тракторная, 1.
24.	Усть-Мунинский сельский клуб	Республика Алтай, Майминский район, с. Усть - Муны, ул. Кошурникова, 23.
25.	Усть-Мунинская сельская библиотека	Республика Алтай, Майминский район, с. Усть - Муны, ул. Кошурникова, 23.
26.	Барангольский сельский клуб	Республика Алтай, Майминский район,



		п. Барангол, ул. Чуйская, 20/2.
27.	Карымский сельский клуб	Республика Алтай, Майминский район, с. Карым, ул. Молодежная, 10 «А».
28.	Манжерокский сельский дом культуры	Республика Алтай, Майминский район, с. Манжерок, ул. Дружбы, 26.
29.	Бирюлинская сельская библиотека	Республика Алтай, Майминский район, с. Бирюля, ул. Центральная, 44.
30.	Манжерокская сельская библиотека	Республика Алтай, Майминский район, с. Манжерок, ул. Ленинская, 18.
31.	Сельский клуб поселка Озерный	Республика Алтай, Майминский район, с. Озерное, ул. Центральная, 6.
32.	Бирюлинская сельский дом культуры	Республика Алтай, Майминский район, с. Бирюля, ул. Центральная, 44.
33.	Манжерокская межпоселенческая библиотека	Республика Алтай, Майминский район, с. Манжерок, ул. Ленинская, 18/2.
34.	Подгорновский сельский дом культуры	Республика Алтай, Майминский район, с. Подгорное, ул. Набережная, 36 а.
35.	Урлу-Аспакский сельский дом культуры	Республика Алтай, Майминский район, с. Урлу - Аспак, ул. Заречная, 11.
36.	Урлу-Аспакская сельская библиотека	Республика Алтай, Майминский район, с. Урлу - Аспак, ул. Заречная, 11.
37.	Александровский сельский клуб	Республика Алтай, Майминский район,

		с. Александровка, ул. Центральная, 33.
38.	Александровская сельская библиотека	Республика Алтай, Майминский район, с. Александровка, ул. Центральная, 33.
<b>III. Медицинские организации</b>		
39.	Врачебная амбулатория	Республика Алтай, Майминский район, с. Кызыл - Озек, ул. Советская, 63.
40.	Фельдшерско-акушерский пункт	Республика Алтай, Майминский район, с. Верх - Карагуж, ул. Молодежная, 2.
41.	Детская поликлиника	Республика Алтай, Майминский район, с. Майма, ул. Гидростроителей , 44 А.
42.	Врачебная амбулатория	Республика Алтай, Майминский район, с. Манжерок, ул. Ленинская, 20.
43.	Фельдшерско-акушерский пункт	Республика Алтай, Майминский район, с. Урлу - Аспак, ул. Куюмская, 7.
44.	Фельдшерско-акушерский пункт	Республика Алтай, Майминский район, с. Карасук, ул. Молодежная, 7.
45.	Фельдшерско-акушерский пункт	Республика Алтай, Майминский район, с. Подгорное, ул. Светлая, 1.
46.	Фельдшерско-акушерский пункт	Республика Алтай, Майминский район, с. Соузга, пер. Школьный, 11.
47.	Фельдшерско-акушерский пункт	Республика Алтай, Майминский район, с. Усть - Муны, ул. Кошурникова, 27.

48.	Фельдшерско-акушерский пункт	Республика Алтай, Майминский район, с. Алферово, ул. Центральная, 14.
49.	Фельдшерско-акушерский пункт	Республика Алтай, Майминский район, с. Карлушка, ул. Центральная, 11.
50.	БУЗ РА «Майминская Районная Больница»	Республика Алтай, Майминский район, с. Майма, ул. Ленина, 24.
51.	Фельдшерско-акушерский пункт	Республика Алтай, Майминский район, с. Майма, ул. Советская, 62.
52.	Фельдшерско-акушерский пункт	Республика Алтай, Майминский район, с. Александровка, ул. Центральная, 49 А.
53.	Фельдшерско-акушерский пункт	Республика Алтай, Майминский район, с. Карасук, ул. Молодежная, 21 А.
54.	Фельдшерско-акушерский пункт	Республика Алтай, Майминский район, с. Майма, ул. Карьерная, 10.
55.	Фельдшерско-акушерский пункт	Республика Алтай, Майминский район, с. Бирюля, ул. Центральная, 36.
56.	Фельдшерско-акушерский пункт	Республика Алтай, Майминский район, с. Дубровка, ул. Школьная, 2.
57.	Фельдшерско-акушерский пункт	Республика Алтай, Майминский район, с. Озерное, ул. Центральная, 6.
58.	Фельдшерско-акушерский пункт	Республика Алтай, с. Подгорное, ул. Набережная, 39 А.

59.	Майминская центральная районная больница (стационарное отделение)	Республика Алтай, Майминский район, с. Майма, ул. Строителей, 9.
IV. Объекты спорта		
60.	Стадион «Дружба» (Автономное учреждение ДОД «Майминская районная детско-юношеская спортивная школа»)	Республика Алтай, с. Майма, ул. Механизаторов, 12.
V. Аэропорт		
61.	Аэропорт (ОАО «Горно-Алтайский аэропорт»)	Республика Алтай, Майминский район, с. Майма, аэропорт
VI. Места массового скопления граждан		
62.	Площадка перед Центром культуры	Республика Алтай, Майминский район, с. Майма, ул. Ленина, 6. ».

ПРИЛОЖЕНИЕ № 2  
к постановлению Администрации  
муниципального образования  
«Майминский район»  
от «\_\_» \_\_\_\_\_ 2019 г. № \_\_

« ПРИЛОЖЕНИЕ № 4  
к постановлению Администрации  
муниципального образования  
«Майминский район»  
от 29 декабря 2018г. № 216

### ПЕРЕЧЕНЬ

**схем границ прилегающих к некоторым организациям и объектам территорий в муниципальном образовании «Майминский район», на которых не допускается розничная продажа алкогольной продукции**

1. Схема № 1 границ прилегающей территории для организаций (учреждений) и объектов, расположенной по адресу: с. Майма, ул.

Советская, 54, МБОУ «Майминская средняя общеобразовательная школа № 1»;

2. Схема № 2 границ прилегающей территории для организаций (учреждений) и объектов, расположенной по адресу: с. Майма, ул. Ленина, 56, МБОУ «Майминская средняя общеобразовательная школа № 2»;

3. Схема № 3 границ прилегающей территории для организаций (учреждений) и объектов, расположенной по адресу: с. Майма, ул. Мира, 11, МБОУ «Майминская средняя общеобразовательная школа № 3 имени В.Ф. Хохолкова»;

4. Схема № 4 границ прилегающей территории для организаций (учреждений) и объектов, расположенной по адресу: с. Кызыл-Озек, ул. Советская, 65, МБОУ «Кызыл-Озекская средняя общеобразовательная школа»;

5. Схема № 5 границ прилегающей территории для организаций (учреждений) и объектов, расположенной по адресу: с. Бирюля, ул. Новая, 20, МБОУ «Бирюлинская средняя общеобразовательная школа»;

6. Схема № 6 границ прилегающей территории для организаций (учреждений) и объектов, расположенной по адресу: с. Союзга, ул. Центральная, 24, МБОУ «Союзгинская средняя общеобразовательная школа»;

7. Схема № 7 границ прилегающей территории для организаций (учреждений) и объектов, расположенной по адресу: с. Манжерок, ул. Советская, 8, МБОУ «Манжерокская средняя общеобразовательная школа»;

8. Схема № 8 границ прилегающей территории для организаций (учреждений) и объектов, расположенной по адресу: с. Усть-Муны, пер. Школьный, 2, МБОУ «Усть-Мунинская средняя общеобразовательная школа»;

9. Схема № 9 границ прилегающей территории для организаций (учреждений) и объектов, расположенной по адресу: с. Верх-Карагуж, ул. Нагорная, 8, МБОУ «Верх-Карагужская средняя общеобразовательная школа»;

10. Схема № 10 границ прилегающей территории для организаций (учреждений) и объектов, расположенной по адресу: с. Подгорное, ул. Школьная, 1, МБОУ «Подгорновская средняя общеобразовательная школа»;

11. Схема № 11 границ прилегающей территории для организаций (учреждений) и объектов, расположенной по адресу: с. Урлу-Аспак, пер. Школьный, 8, МБОУ «Урлу-Аспакская основная общеобразовательная школа»;

12. Схема № 12 границ прилегающей территории для организаций (учреждений) и объектов, расположенной по адресу: с. Карасук, ул.

Молодежная, 27, Муниципальное бюджетное общеобразовательное учреждение «Карасукская основная общеобразовательная школа»;

13. Схема № 13 границ прилегающей территории для организаций (учреждений) и объектов, расположенной по адресу: с. Сайдыс, ул. Суразакова, 4, Муниципальное бюджетное общеобразовательное учреждение «Сайдысская основная общеобразовательная школа»;

14. Схема № 14 границ прилегающей территории для организаций (учреждений) и объектов, расположенной по адресу: с. Александровка, ул. Центральная, 57, МБОУ «Александровская начальная общеобразовательная школа им. П. Е. Тадыева»;

15. Схема № 15 границ прилегающей территории для организаций (учреждений) и объектов, расположенной по адресу: п. Алферово, ул. Центральная, 19, МБОУ «Алферовская начальная общеобразовательная школа»;

16. Схема № 16 границ прилегающей территории для организаций (учреждений) и объектов, расположенной по адресу: с. Дубровка, ул. Школьная, 2, МБОУ «Дубровская начальная общеобразовательная школа»;

17. Схема № 17 границ прилегающей территории для организаций (учреждений) и объектов, расположенной по адресу: с. Майма, ул. Ленина, 38, Майминская средняя общеобразовательная школа № 2.

18. Схема № 18 границ прилегающей территории для организаций (учреждений) и объектов, расположенной по адресу: с. Майма, пер. Спортивный, 15, Автономное учреждение дополнительного образования детей «Майминская районная детско-юношеская спортивная школа»;

19. Схема № 19 границ прилегающей территории для организаций (учреждений) и объектов, расположенной по адресу: с. Майма, ул. Ленина, 15а, Муниципальное бюджетное образовательное учреждение дополнительного образования детей «Майминская детская школа искусств»;

20. Схема № 20 границ прилегающей территории для организаций (учреждений) и объектов, расположенной по адресу: с. Майма, ул. Советская, 36, Муниципальное бюджетное образовательное учреждение дополнительного образования детей Майминского района «Центр детского творчества»;

21. Схема № 21 границ прилегающей территории для организаций (учреждений) и объектов, расположенной по адресу: с. Майма, пер. Почтовый, 7, Муниципальное бюджетное дошкольное образовательное учреждение «Детский сад «Светлячок»;

22. Схема № 22 границ прилегающей территории для организаций (учреждений) и объектов, расположенной по адресу: с. Майма, ул. Юбилейная, 1, Муниципальное бюджетное дошкольное образовательное учреждение «Детский сад «Медвежонок»;

23. Схема № 23 границ прилегающей территории для организаций (учреждений) и объектов, расположенной по адресу: с. Майма, ул. Гидростроителей, 31, Муниципальное бюджетное дошкольное образовательное учреждение «Детский сад «Олененок»;

24. Схема № 24 границ прилегающей территории для организаций (учреждений) и объектов, расположенной по адресу: с. Майма, ул. 50 лет Победы, 14, Муниципальное бюджетное дошкольное образовательное учреждение «Детский сад «Ягодка»;

25. Схема № 25 границ прилегающей территории для организаций (учреждений) и объектов, расположенной по адресу: с. Майма, ул. Ленина, 89, Муниципальное бюджетное дошкольное образовательное учреждение «Детский сад «Ручеек»;

26. Схема № 26 границ прилегающей территории для организаций (учреждений) и объектов, расположенной по адресу: с. Кызыл-Озёк, ул. Молодежная, 18, Муниципальное автономное дошкольное образовательное учреждение «Детский сад комбинированного вида «Огонек»;

27. Схема № 27 границ прилегающей территории для организаций (учреждений) и объектов, расположенной по адресу: с. Кызыл-Озёк, ул. Вахтинская, 5, Муниципальное автономное дошкольное образовательное учреждение «Детский сад комбинированного вида «Огонек»;

28. Схема № 28 границ прилегающей территории для организаций (учреждений) и объектов, расположенной по адресу: с. Соузга, пер. Школьный, 8, Муниципальное бюджетное дошкольное образовательное учреждение «Детский сад «Родничок»;

29. Схема № 29 границ прилегающей территории для организаций (учреждений) и объектов, расположенной по адресу: с. Манжерок, ул. Ленинская, 35, Муниципальное бюджетное дошкольное образовательное учреждение «Детский сад «Белочка»;

30. Схема № 30 границ прилегающей территории для организаций (учреждений) и объектов, расположенной по адресу: с. Майма, ул. Ленина, 56, Муниципальное бюджетное дошкольное образовательное учреждение «Детский сад «Колосок»;

31. Схема № 31 границ прилегающей территории для организаций (учреждений) и объектов, расположенной по адресу: с. Бирюля, ул. Центральная, 42, Муниципальное бюджетное дошкольное образовательное учреждение «Детский сад «Чебурашка»;

32. Схема № 32 границ прилегающей территории для организаций (учреждений) и объектов, расположенной по адресу: с. Майма, ул. Согласия, 8, Муниципального автономное дошкольное образовательное учреждение «Детский сад «Радуга»;

33. Схема № 33 границ прилегающей территории для организаций (учреждений) и объектов, расположенной по адресу: п. Дубровка, ул. Школьная, 2, Дубровский сельский дом культуры;

34. Схема № 34 границ прилегающей территории для организаций (учреждений) и объектов, расположенной по адресу: п. Дубровка, ул. Школьная, 2, Дубровская сельская библиотека;

35. Схема № 35 границ прилегающей территории для организаций (учреждений) и объектов, расположенной по адресу: с. Подгорное, ул. Набережная, 34 В, Подгорновский сельский дом культуры;

36. Схема № 36 границ прилегающей территории для организаций (учреждений) и объектов, расположенной по адресу: с. Подгорное, ул. Набережная, 34 В, Подгорновская сельская библиотека;

37. Схема № 37 границ прилегающей территории для организаций (учреждений) и объектов, расположенной по адресу: с. Карлушка, ул. Центральная, 3, Карлушский сельский клуб;

38. Схема № 38 границ прилегающей территории для организаций (учреждений) и объектов, расположенной по адресу: с. Майма, ул. Мира, 10, Майминская районная библиотека;

39. Схема № 39 границ прилегающей территории для организаций (учреждений) и объектов, расположенной по адресу: с. Майма, ул. Советская, 57, Майминская сельская библиотека;

40. Схема № 40 границ прилегающей территории для организаций (учреждений) и объектов, расположенной по адресу: с. Майма, ул. Ленина, 6, Музей «Камня»;

41. Схема № 41 границ прилегающей территории для организаций (учреждений) и объектов, расположенной по адресу: с. Майма, ул. Ленина, 6, Районный дом культуры;

42. Схема № 42 границ прилегающей территории для организаций (учреждений) и объектов, расположенной по адресу: с. Майма, ул. Заводская, 141, Майминский сельский клуб;

43. Схема № 43 границ прилегающей территории для организаций (учреждений) и объектов, расположенной по адресу: с. Верх-Карагуж, ул. Заречная, 2, Верх-Карагужский сельский клуб;

44. Схема № 44 границ прилегающей территории для организаций (учреждений) и объектов, расположенной по адресу: с. Верх-Карагуж, ул. Заречная, 2, Верх-Карагужинская сельская библиотека;

45. Схема № 45 границ прилегающей территории для организации (учреждений) и объектов, расположенной по адресу: с. Кызыл-Озек, ул. Вахтинская, 3, Кызыл-Озекский сельский дом культуры;

46. Схема № 46 границ прилегающей территории для организаций (учреждений) и объектов, расположенной по адресу: с. Кызыл-Озек, ул. Советская, 98, Кызыл-Озекская сельская библиотека;



47. Схема № 47 границ прилегающей территории для организаций (учреждений) и объектов, расположенной по адресу: с. Карасук, ул. Молодежная, 29, Карасукский сельский дом культуры;

48. Схема № 48 границ прилегающей территории для организаций (учреждений) и объектов, расположенной по адресу: с. Карасук, ул. Молодежная, 29, Карасукская сельская библиотека;

49. Схема № 49 границ прилегающей территории для организаций (учреждений) и объектов, расположенной по адресу: п. Алферово, ул. Центральная, 35, Алферовский сельский дом культуры;

50. Схема № 50 границ прилегающей территории для организаций (учреждений) и объектов, расположенной по адресу: п. Алферово, ул. Центральная, 35, Алферовская сельская библиотека;

51. Схема № 51 границ прилегающей территории для организаций (учреждений) и объектов, расположенной по адресу: с. Средний Сайдыс, ул. С. С. Суразакова, 4, Сайдысский сельский клуб;

52. Схема № 52 границ прилегающей территории для организаций (учреждений) и объектов, расположенной по адресу: с. Средний Сайдыс, ул. С.С. Суразакова, 4, Сайдысская сельская библиотека;

53. Схема № 53 границ прилегающей территории для организаций (учреждений) и объектов, расположенной по адресу: с. Средний Сайдыс, ул. С.С. Суразакова, 4, Литературно-краеведческий Музей им. С.С. Суразакова;

54. Схема № 54 границ прилегающей территории для организаций (учреждений) и объектов, расположенной по адресу: с. Соузга, ул. Трактовая, 1, Соузгинский сельский дом культуры;

55. Схема № 55 границ прилегающей территории для организаций (учреждений) и объектов, расположенной по адресу: с. Соузга, ул. Трактовая, 1, Соузгинская сельская библиотека;

56. Схема № 56 границ прилегающей территории для организаций (учреждений) и объектов, расположенной по адресу: с. Усть-Муны, ул. Кошурникова, 23, Усть-Мунинский сельский клуб;

57. Схема № 57 границ прилегающей территории для организаций (учреждений) и объектов, расположенной по адресу: с. Усть-Муны, ул. Кошурникова, 23, Усть-Мунинская сельская библиотека;

58. Схема № 58 границ прилегающей территории для организаций (учреждений) и объектов, расположенной по адресу: п. Барангол, ул. Чуйская, 20/2, Барангольский сельский клуб;

59. Схема № 59 границ прилегающей территории для организаций (учреждений) и объектов, расположенной по адресу: с. Карым, ул. Молодежная, 10 «А», Карымский сельский клуб;

60. Схема № 60 границ прилегающей территории для организаций (учреждений) и объектов, расположенной по адресу: с. Манжерок, ул. Дружбы, 26, Манжерокский сельский дом культуры;

61. Схема № 61 границ прилегающей территории для организаций (учреждений) и объектов, расположенной по адресу: с. Бирюля, ул. Центральная, 44, Бирюлинская сельская библиотека;

62. Схема № 62 границ прилегающей территории для организаций (учреждений) и объектов, расположенной по адресу: с. Манжерок, ул. Ленинская, 18, Манжерокская сельская библиотека;

63. Схема № 63 границ прилегающей территории для организаций (учреждений) и объектов, расположенной по адресу: с. Озерное, ул. Центральная, 6, Сельский клуб поселка Озерный;

64. Схема № 64 границ прилегающей территории для организаций (учреждений) и объектов, расположенной по адресу: с. Бирюля, ул. Центральная, 44, Бирюлинский сельский дом культуры;

65. Схема № 65 границ прилегающей территории для организаций (учреждений) и объектов, расположенной по адресу: с. Манжерок, ул. Ленинская, 18/2, Манжерокская межпоселенческая библиотека;

66. Схема № 66 границ прилегающей территории для организаций (учреждений) и объектов, расположенной по адресу: с. Подгорное, ул. Набережная, 36 а, Подгорновский сельский дом культуры;

67. Схема № 67 границ прилегающей территории для организаций (учреждений) и объектов, расположенной по адресу: с. Урлу-Аспак, ул. Заречная, 11, Урлу-Аспакский сельский дом культуры;

68. Схема № 68 границ прилегающей территории для организаций (учреждений) и объектов, расположенной по адресу: с. Урлу-Аспак, ул. Заречная, 11, Урлу-Аспакская сельская библиотека;

69. Схема № 69 границ прилегающей территории для организаций (учреждений) и объектов, расположенной по адресу: с. Александровка, ул. Центральная, 33, Александровский сельский клуб;

70. Схема № 70 границ прилегающей территории для организаций (учреждений) и объектов, расположенной по адресу: с. Александровка, ул. Центральная, 33, Александровская сельская библиотека;

71. Схема № 71 границ прилегающей территории для организаций (учреждений) и объектов, расположенной по адресу: с. Кызыл-Озек, ул. Советская, 63, Врачебная амбулатория;

72. Схема № 72 границ прилегающей территории для организаций (учреждений) и объектов, расположенной по адресу: с. Верх-Карагуж, ул. Молодежная, 2, Фельдшерско-акушерский пункт;

73. Схема № 73 границ прилегающей территории для организаций (учреждений) и объектов, расположенной по адресу: с. Майма, ул. Гидростроителей, 44 А, Детская поликлиника;

74. Схема № 74 границ прилегающей территории для организаций (учреждений) и объектов, расположенной по адресу: с. Манжерок, ул. Ленинская, 20, Врачебная амбулатория;

75. Схема № 75 границ прилегающей территории для организаций (учреждений) и объектов, расположенной по адресу: с. Урлу-Аспак, ул. Куюмская, 7, Фельдшерско-акушерский пункт;

76. Схема № 76 границ прилегающей территории для организаций (учреждений) и объектов, расположенной по адресу: с. Карасук, ул. Молодежная, 7, Фельдшерско-акушерский пункт;

77. Схема № 77 границ прилегающей территории для организаций (учреждений) и объектов, расположенной по адресу: с. Подгорное, ул. Светлая, 1, Фельдшерско-акушерский пункт;

78. Схема № 78 границ прилегающей территории для организаций (учреждений) и объектов, расположенной по адресу: с. Соузга, пер. Школьный, 11, Фельдшерско-акушерский пункт;

79. Схема № 79 границ прилегающей территории для организаций (учреждений) и объектов, расположенной по адресу: с. Усть-Муны, ул. Кошурникова, 27, Фельдшерско-акушерский пункт;

80. Схема № 80 границ прилегающей территории для организаций (учреждений) и объектов, расположенной по адресу: с. Алферово, ул. Центральная, 14, Фельдшерско-акушерский пункт;

81. Схема № 81 границ прилегающей территории для организаций (учреждений) и объектов, расположенной по адресу: с. Карлушка, ул. Центральная, 11, Фельдшерско-акушерский пункт;

82. Схема № 82 границ прилегающей территории для организаций (учреждений) и объектов, расположенной по адресу: с. Майма, ул. Ленина, 24, БУЗ РА «Майминская Районная Больница»;

83. Схема № 83 границ прилегающей территории для организаций (учреждений) и объектов, расположенной по адресу: с. Майма, ул. Советская, 62, Фельдшерско-акушерский пункт;

84. Схема № 84 границ прилегающей территории для организаций (учреждений) и объектов, расположенной по адресу: с. Александровка, ул. Центральная, 49 А, Фельдшерско-акушерский пункт;

85. Схема № 85 границ прилегающей территории для организаций (учреждений) и объектов, расположенной по адресу: с. Карасук, ул. Молодежная, 21 А, Фельдшерско-акушерский пункт;

86. Схема № 86 границ прилегающей территории для организаций (учреждений) и объектов, расположенной по адресу: с. Майма, ул. Карьерная, 10, Фельдшерско-акушерский пункт;

87. Схема № 87 границ прилегающей территории для организаций (учреждений) и объектов, расположенной по адресу: с. Бирюля, ул. Центральная, 36, Фельдшерско-акушерский пункт;

88. Схема № 88 границ прилегающей территории для организаций (учреждений) и объектов, расположенной по адресу: с. Дубровка, ул. Школьная, 2, Фельдшерско-акушерский пункт;

89. Схема № 89 границ прилегающей территории для организаций (учреждений) и объектов, расположенной по адресу: с. Озерное, ул. Центральная, 6, Фельдшерско-акушерский пункт;

90. Схема № 90 границ прилегающей территории для организаций (учреждений) и объектов, расположенной по адресу: с. Подгорное, ул. Набережная, 39 А, Фельдшерско-акушерский пункт;

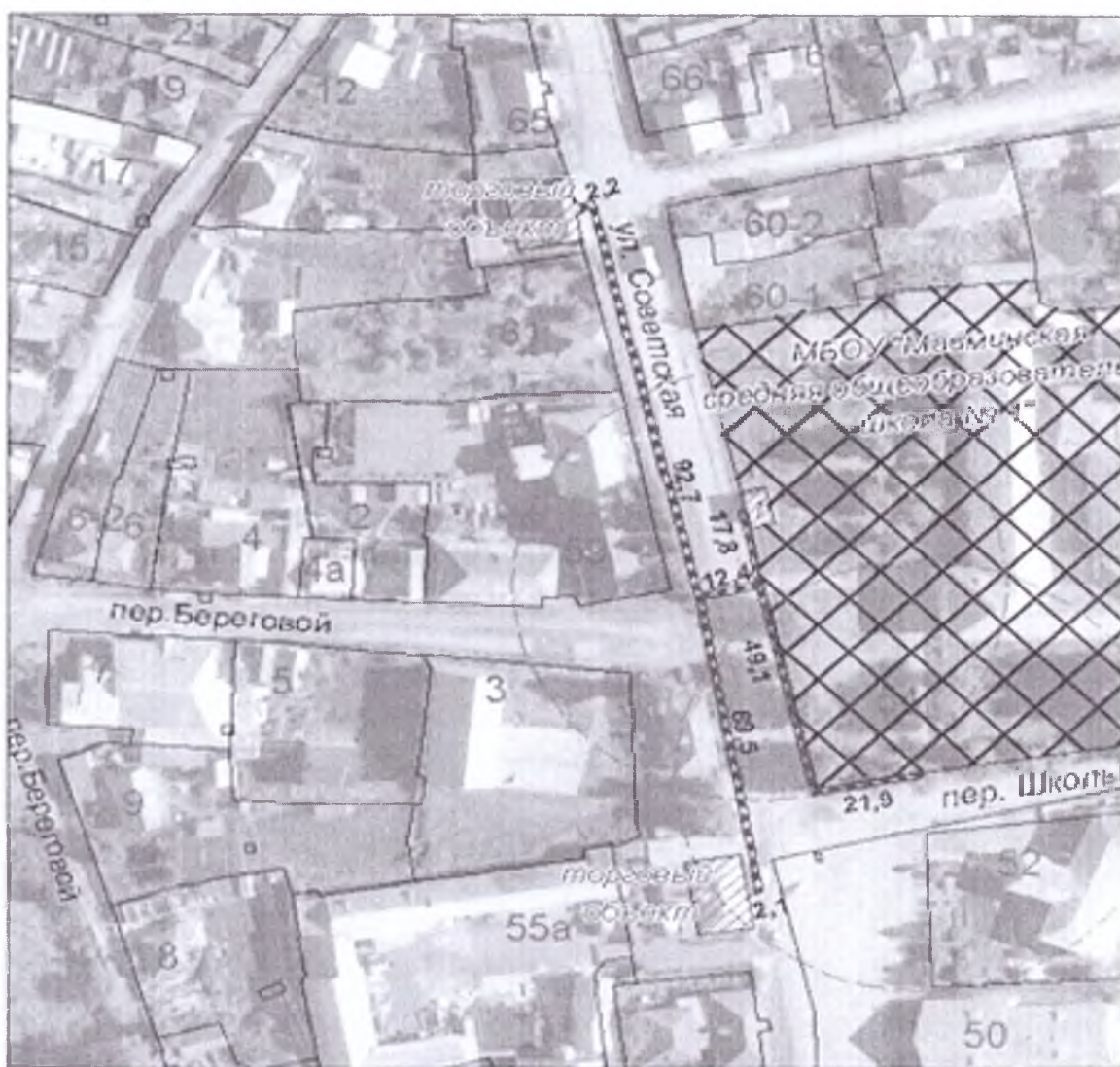
91. Схема № 91 границ прилегающей территории для организаций (учреждений) и объектов, расположенной по адресу: с. Майма, ул. Строителей, 9, Майминская центральная районная больница;

92. Схема № 92 границ прилегающей территории для организаций (учреждений) и объектов, расположенной по адресу: с. Майма, ул. Механизаторов, 12, Стадион «Дружба» (Автономное учреждение ДОД «Майминская районная детско-юношеская спортивная школа»);

93. Схема № 93 границ прилегающей территории для организаций (учреждений) и объектов, расположенной по адресу: с. Майма, аэропорт, Аэропорт (ОАО «Горно-Алтайский аэропорт»);

94. Схема № 94 границ прилегающей территории для организаций (учреждений) и объектов, расположенной по адресу: с. Майма, ул. Ленина, 6, Площадка перед Центром культуры.

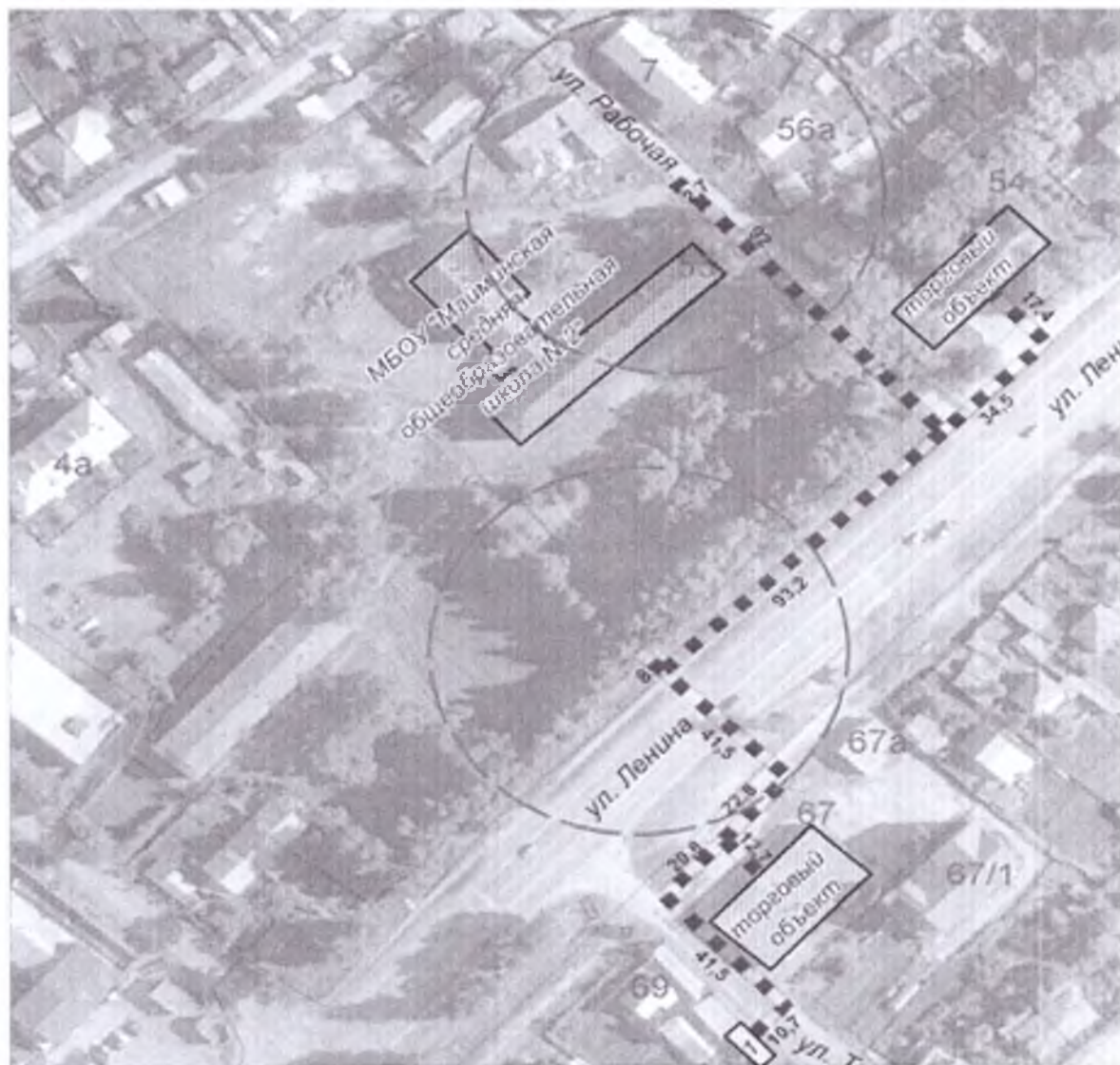
**СХЕМА № 1**  
**границ прилегающей территории**  
**для организаций (учреждений) и объектов,**  
**расположенной по адресу: с. Майма, ул. Советская, 54**  
**МБОУ « Майминская средняя общеобразовательная школа № 1»**



**Масштаб 1:1500**

**Условные обозначения**

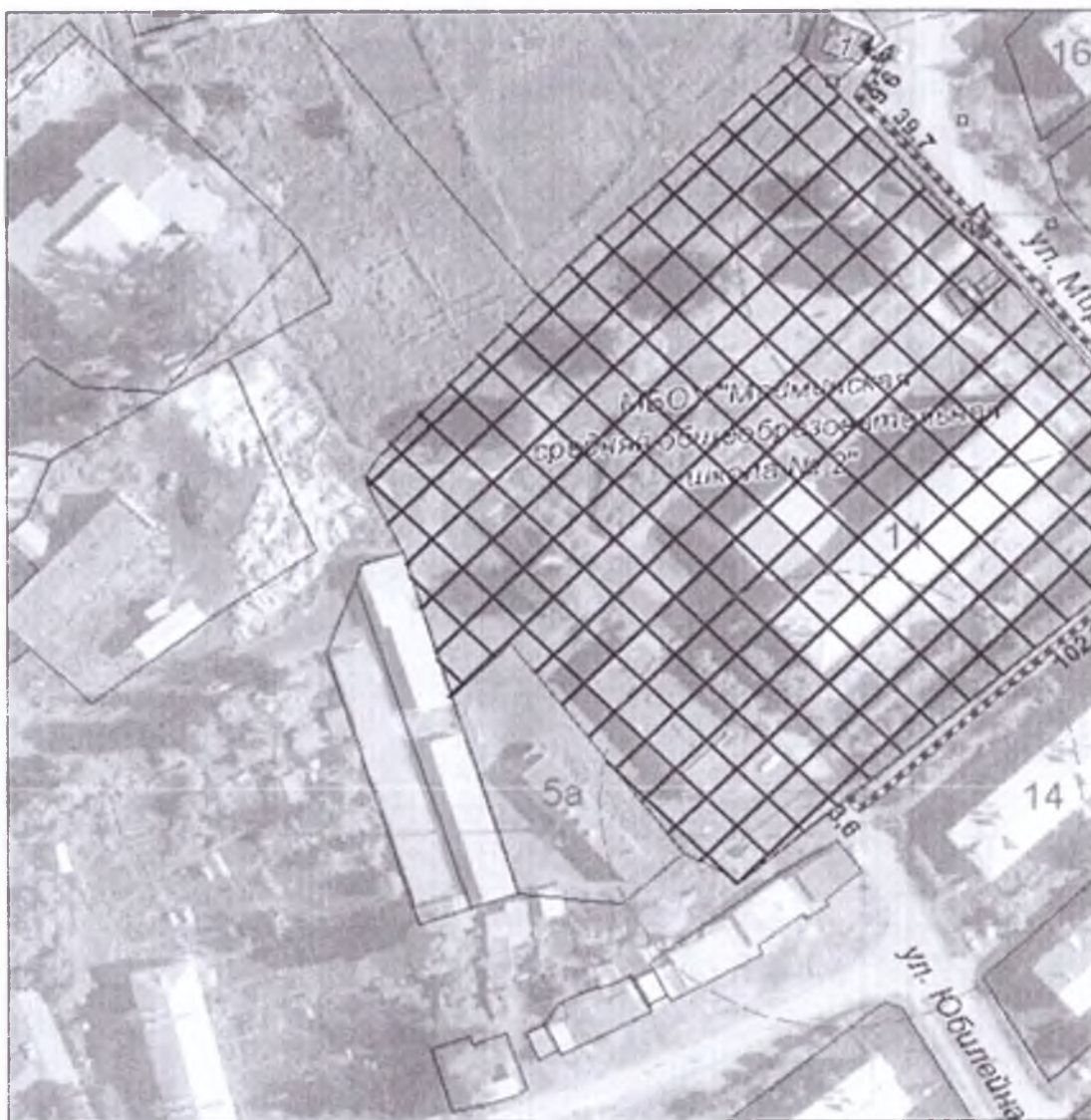
**СХЕМА № 2**  
**границ прилегающей территории**  
**для организаций (учреждений) и объектов,**  
**расположенной по адресу: с. Майма, ул. Ленина, 56**  
**МБОУ « Майминская средняя общеобразовательная школа № 2»**



**Масштаб 1:1500**

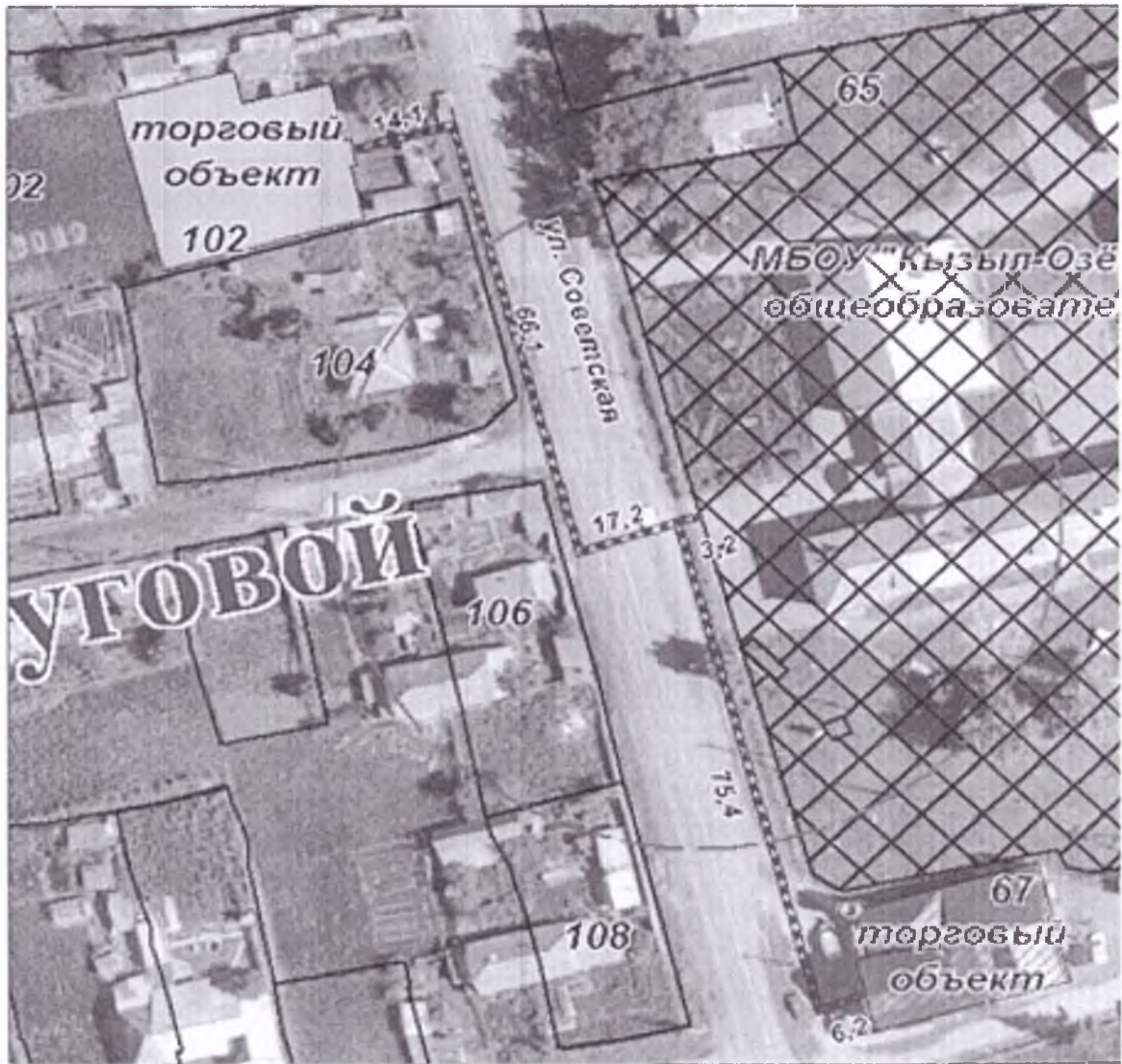
**Условные обозначения**

**СХЕМА № 3**  
**границ прилегающей территории**  
**для организаций (учреждений) и объектов,**  
**расположенной по адресу: с. Майма, ул. Мира, д. 11**  
**МБОУ «Майминская средняя общеобразовательная школа №3**  
**Имени В.Ф. Хохолкова»**



**Масштаб 1:1000**

**СХЕМА № 4**  
**границ прилегающей территории**  
**для организаций (учреждений) и объектов,**  
**расположенной по адресу: с. Кызыл-Озек, ул. Советская, 65**  
**МБОУ «Кызыл-Озекская средняя общеобразовательная школа»**



**Масштаб 1:1000**

**Условные обозначения**



**СХЕМА № 5**  
**границ прилегающей территории**  
**для организаций (учреждений) и объектов,**  
**расположенной по адресу: с. Бирюля, ул. Новая, д. 20**  
**МБОУ «Бирюлинская средняя общеобразовательная школа»**



**Масштаб 1:2000**

**Условные обозначения**

**СХЕМА № 6**  
**границ прилегающей территории**  
**для организаций (учреждений) и объектов,**  
**расположенной по адресу: с. Соузга, ул. Центральная, 24**  
**МБОУ «Соузгинская средняя общеобразовательная школа»**



**Масштаб 1:1500**

**Условные обозначения**

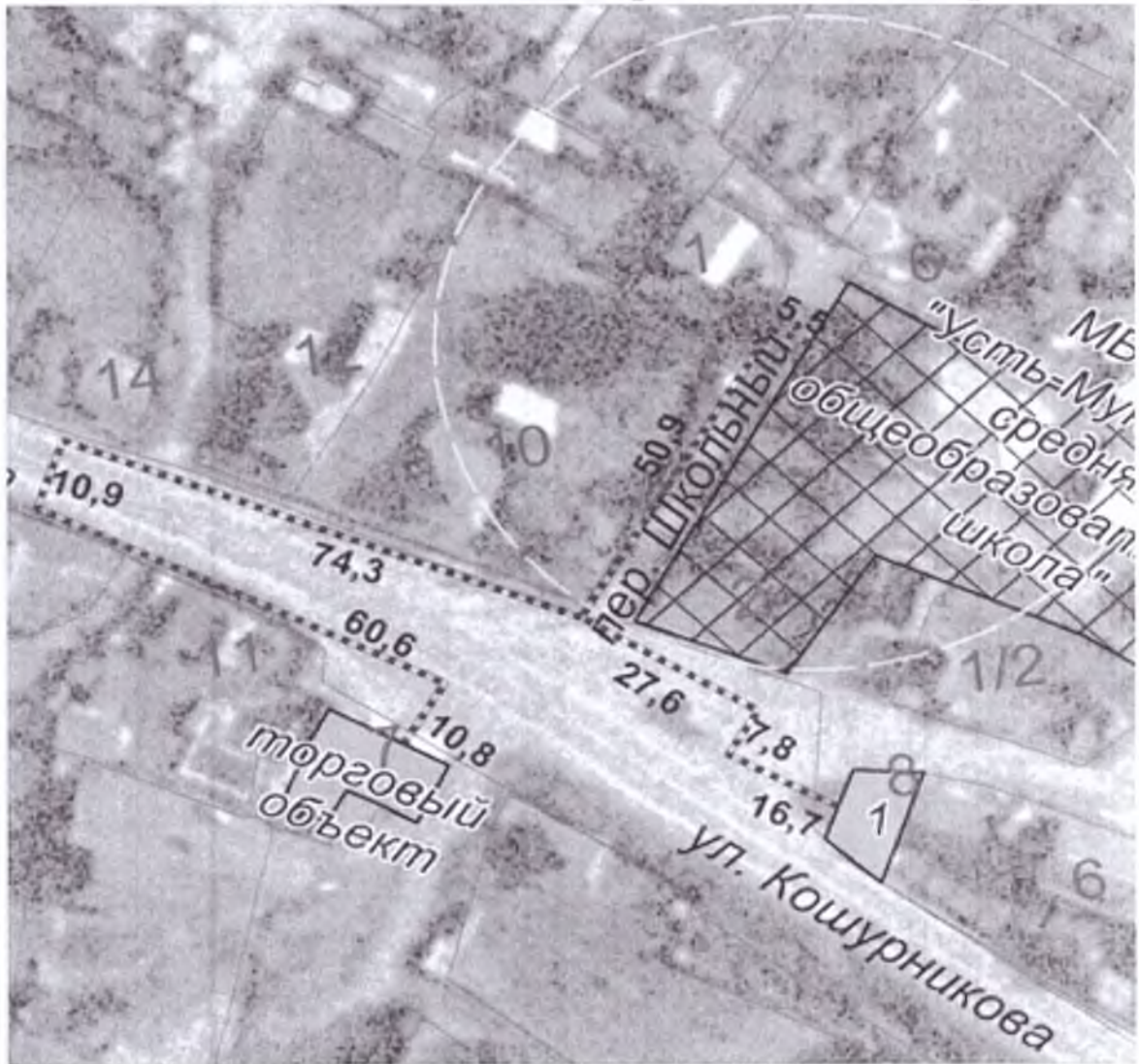
**СХЕМА № 7**  
**границ прилегающей территории**  
**для организаций (учреждений) и объектов,**  
**расположенной по адресу: с. Манжерок, ул. Советская, 8**  
**МБОУ «Манжерокская средняя общеобразовательная школа»**



**Масштаб 1:1500**

**Условные обозначения**

**СХЕМА № 8**  
**границ прилегающей территории**  
**для организаций (учреждений) и объектов,**  
**расположенной по адресу: с. Усть-Муны, пер. Школьная, 2**  
**МБОУ «Усть-Мунинская средняя общеобразовательная школа»**



**Масштаб 1:1000**

Утверждено: \_\_\_\_\_

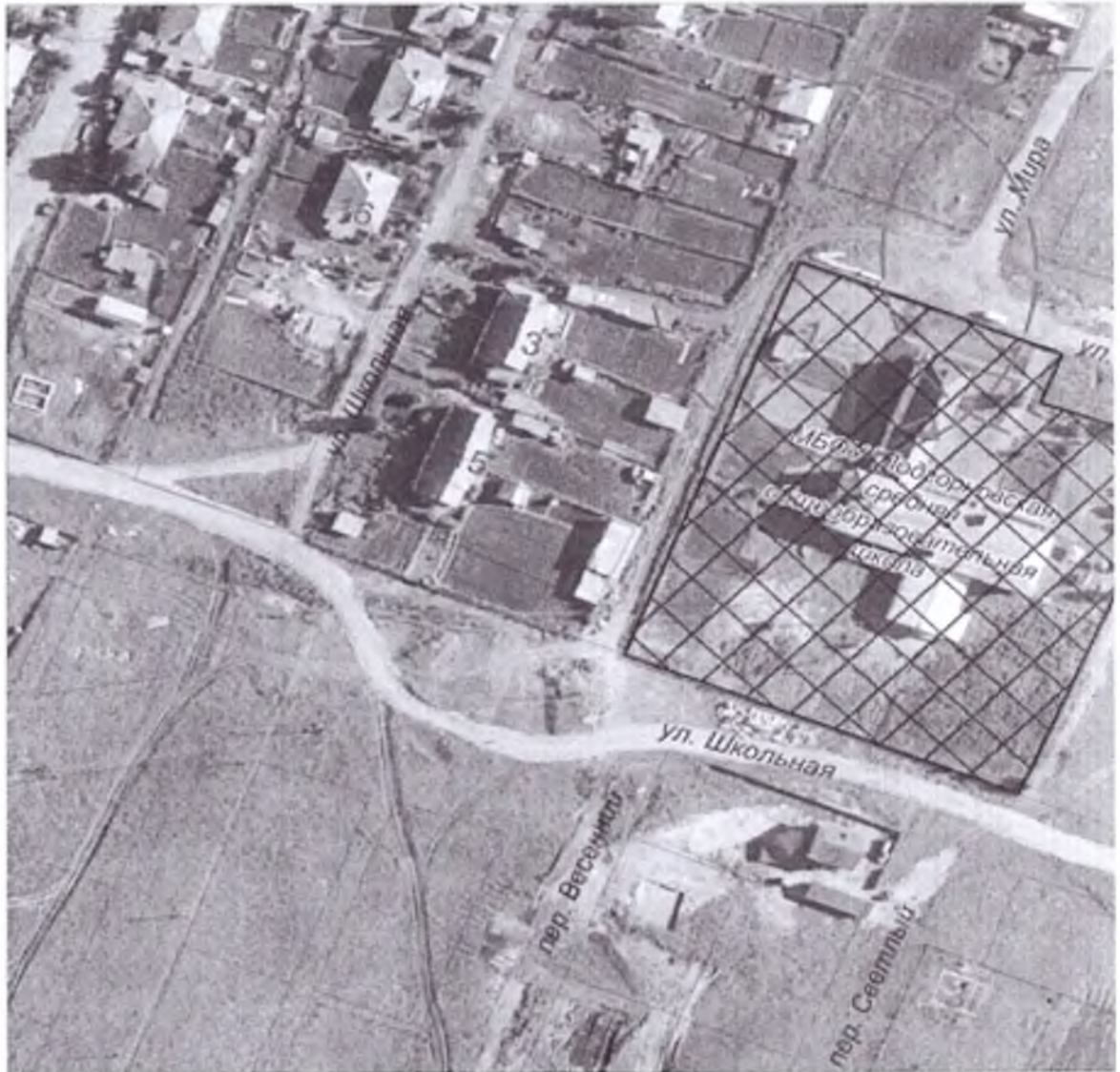
**СХЕМА № 9**  
**границ прилегающей территории**  
**для организаций (учреждений) и объектов,**  
**расположенной по адресу: с. Верх-Карагуж, ул. Нагорная, д. 8**  
**МБОУ «Верх-Карагужская основная общеобразовательная школа»**



**Масштаб 1:1500**

**Условные обозначения**

**СХЕМА № 10**  
**границ прилегающей территории**  
**для организаций (учреждений) и объектов,**  
**расположенной по адресу: с. Подгорное, ул. Школьная, д. 1**  
**МБОУ «Подгорновская средняя общеобразовательная школа»**



**Масштаб 1:1500**

**Условные обозначения**

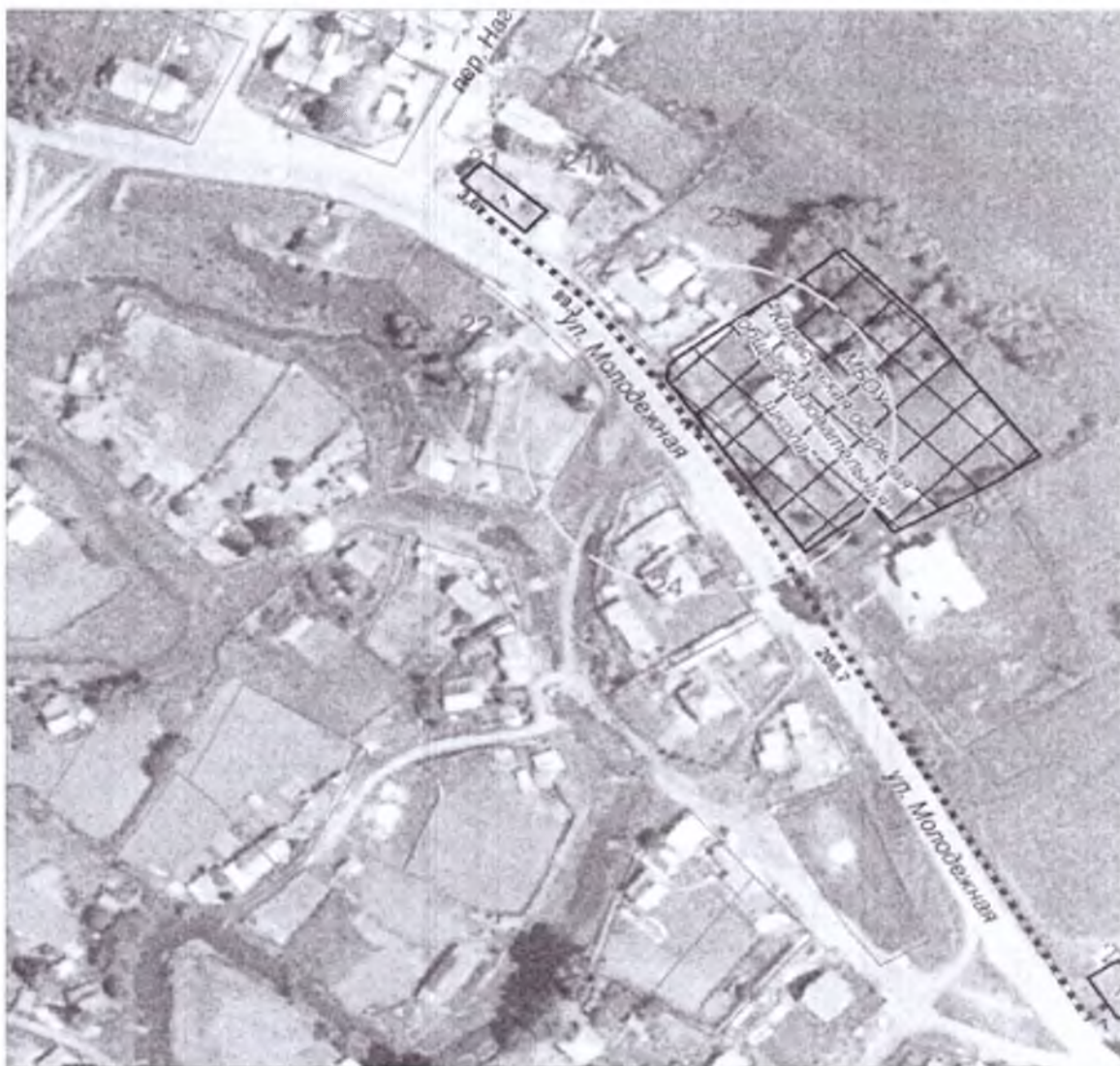
**СХЕМА № 11**  
**границ прилегающей территории**  
**для организаций (учреждений) и объектов,**  
**расположенной по адресу: с. Урлу-Аспак, пер. Школьный, д. 8**  
**МБОУ «Урлу-Аспакская основная общеобразовательная школа»**



**Масштаб 1:1500**

Чертеж не обозначен

**СХЕМА № 12**  
**границ прилегающей территории**  
**для организаций (учреждений) и объектов,**  
**расположенной по адресу: с. Карасук, ул. Молодежная, д. 24**  
**МБОУ «Карасукская основная общеобразовательная школа»**

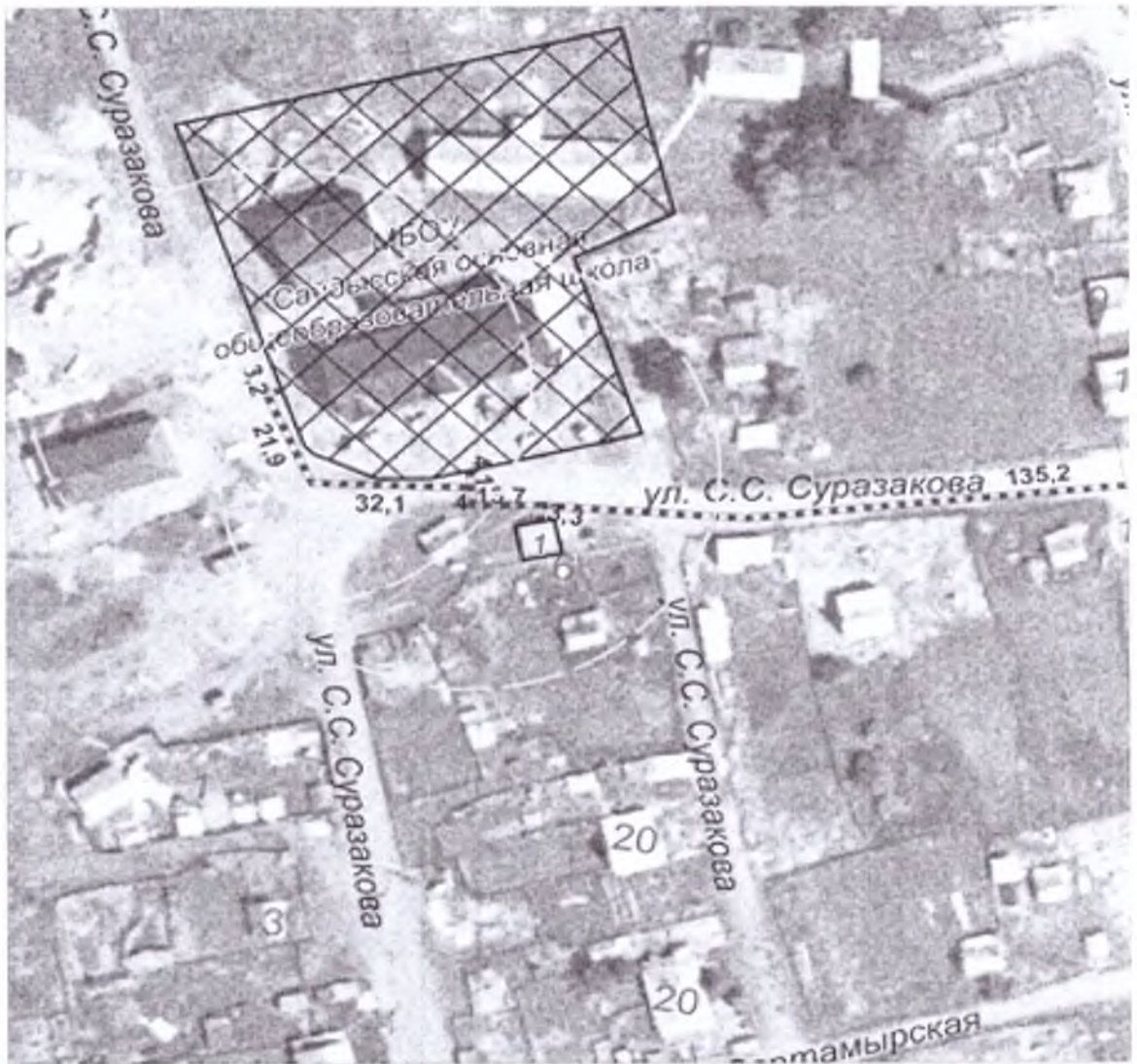


**Масштаб 1:2000**

**Масштаб 1:2000**



**СХЕМА № 13**  
**границ прилегающей территории**  
**для организаций (учреждений) и объектов,**  
**расположенной по адресу: с. Сайдыс, ул. Суразакова, д. 4**  
**МБОУ «Сайдысская основная общеобразовательная школа»**



**Масштаб 1:1500**

Масштаб 1:1500

**СХЕМА № 14**  
**границ прилегающей территории**  
**для организаций (учреждений) и объектов,**  
**расположенной по адресу: с. Александровка, ул. Центральная, д. 57**  
**МБОУ «Александровская начальная общеобразовательная школа**  
**им. П.Е. Тадыева»**



**Масштаб 1:2000**

Условные обозначения

**СХЕМА № 15**  
**границ прилегающей территории**  
**для организаций (учреждений) и объектов,**  
**расположенной по адресу: п. Алферово, ул. Центральная, д. 19**  
**МБОУ «Алферовская начальная общеобразовательная школа»**



**Масштаб 1:1500**

**Условные обозначения**

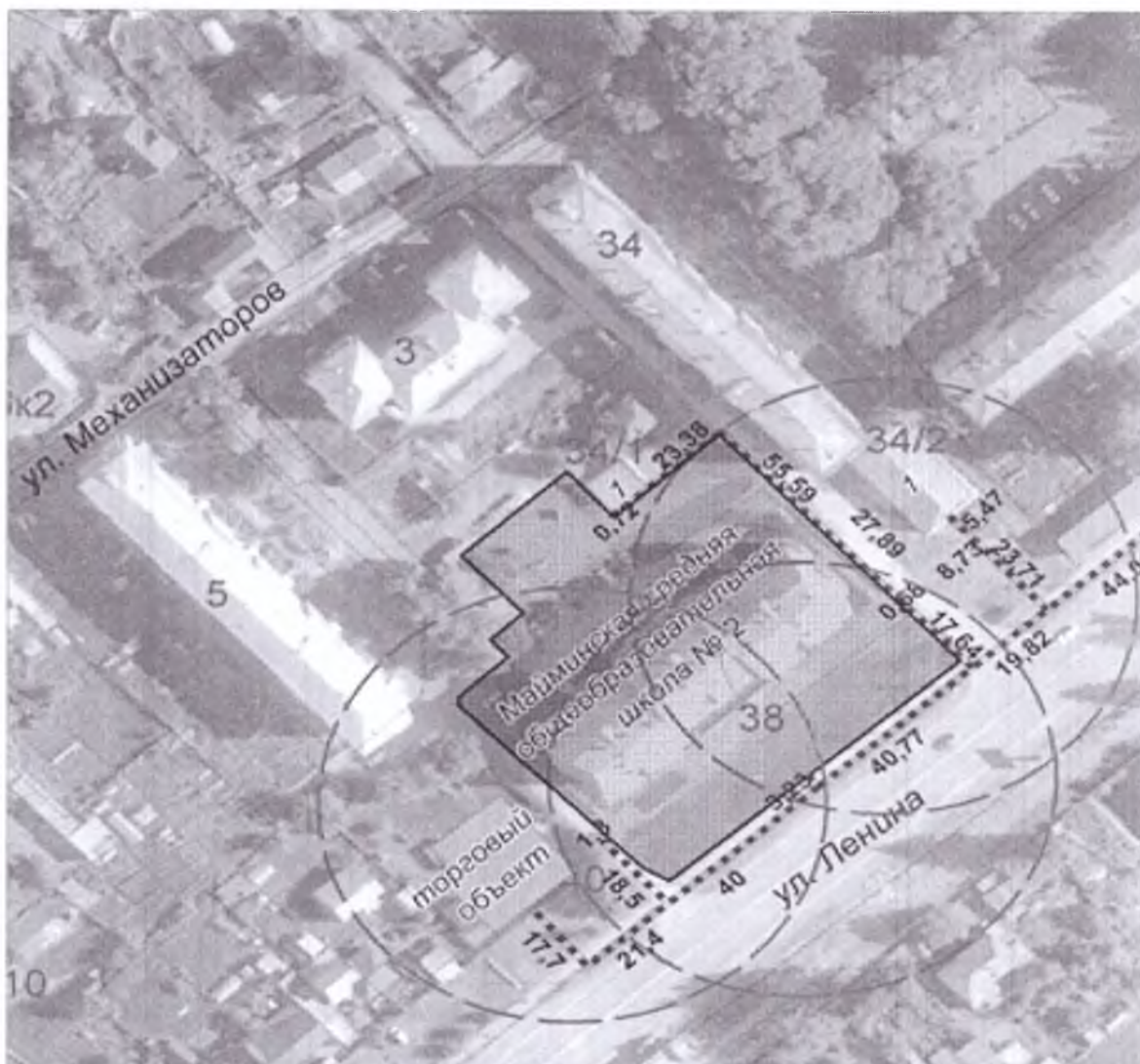
**СХЕМА № 16**  
**границ прилегающей территории**  
**для организаций (учреждений) и объектов,**  
**расположенной по адресу: с. Дубровка, ул. Школьная, д. 2**  
**МБОУ «Дубровская начальная общеобразовательная школа»**



**Масштаб 1:1500**

**Условные обозначения**

**СХЕМА № 17**  
**границ прилегающей территории**  
**для организаций (учреждений) и объектов,**  
**расположенной по адресу: с. Майма, ул. Ленина, д. 38**  
**МБОУ «Майминская средняя общеобразовательная школа №2»**



**Масштаб 1:1000**

Условные обозначения

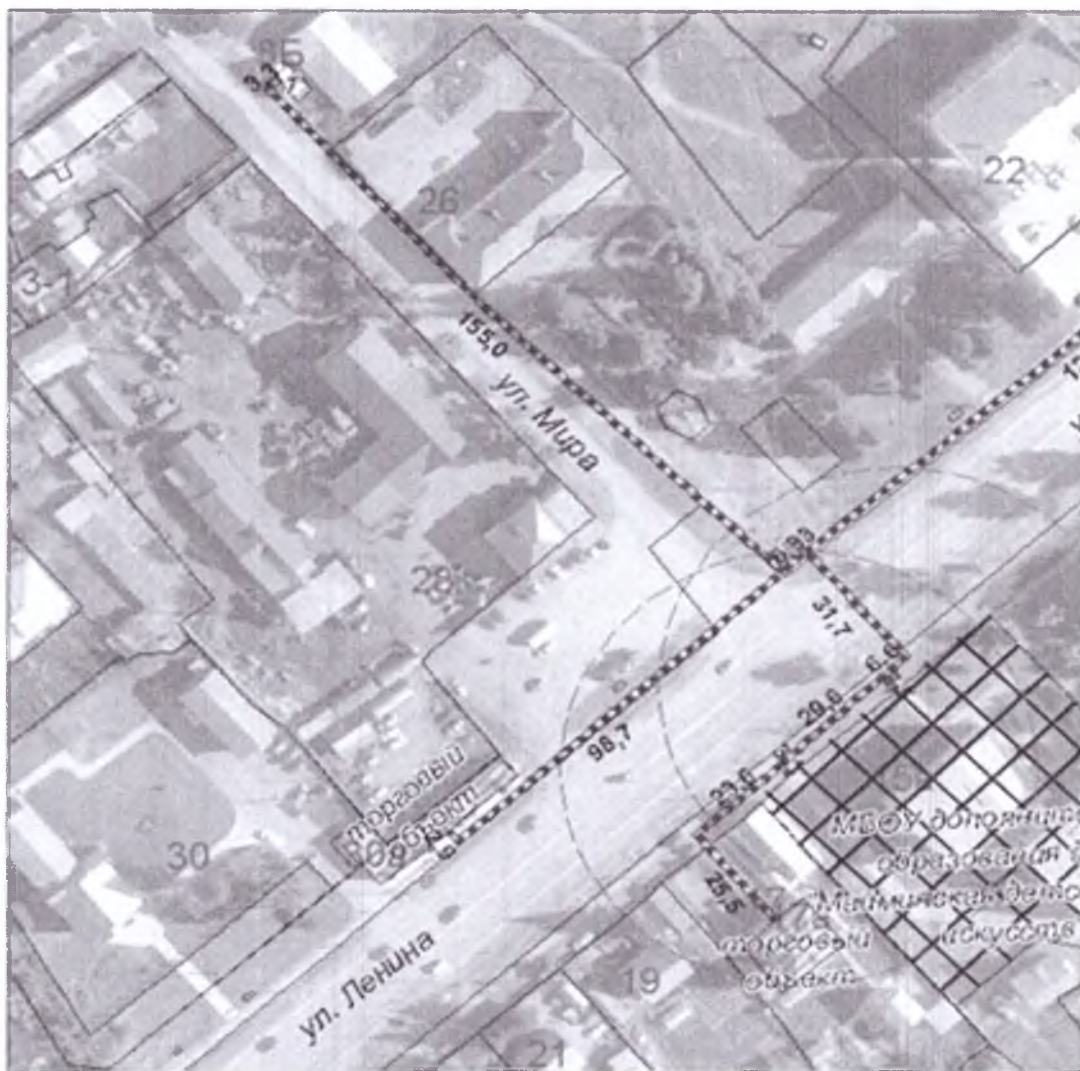
**СХЕМА № 18**  
**границ прилегающей территории**  
**для организаций (учреждений) и объектов,**  
**расположенной по адресу: с. Майма, пер. Спортивный, д. 15**  
**Автономное учреждение дополнительного образования детей**  
**«Майминская районная детско-юношеская спортивная школа»**



**Масштаб 1:1000**

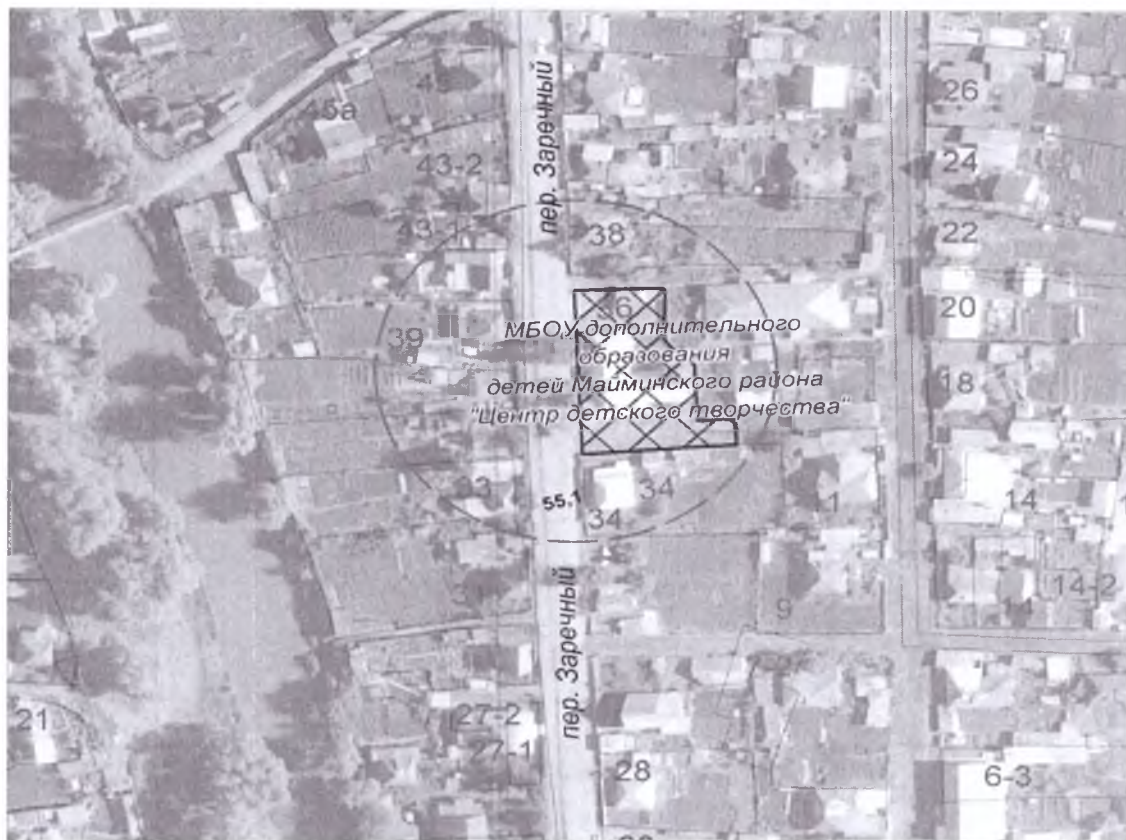
**Условные обозначения**

**СХЕМА № 19**  
**границ прилегающей территории**  
**для организаций (учреждений) и объектов,**  
**расположенной по адресу: с. Майма, ул. Ленина, д. 15а**  
**МБОУ дополнительного образования детей**  
**«Майминская детская школа искусств»**





**Масштаб 1:1500**

**СХЕМА № 20**  
**границ прилегающей территории**  
**для организаций (учреждений) и объектов,**  
**расположенной по адресу: с. Майма, ул. Советская, д. 36**  
**МБОУ дополнительного образования детей Майминского района**  
**«Центр детского творчества»**



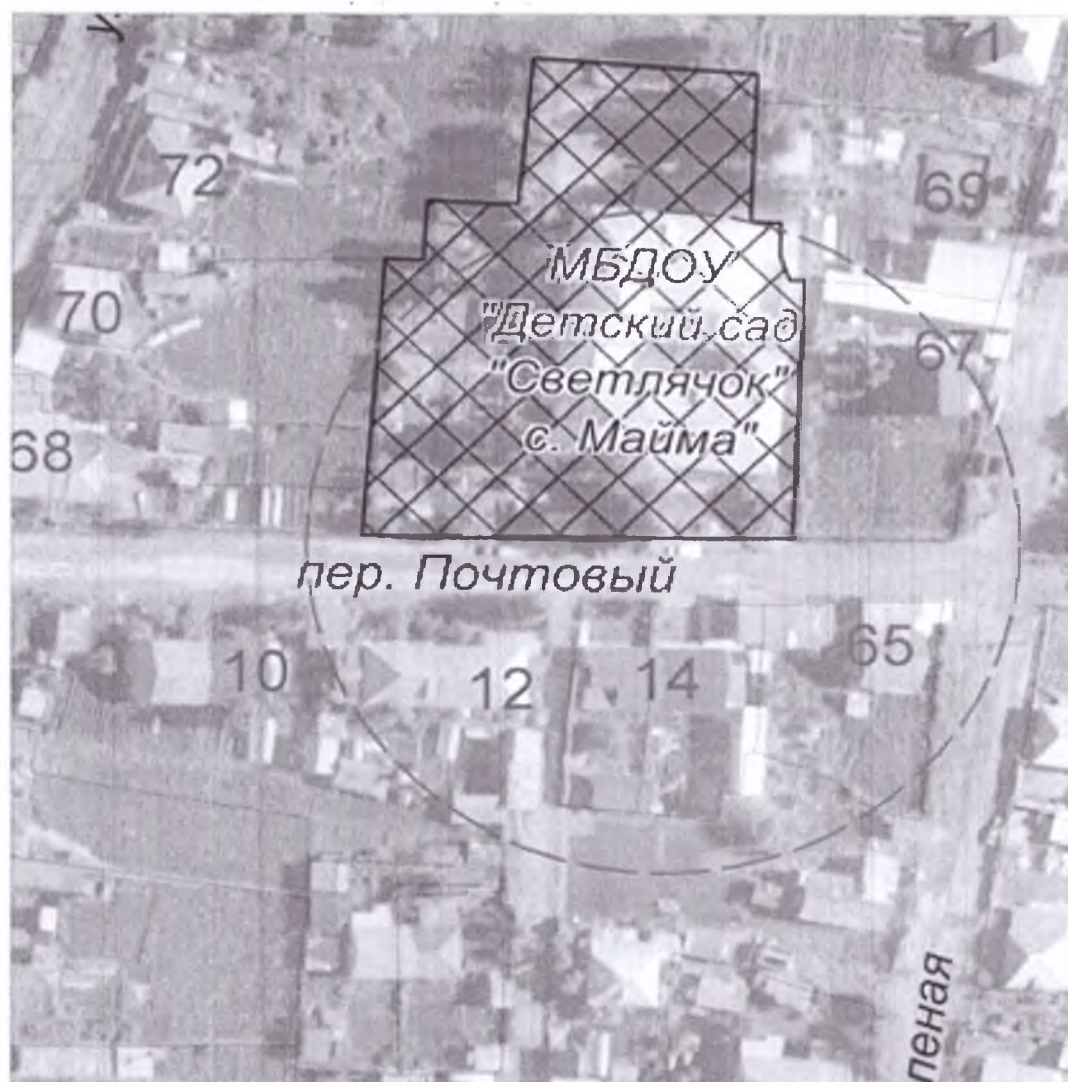
Масштаб 1:1000

Условные обозначения

-  - территория организации (учреждения)
-  - торговый объект
- ..... - пешеходная доступность



**СХЕМА № 21**  
**границ прилегающей территории**  
**для организаций (учреждений) и объектов,**  
**расположенной по адресу: с. Майма, пер. Почтовый, д. 7**  
**МАДОУ «Детский сад «Светлячок»**



Масштаб 1:1000

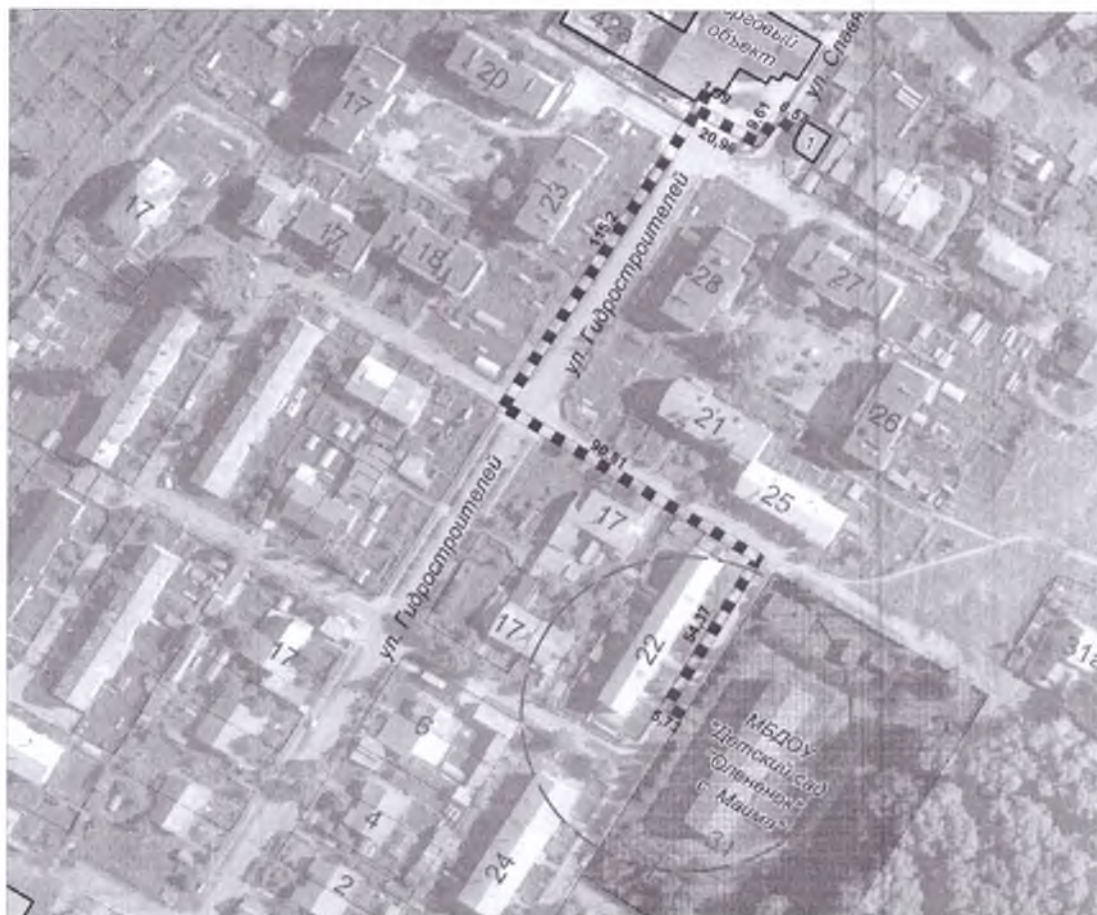
Условные обозначения

**СХЕМА № 22**  
**границ прилегающей территории**  
**для организаций (учреждений) и объектов,**  
**расположенной по адресу: с. Майма, ул. Юбилейная, д. 1**  
**МБДОУ «Детский сад «Медвежонок»»**






**Масштаб 1:1000**

**СХЕМА № 23**  
**границ прилегающей территории**  
**для организаций (учреждений) и объектов,**  
**расположенной по адресу: с. Майма, ул. Гидростроителей, д. 31**  
**МАДОУ «Детский сад «Олененок»**



Масштаб 1:1500

Условные обозначения

-  - территория организации (учреждения)
-  - торговый объект
-  - пешеходная доступность

**СХЕМА № 24**  
**границ прилегающей территории**  
**для организаций (учреждений) и объектов,**  
**расположенной по адресу: с. Майма, ул. 50 лет Победы, д. 14**  
**МБДОУ «Детский сад «Ягодка»**



Масштаб 1:1500

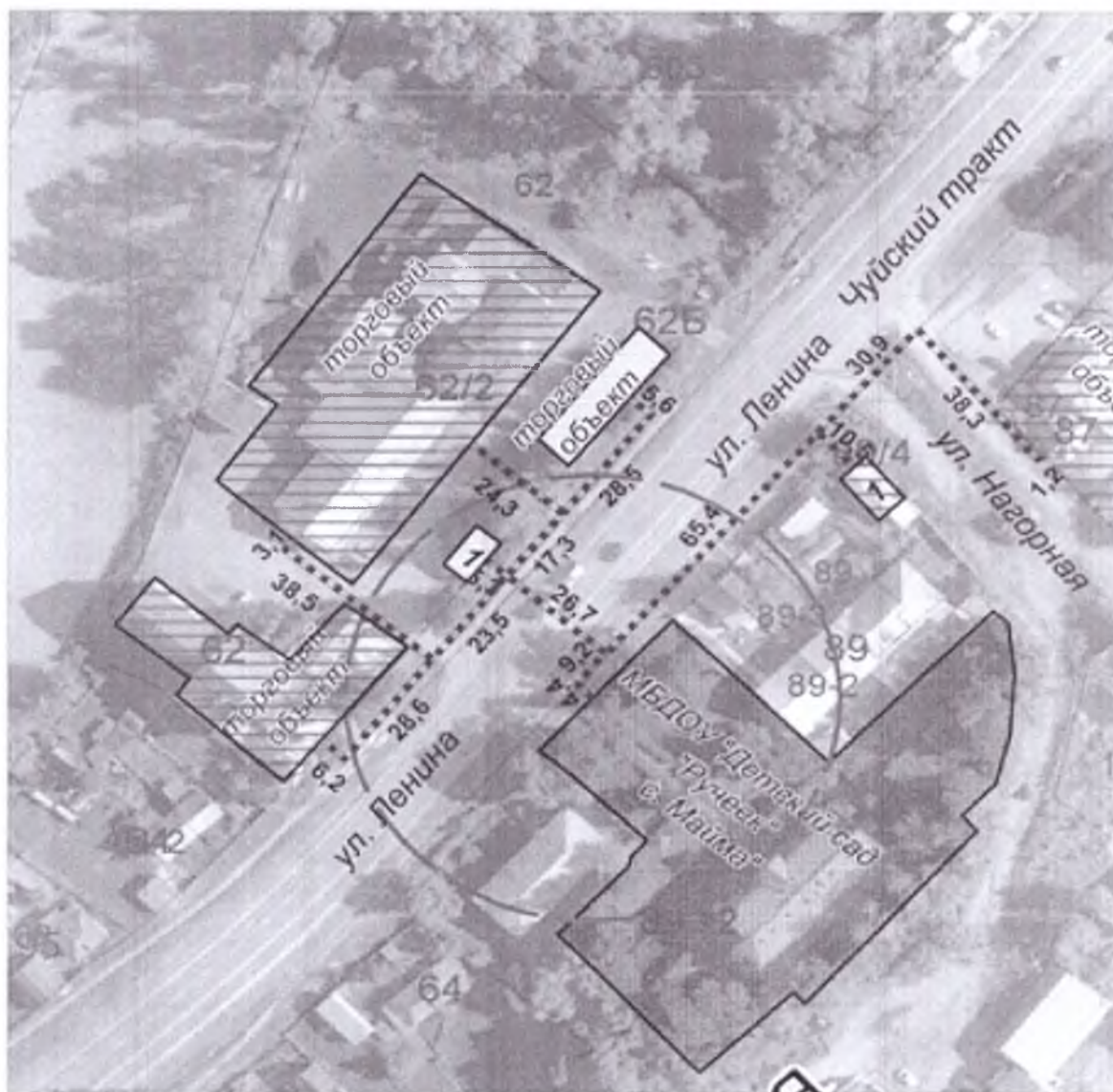
Условные обозначения

 - территория организации (учреждения)

 - торговый объект

..... - пешеходная доступность

**СХЕМА № 25**  
**границ прилегающей территории**  
**для организаций (учреждений) и объектов,**  
**расположенной по адресу: с. Майма, ул. Ленина, д. 89**  
**МБДОУ «Детский сад «Ручеек»**



Масштаб 1:1500

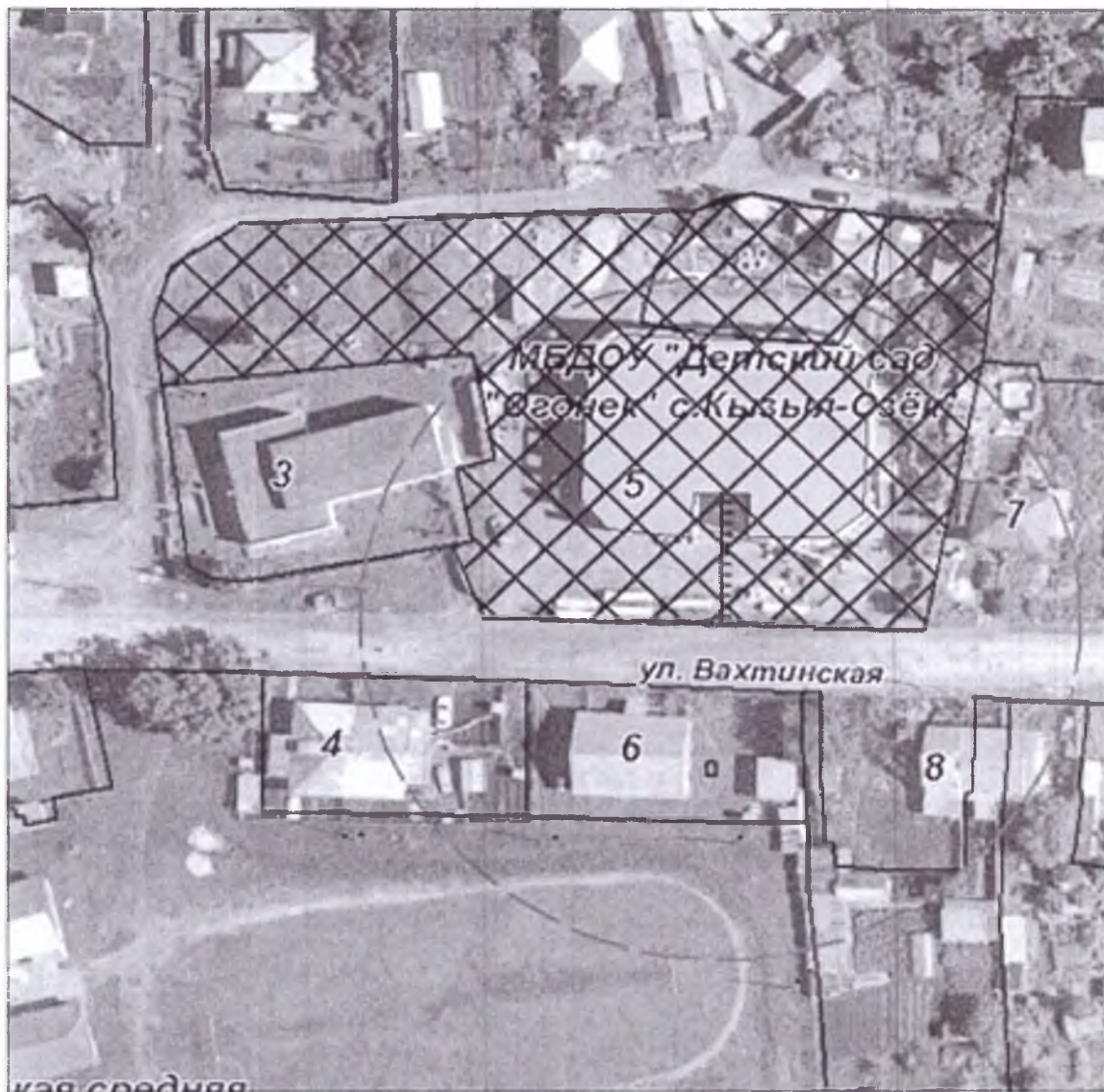
Условные обозначения

**СХЕМА № 26**  
**границ прилегающей территории**  
**для организаций (учреждений) и объектов,**  
**расположенной по адресу: с. Кызыл-Озек, ул. Молодежная, 18**  
**МАДОУ «Детский сад комбинированного вида «Огонек»**



**Масштаб 1:1000**

**СХЕМА № 27**  
**границ прилегающей территории**  
**для организаций (учреждений) и объектов,**  
**расположенной по адресу: с. Кызыл-Озек, ул. Вахтинская, д. 5**  
**МАДОУ «Детский сад комбинированного вида «Огонек»**



**Масштаб 1:1000**

**СХЕМА № 28**  
**границ прилегающей территории**  
**для организаций (учреждений) и объектов,**  
**расположенной по адресу: с. Соузга, пер. Школьный, д. 8**  
**МБДОУ «Детский сад «Родничок»**



**Масштаб 1:1500**

**Условные обозначения**



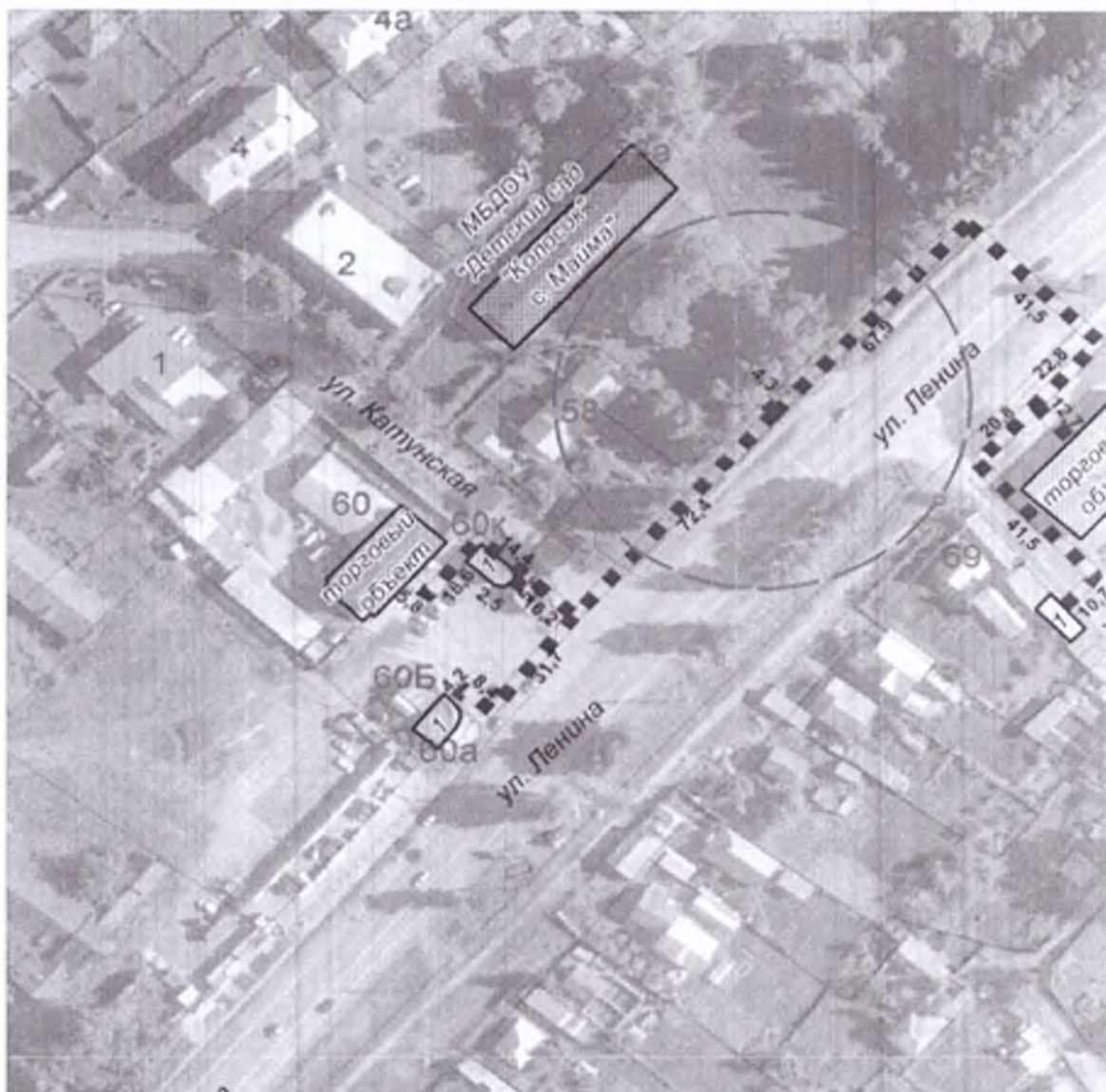
**СХЕМА № 29**  
**границ прилегающей территории**  
**для организаций (учреждений) и объектов,**  
**расположенной по адресу: с. Манжерок, ул. Ленинская, д. 35**  
**МБДОУ «Детский сад «Белочка»**



**Масштаб 1:1500**

**Условные обозначения**

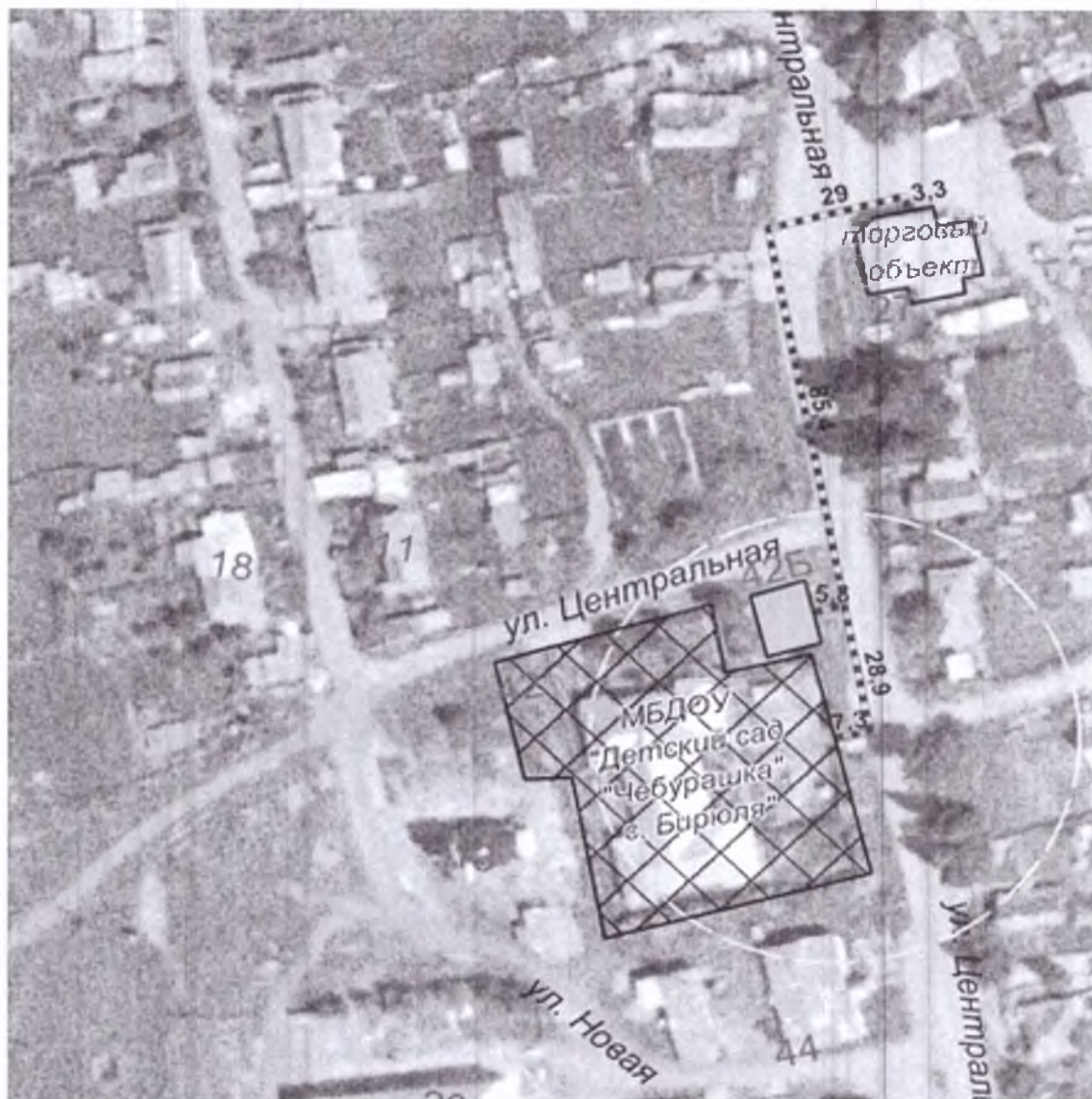
**СХЕМА № 30**  
**границ прилегающей территории**  
**для организаций (учреждений) и объектов,**  
**расположенной по адресу: с. Майма, ул. Ленина, д. 56**  
**МБДОУ «Детский сад «Колосок»**



**Масштаб 1:1500**

**Условные обозначения**

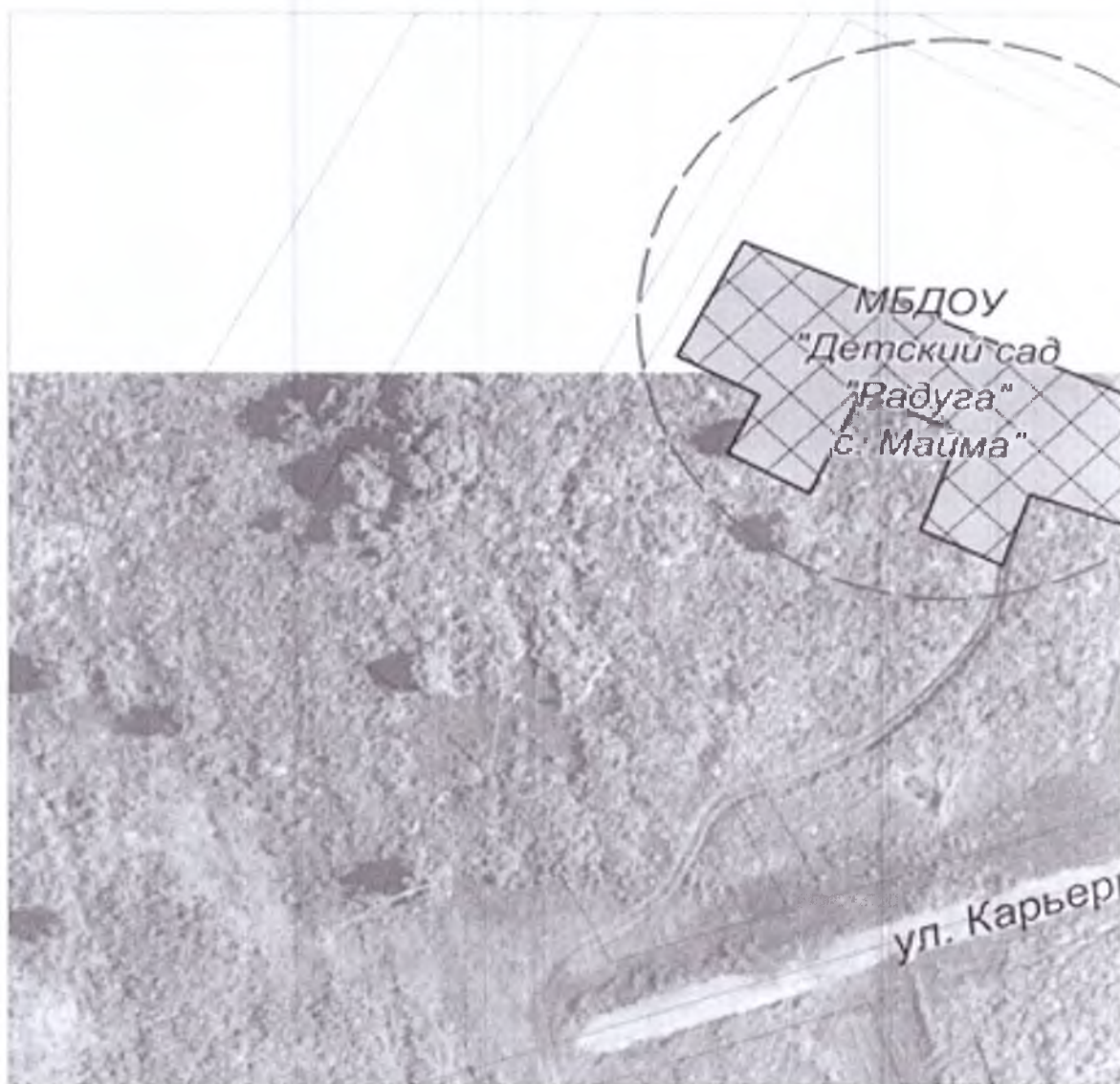
**СХЕМА № 31**  
**границ прилегающей территории**  
**для организаций (учреждений) и объектов,**  
**расположенной по адресу: с. Бирюля, ул. Центральная, д. 42**  
**МБДОУ «Детский сад «Чебурашка»**



**Масштаб 1:1500**

**Условные обозначения**

**СХЕМА № 32**  
**границ прилегающей территории**  
**для организаций (учреждений) и объектов,**  
**расположенной по адресу: с. Майма, ул. Согласия, д. 8**  
**МБДОУ «Детский сад «Радуга»**



**Масштаб 1:1000**

**Условные обозначения**

**СХЕМА № 33**  
**границ прилегающей территории**  
**для организаций (учреждений) и объектов,**  
**расположенной по адресу: п. Дубровка, ул. Школьная, д. 2**  
**Дубровский сельский дом культуры**



**Масштаб 1:1500**

Условные обозначения

**СХЕМА № 34**  
**границ прилегающей территории**  
**для организаций (учреждений) и объектов,**  
**расположенной по адресу: п. Дубровка, ул. Школьная, д. 2**  
**Дубровская сельская библиотека**



Масштаб 1:1500

Условные обозначения



- территория организации (учреждения)



- торговый объект



- пешеходная доступность

**СХЕМА № 35**  
**границ прилегающей территории**  
**для организаций (учреждений) и объектов,**  
**расположенной по адресу: с. Подгорное, ул. Набережная, д. 34 В**  
**Подгорновский сельский дом культуры**



**Масштаб 1:1500**

**Условные обозначения**

**СХЕМА № 36**  
**границ прилегающей территории**  
**для организаций (учреждений) и объектов,**  
**расположенной по адресу: с. Подгорное, ул. Набережная, д. 34 В**  
**Подгорновская сельская библиотека**



**Масштаб 1:1500**

-----



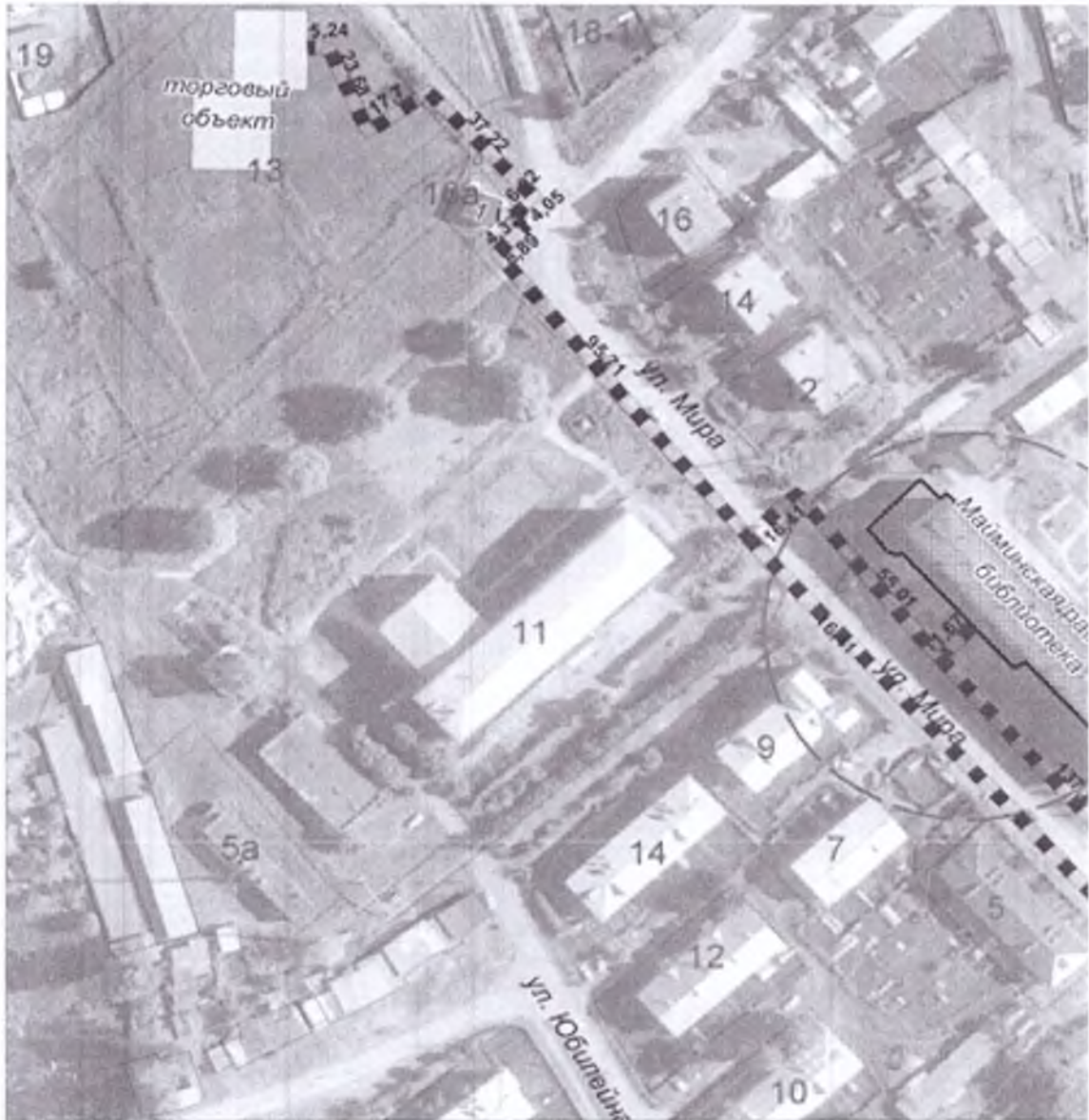
**СХЕМА № 37**  
**границ прилегающей территории**  
**для организаций (учреждений) и объектов,**  
**расположенной по адресу: с. Карлушка, ул. Центральная, д. 3**  
**Карлушский сельский клуб**



**Масштаб 1:1500**

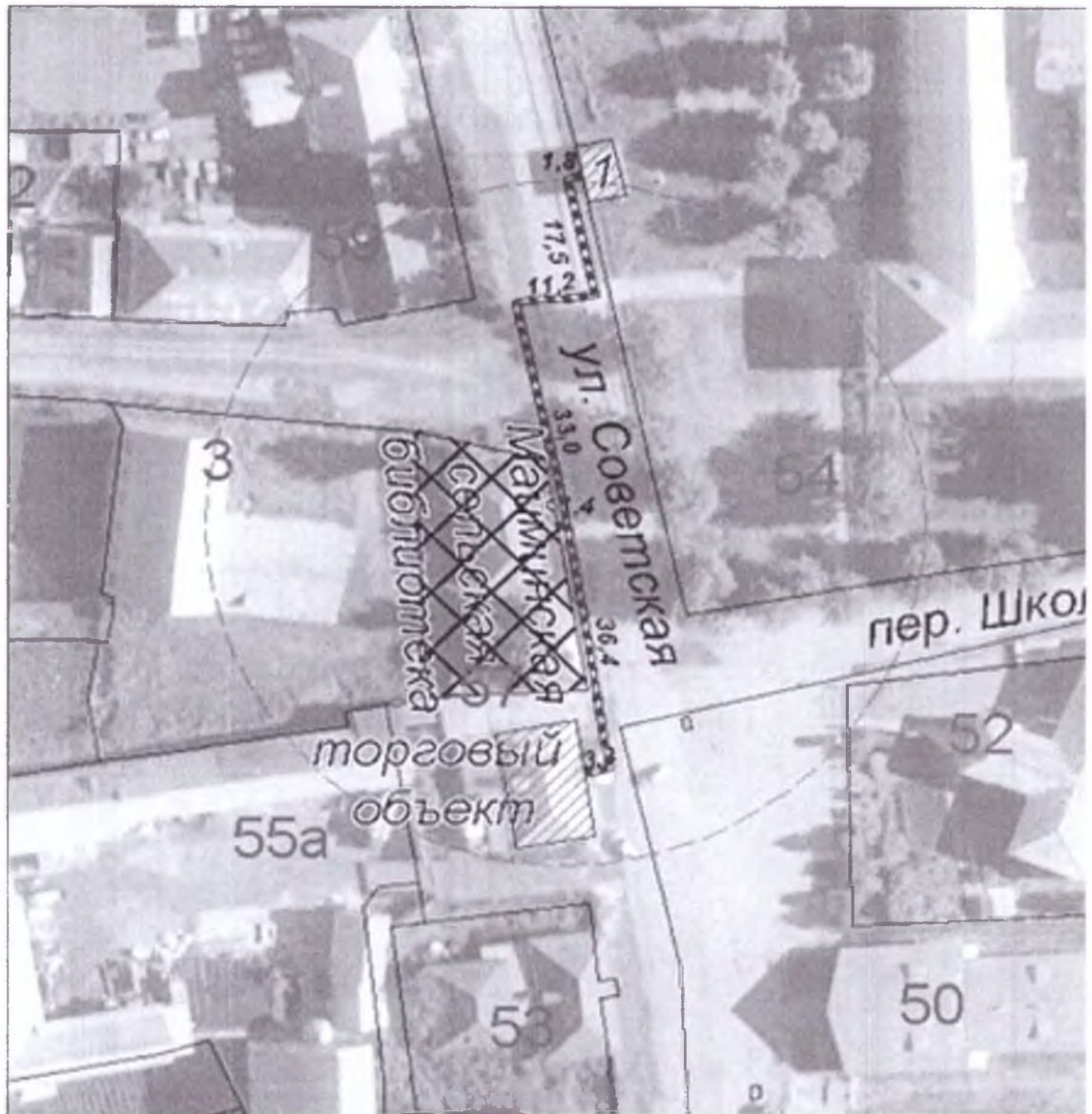
**Условные обозначения**

**СХЕМА № 38**  
**границ прилегающей территории**  
**для организаций (учреждений) и объектов,**  
**расположенной по адресу: с. Майма, ул. Мира, д. 10**  
**Майминская районная библиотека**



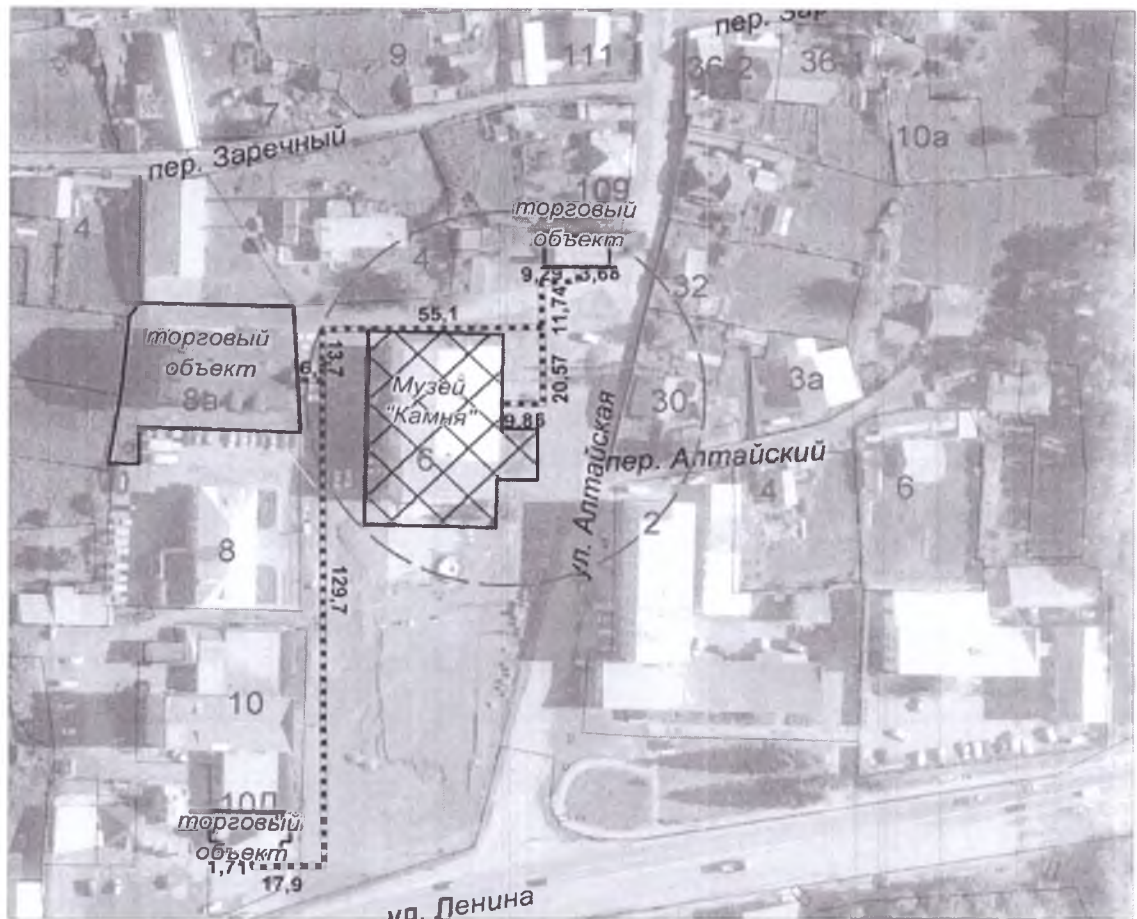
**Масштаб 1:1500**

**СХЕМА № 39**  
**границ прилегающей территории**  
**для организаций (учреждений) и объектов,**  
**расположенной по адресу: с. Майма, ул. Советская, д. 57**  
**Майминская сельская библиотека**





**Масштаб 1:1000**

**СХЕМА № 40**  
**границ прилегающей территории**  
**для организаций (учреждений) и объектов,**  
**расположенной по адресу: с. Майма, ул. Ленина, д. 6**  
**Музей «Камня»**

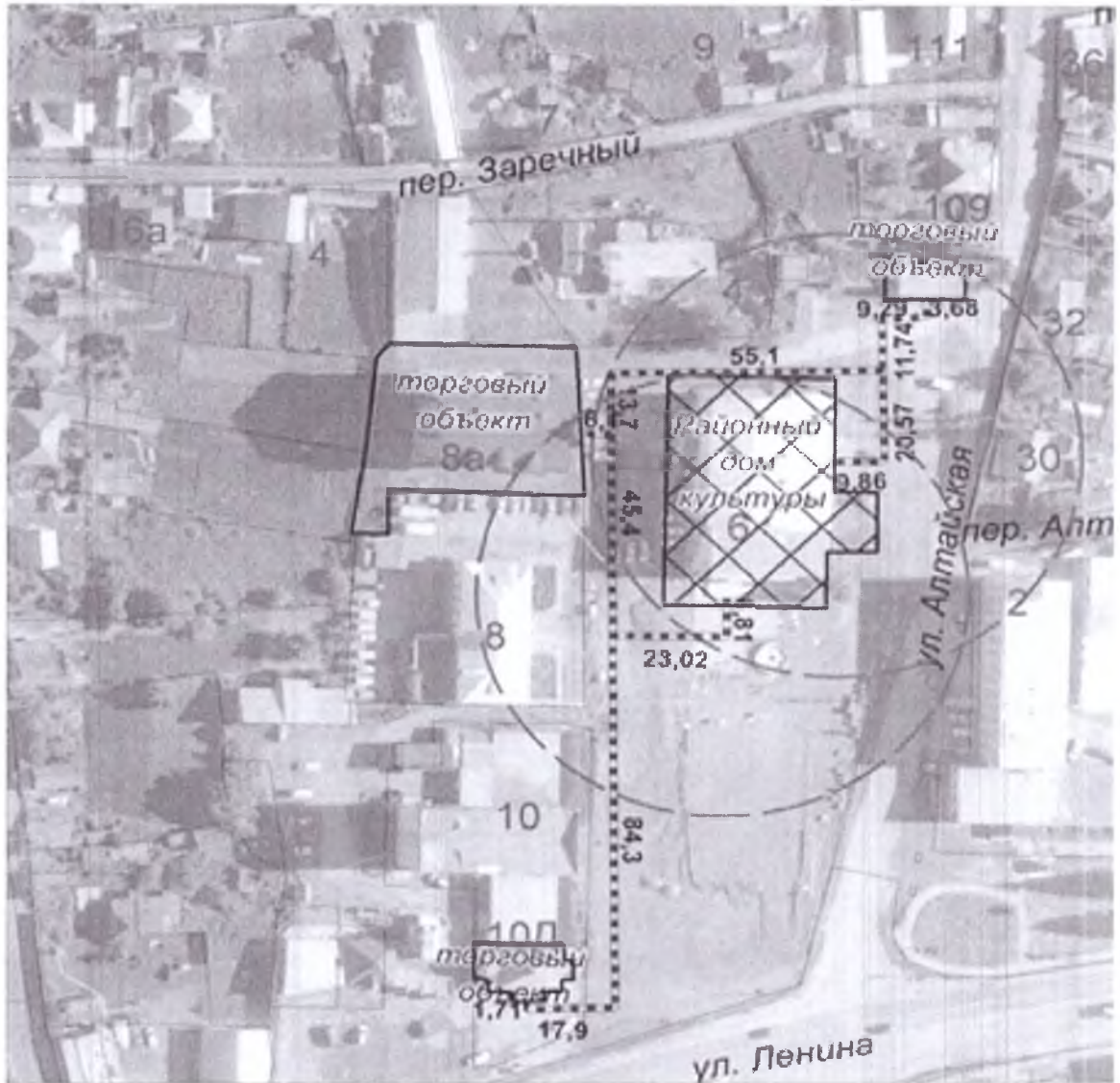


Масштаб 1:1500

Условные обозначения

-  - территория организации (учреждения)
-  - торговый объект
- ..... - пешеходная доступность

**СХЕМА № 41**  
**границ прилегающей территории**  
**для организаций (учреждений) и объектов,**  
**расположенной по адресу: с. Майма, ул. Ленина, д. 6**  
**Районный дом культуры**



**Масштаб 1:1500**

**Утверждено:**

**СХЕМА № 42**  
**границ прилегающей территории**  
**для организаций (учреждений) и объектов,**  
**расположенной по адресу: с. Майма, ул. Заводская, д. 141**  
**Майминский сельский клуб**



**Масштаб 1:1500**

**Условные обозначения**

**СХЕМА № 43**  
**границ прилегающей территории**  
**для организаций (учреждений) и объектов,**  
**расположенной по адресу: с. Верх-Карагуж, ул. Заречная, д. 2**  
**Верх-Карагужский сельский клуб**



**Масштаб 1:1500**

**СХЕМА № 44**  
**границ прилегающей территории**  
**для организаций (учреждений) и объектов,**  
**расположенной по адресу: с. Верх-Карагуж, ул. Заречная, д. 2**  
**Верх-Карагужская сельская библиотека**



**Масштаб 1:1500**

**Условные обозначения**



**СХЕМА № 45**  
**границ прилегающей территории**  
**для организаций (учреждений) и объектов,**  
**расположенной по адресу: с. Кызыл-Озек, ул. Вахтинская, д. 3**  
**Кызыл-Озекский сельский дом культуры**



**Масштаб 1:1000**

**СХЕМА № 46**  
**границ прилегающей территории**  
**для организаций (учреждений) и объектов,**  
**расположенной по адресу: с. Кызыл-Озек, ул. Советская, д. 98**  
**Кызыл-Озекская сельская библиотека**



**Масштаб 1:1500**

**Условные обозначения**

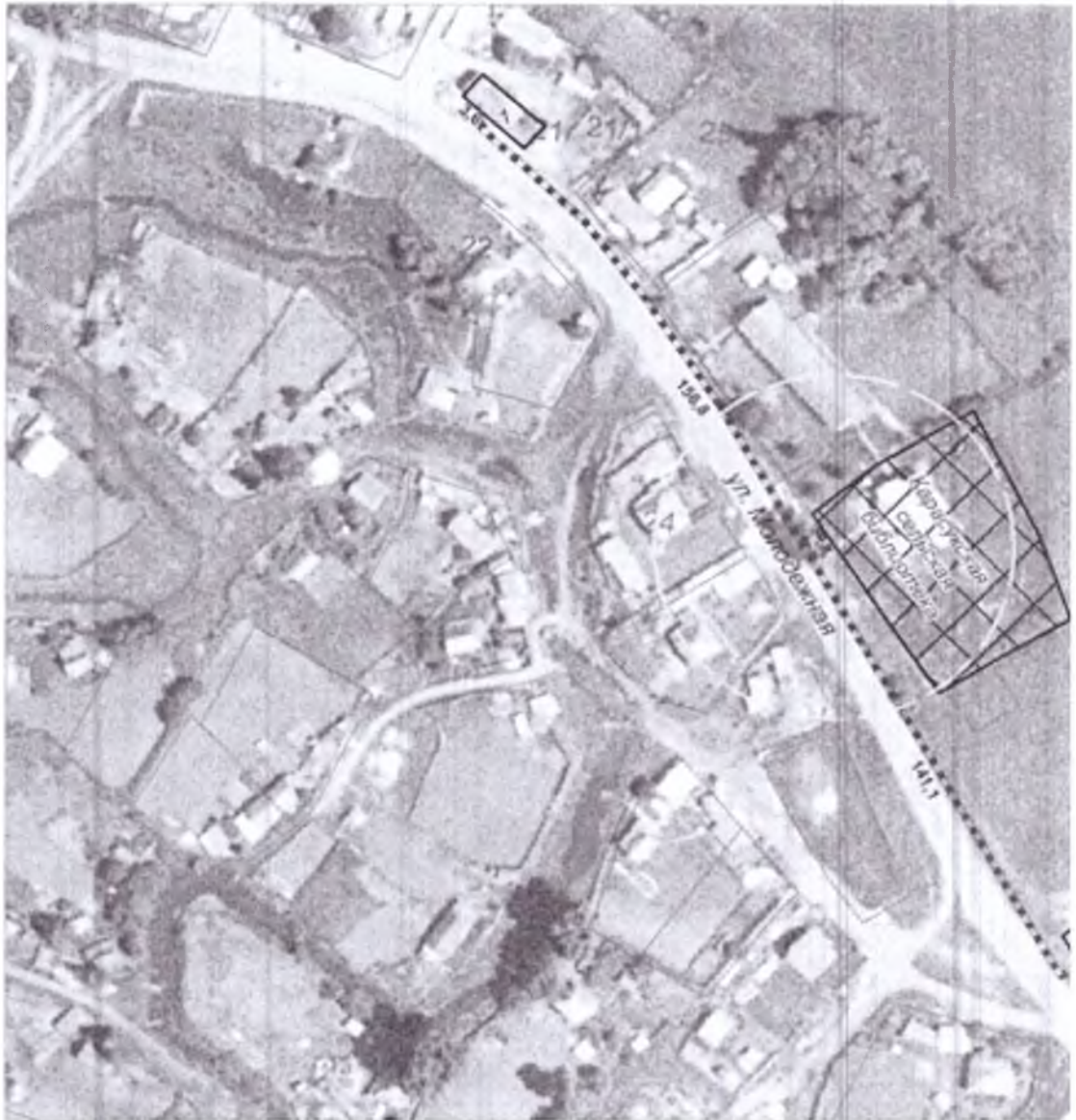
**СХЕМА № 47**  
**границ прилегающей территории**  
**для организаций (учреждений) и объектов,**  
**расположенной по адресу: с. Карасук, ул. Молодежная, д. 29**  
**Карасукский сельский дом культуры**



**Масштаб 1:2000**

**Условные обозначения**

**СХЕМА № 48**  
**границ прилегающей территории**  
**для организаций (учреждений) и объектов,**  
**расположенной по адресу: с. Карасук, ул. Молодежная, д. 29**  
**Карасукская сельская библиотека**



**Масштаб 1:2000**

**СХЕМА № 49**  
**границ прилегающей территории**  
**для организаций (учреждений) и объектов,**  
**расположенной по адресу: п. Алферово, ул. Центральная, д. 35**  
**Алферовский сельский дом культуры**






**Масштаб 1:1500**

**СХЕМА № 50**  
**границ прилегающей территории**  
**для организаций (учреждений) и объектов,**  
**расположенной по адресу: п. Алферово, ул. Центральная, д. 35**  
**Алферовская сельская библиотека**



Масштаб 1:1500

Условные обозначения




-  - территория организации (учреждения)
-  - торговый объект
-  - пешеходная доступность

**СХЕМА № 51**  
**границ прилегающей территории**  
**для организаций (учреждений) и объектов,**  
**расположенной по адресу: с. Средний Сайдыс, ул. С.С. Суразакова, д.4**  
**Сайдысский сельский клуб**

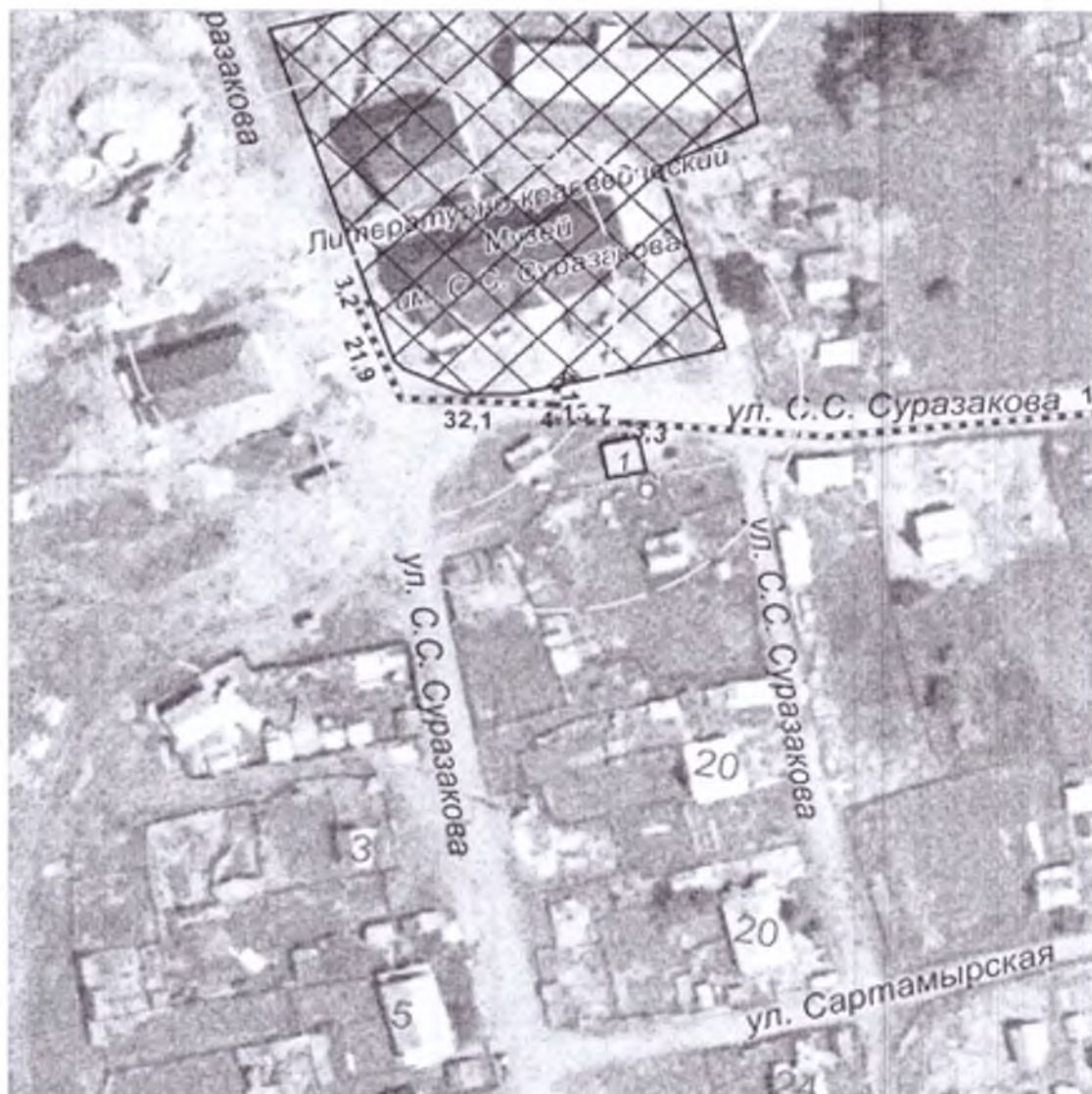


Масштаб 1:1500

Условные обозначения

-  - территория организации (учреждения)
-  - торговый объект
-  - пешеходная доступность

**СХЕМА № 53**  
**границ прилегающей территории**  
**для организаций (учреждений) и объектов,**  
**расположенной по адресу: с. Средний Сайдыс, ул. С.С. Суразакова, д. 4**  
**Литературно-краеведческий Музей им. С.С. Суразакова**



**Масштаб 1:1500**

Уровень обслуживания


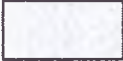



**СХЕМА № 54**  
**границ прилегающей территории**  
**для организаций (учреждений) и объектов,**  
**расположенной по адресу: с. Соузга, ул. Тракторная, д. 1**  
**Соузгинский сельский дом культуры**



Масштаб 1:1500

Условные обозначения




-  - территория организации (учреждения)
-  - торговый объект
-  - пешеходная доступность

**СХЕМА № 55**  
**границ прилегающей территории**  
**для организаций (учреждений) и объектов,**  
**расположенной по адресу: с. Соузга, ул. Тракторная, д. 1**  
**Соузгинская сельская библиотека**



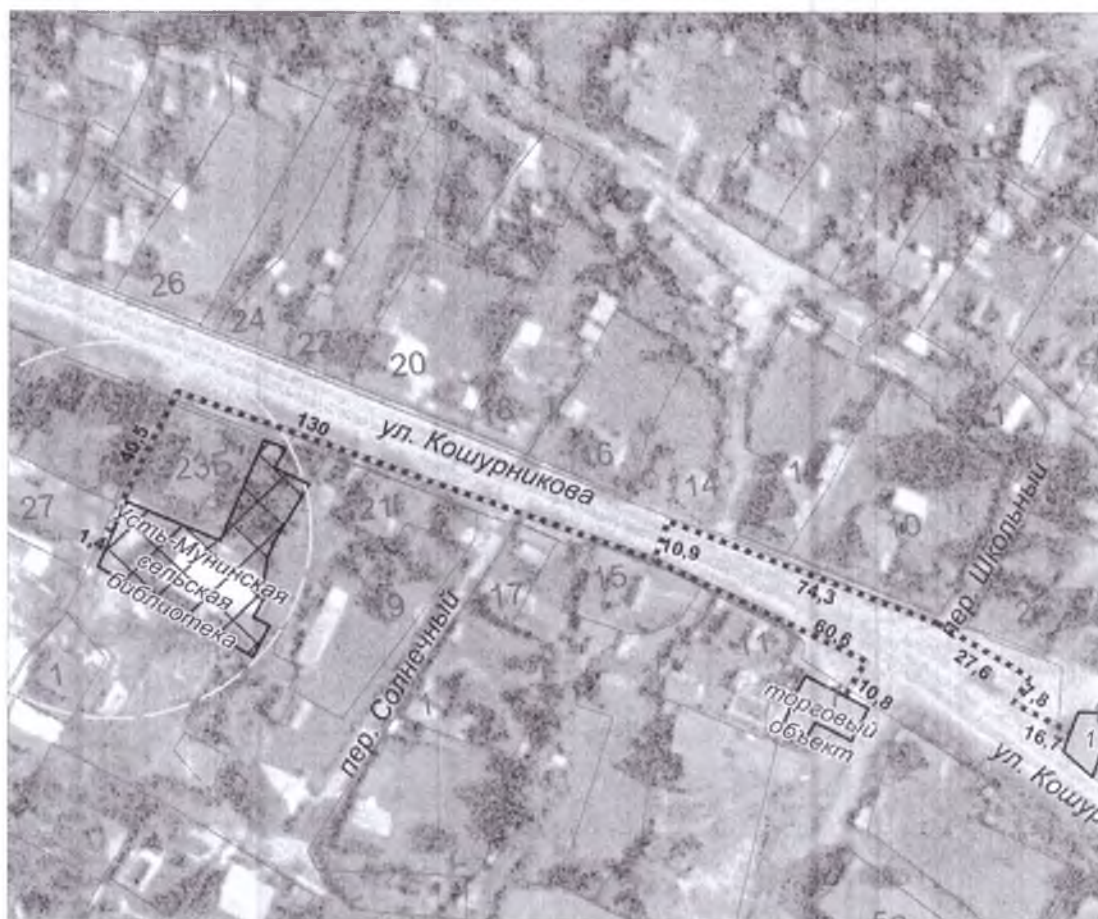
Масштаб 1:1500

**Условные обозначения**

-  - территория организации (учреждения)
-  - торговый объект
-  - пешеходная доступность






**СХЕМА № 57**  
**границ прилегающей территории**  
**для организаций (учреждений) и объектов,**  
**расположенной по адресу: с. Усть-Муны, ул. Кошурникова, д. 23**  
**Усть-Мунинская сельская библиотека**



Масштаб 1:1500

Условные обозначения



-  - территория организации (учреждения)
-  - торговый объект
-  - пешеходная доступность

**СХЕМА № 58**  
**границ прилегающей территории**  
**для организаций (учреждений) и объектов,**  
**расположенной по адресу: п. Барангол, ул. Чуйская, д. 20/2**  
**Барангольский сельский клуб**



Масштаб 1:2000

Условные обозначения

-  - территория организации (учреждения)
-  - торговый объект
- ..... - пешеходная доступность

**СХЕМА № 59**  
**границ прилегающей территории**  
**для организаций (учреждений) и объектов,**  
**расположенной по адресу: с. Карым, ул. Молодежная, д. 10 «А»**  
**Карымский сельский клуб**



**Масштаб 1:1500**

**Утвержден и обнародован**

**СХЕМА № 60**  
**границ прилегающей территории**  
**для организаций (учреждений) и объектов,**  
**расположенной по адресу: с. Манжерок, ул. Дружбы, д. 26**  
**Манжерокский сельский дом культуры**



**Масштаб 1:1500**

Условные обозначения

**СХЕМА № 61**  
**границ прилегающей территории**  
**для организаций (учреждений) и объектов,**  
**расположенной по адресу: с. Бирюля, ул. Центральная, д. 44**  
**Бирюлинская сельская библиотека**



**Масштаб 1:2000**

Условные обозначения



**СХЕМА № 62**  
**границ прилегающей территории**  
**для организаций (учреждений) и объектов,**  
**расположенной по адресу: с. Манжерок, ул. Ленинская, д. 18**  
**Манжерокская сельская библиотека**



**Масштаб 1:1500**

Условные обозначения

**СХЕМА № 63**  
**границ прилегающей территории**  
**для организаций (учреждений) и объектов,**  
**расположенной по адресу: с. Озерное, ул. Центральная, д. 6**  
**Сельский клуб поселка Озерный**



**Масштаб 1:1500**

**Условные обозначения**

**СХЕМА № 64**  
**границ прилегающей территории**  
**для организаций (учреждений) и объектов,**  
**расположенной по адресу: с. Бирюля, ул. Центральная, д. 44**  
**Бирюлинский сельский дом культуры**



**Масштаб 1:2000**

**Условные обозначения**

**СХЕМА № 65**  
**границ прилегающей территории**  
**для организаций (учреждений) и объектов,**  
**расположенной по адресу: с. Манжерок, ул. Ленинская, д. 18/2**  
**Манжерокская межпоселенческая библиотека**



**Масштаб 1:1500**

**Условные обозначения**

**СХЕМА № 66**  
**границ прилегающей территории**  
**для организаций (учреждений) и объектов,**  
**расположенной по адресу: с. Подгорное, ул. Набережная, д. 36 а**  
**Подгорновский сельский дом культуры**



**Масштаб 1:1500**

**Мероприятие обозначения**

**СХЕМА № 67**  
**границ прилегающей территории**  
**для организаций (учреждений) и объектов,**  
**расположенной по адресу: с. Урлу-Аспак, ул. Заречная, д. 11**  
**Урлу-Аспакский сельский дом культуры**



**Масштаб 1:1500**

**Условные обозначения**

**СХЕМА № 68**  
**границ прилегающей территории**  
**для организаций (учреждений) и объектов,**  
**расположенной по адресу: с. Урлу-Аспак, ул. Заречная, д. 11**  
**Урлу-Аспакская сельская библиотека**



**Масштаб 1:1500**

**СХЕМА № 69**  
**границ прилегающей территории**  
**для организаций (учреждений) и объектов,**  
**расположенной по адресу: с. Александровка, ул. Центральная, д. 33**  
**Александровский сельский клуб**



**Масштаб 1:1500**

**Условные обозначения**



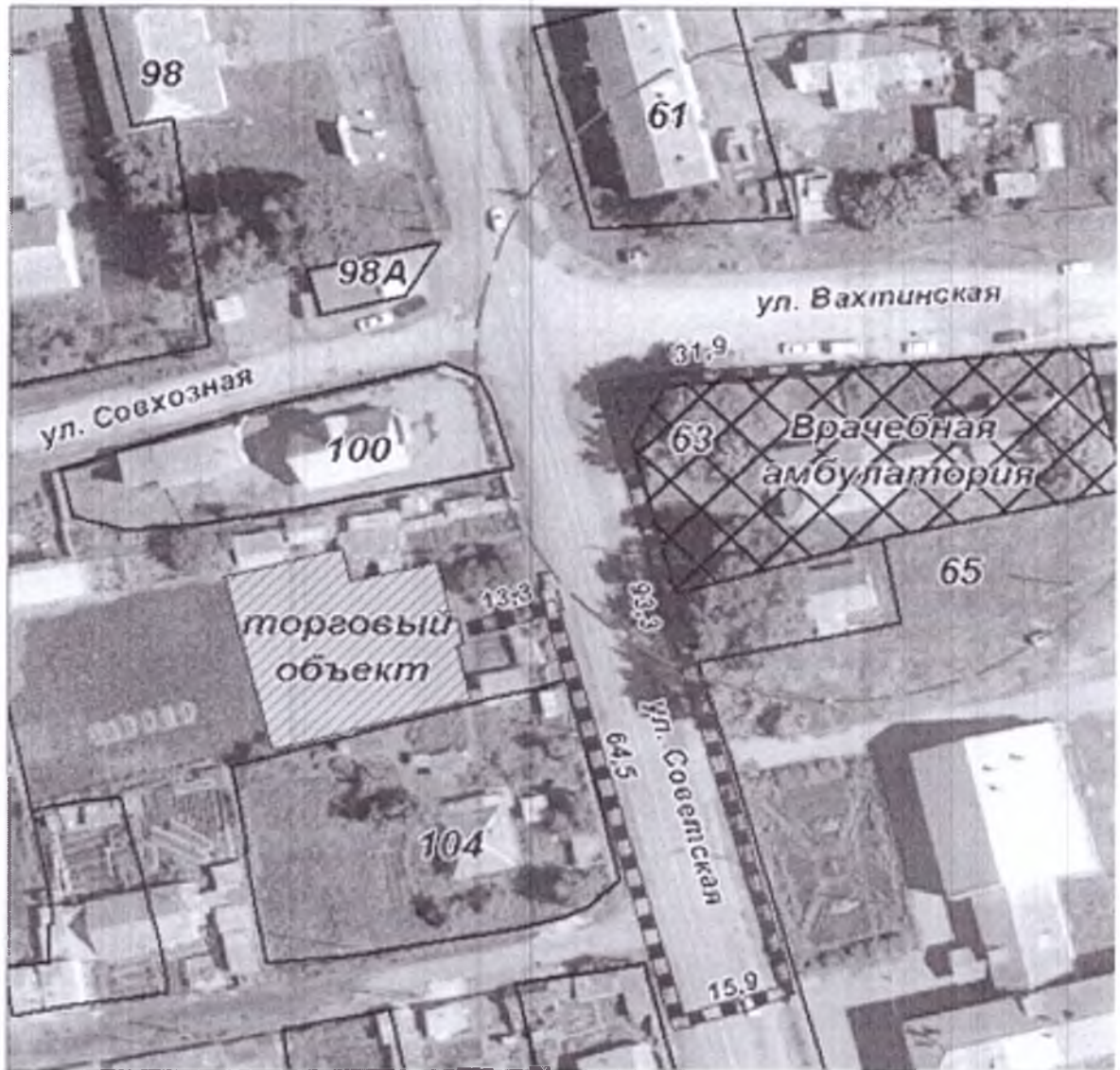
**СХЕМА № 70**  
**границ прилегающей территории**  
**для организаций (учреждений) и объектов,**  
**расположенной по адресу: с. Александровка, ул. Центральная, д. 33**  
**Александровский сельская библиотека**



**Масштаб 1:1500**

**Условные обозначения**

**СХЕМА № 71**  
**границ прилегающей территории**  
**для организаций (учреждений) и объектов,**  
**расположенной по адресу: с. Кызыл-Озек, ул. Советская, д. 63**  
**Врачебная амбулатория**



**Масштаб 1:1000**

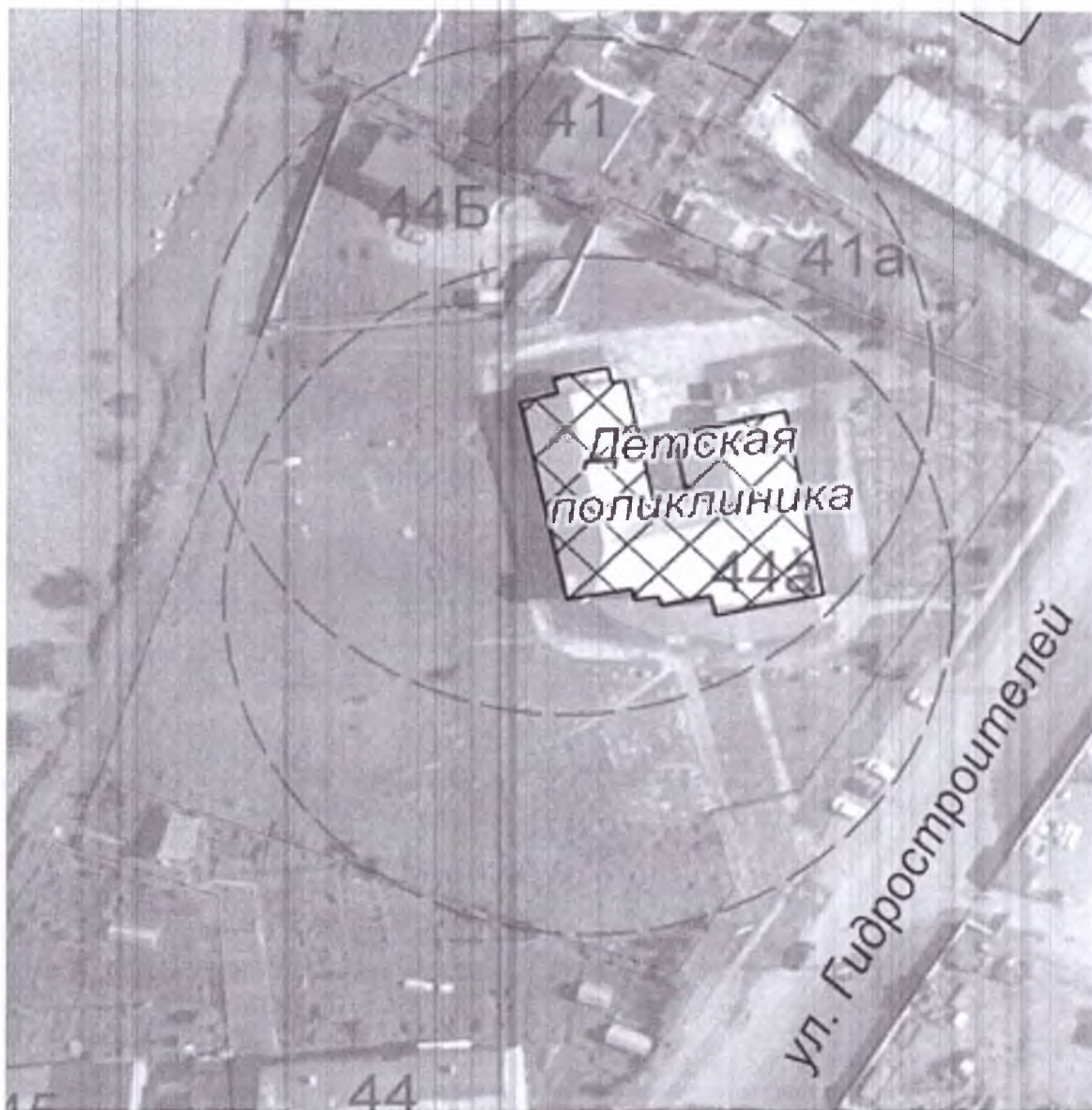
Условные обозначения

**СХЕМА № 72**  
**границ прилегающей территории**  
**для организаций (учреждений) и объектов,**  
**расположенной по адресу: с. Верх-Карагуж, ул. Молодежная, д. 2**  
**Фельдшерско-акушерский пункт**



**Масштаб 1:1500**

**СХЕМА № 73**  
**границ прилегающей территории**  
**для организаций (учреждений) и объектов,**  
**расположенной по адресу: с. Майма, ул. Гидростроителей, д. 44 А**  
**Детская поликлиника**



**Масштаб 1:1000**

**Указание на обозначения**

**СХЕМА № 74**  
**границ прилегающей территории**  
**для организаций (учреждений) и объектов,**  
**расположенной по адресу: с. Манжерок, ул. Ленинская, д. 20**  
**Врачебная амбулатория**



**Масштаб 1:1500**

Участок обозначен

**СХЕМА № 75**  
границ прилегающей территории  
для организаций (учреждений) и объектов,  
расположенной по адресу: с. Урлу-Аспак, ул. Куюмская, д. 7  
Фельдшерско-акушерский пункт



**Масштаб 1:1500**

**Условные обозначения**

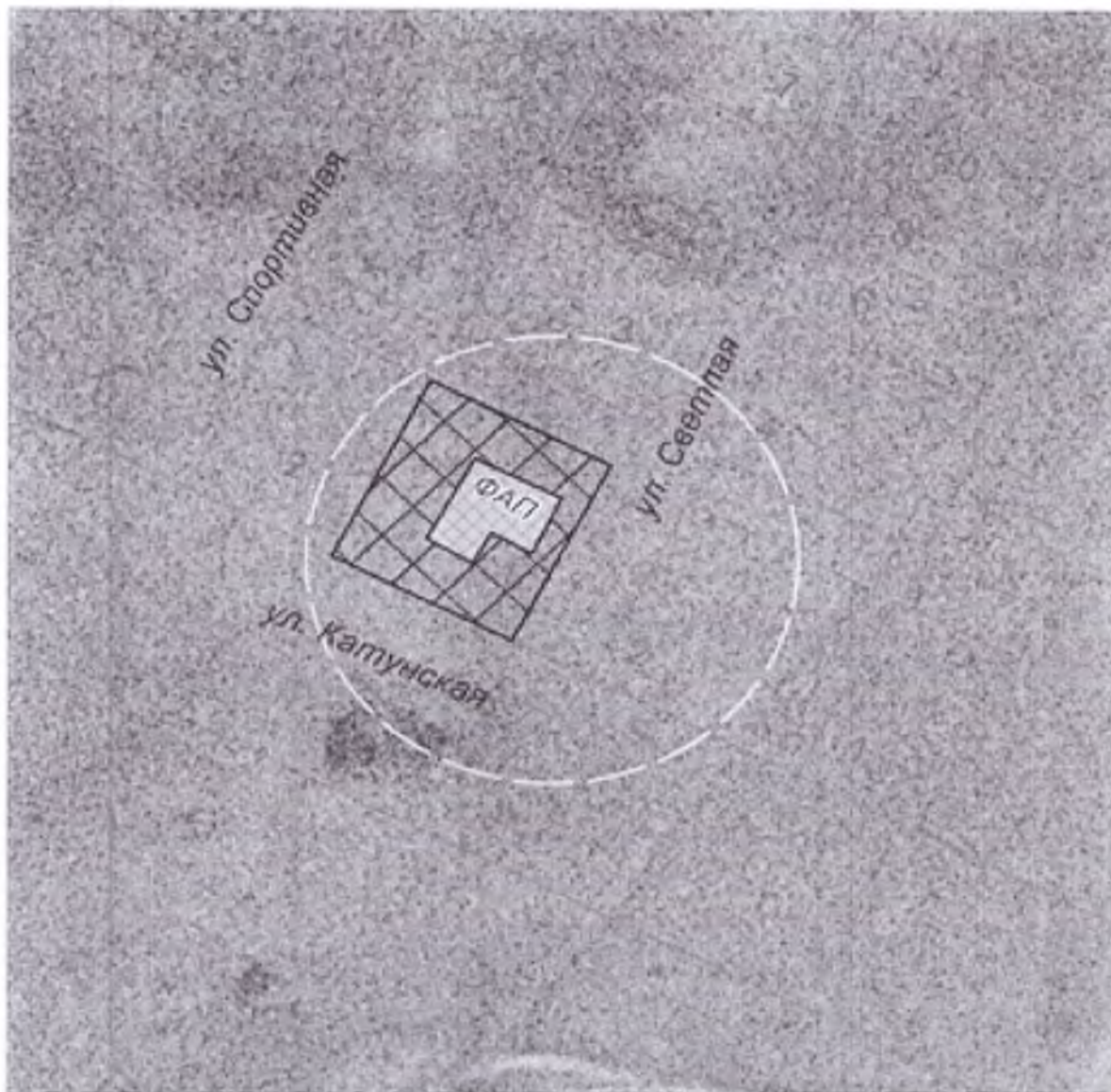
**СХЕМА № 76**  
**границ прилегающей территории**  
**для организаций (учреждений) и объектов,**  
**расположенной по адресу: с. Карасук, ул. Молодежная, д. 7**  
**Фельдшерско-акушерский пункт**



**Масштаб 1:1500**

**Условные обозначения**

**СХЕМА № 77**  
**границ прилегающей территории**  
**для организаций (учреждений) и объектов,**  
**расположенной по адресу: с. Подгорное, ул. Светлая, д. 1**  
**Фельдшерско-акушерский пункт**



**Масштаб 1:1500**

**Мероприятие обозначения**



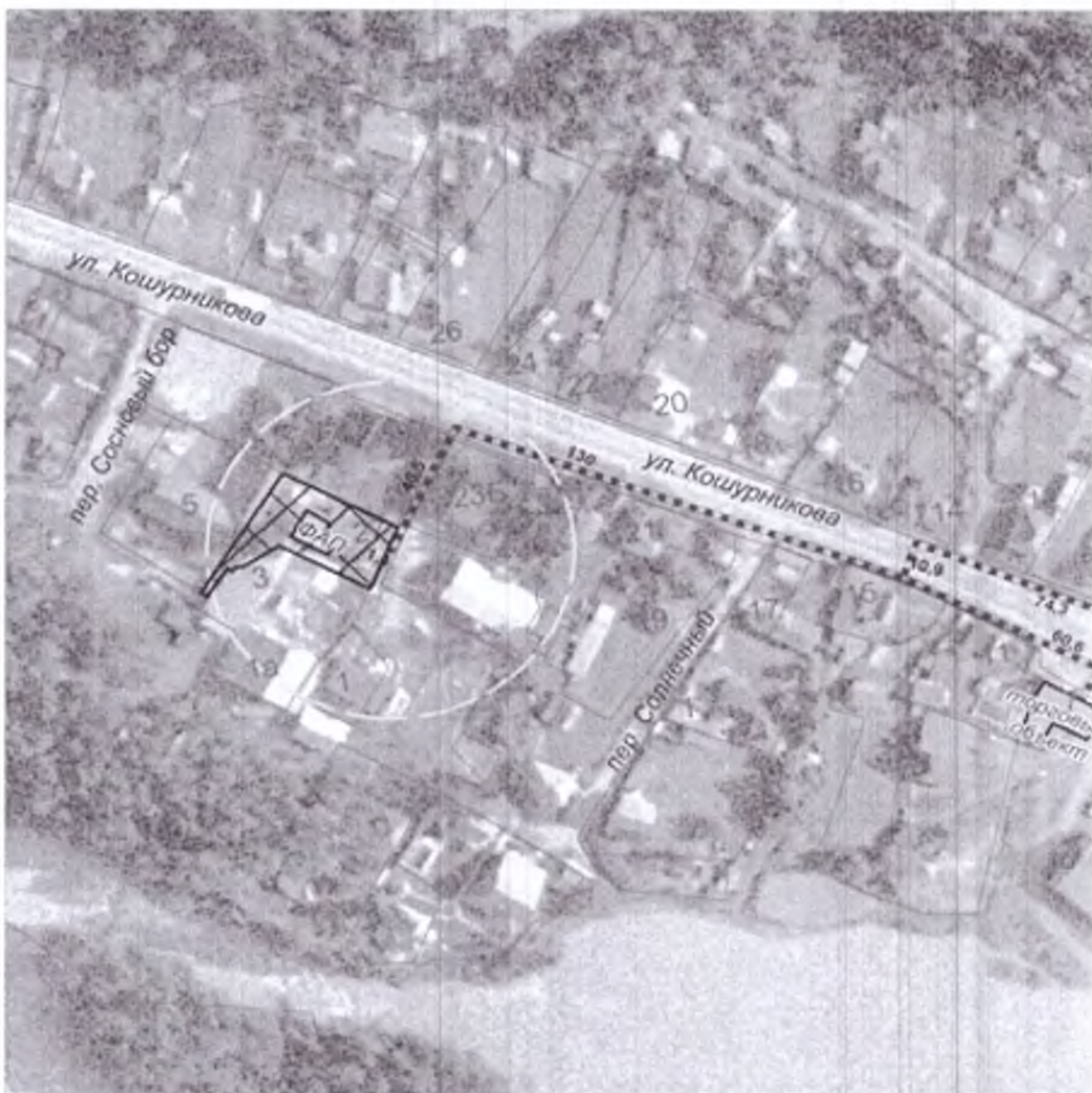
**СХЕМА № 78**  
**границ прилегающей территории**  
**для организаций (учреждений) и объектов,**  
**расположенной по адресу: с. Союзга, пер. Школьный, д. 11**  
**Фельдшерско-акушерский пункт**



**Масштаб 1:1000**

**Уровень обобщения**

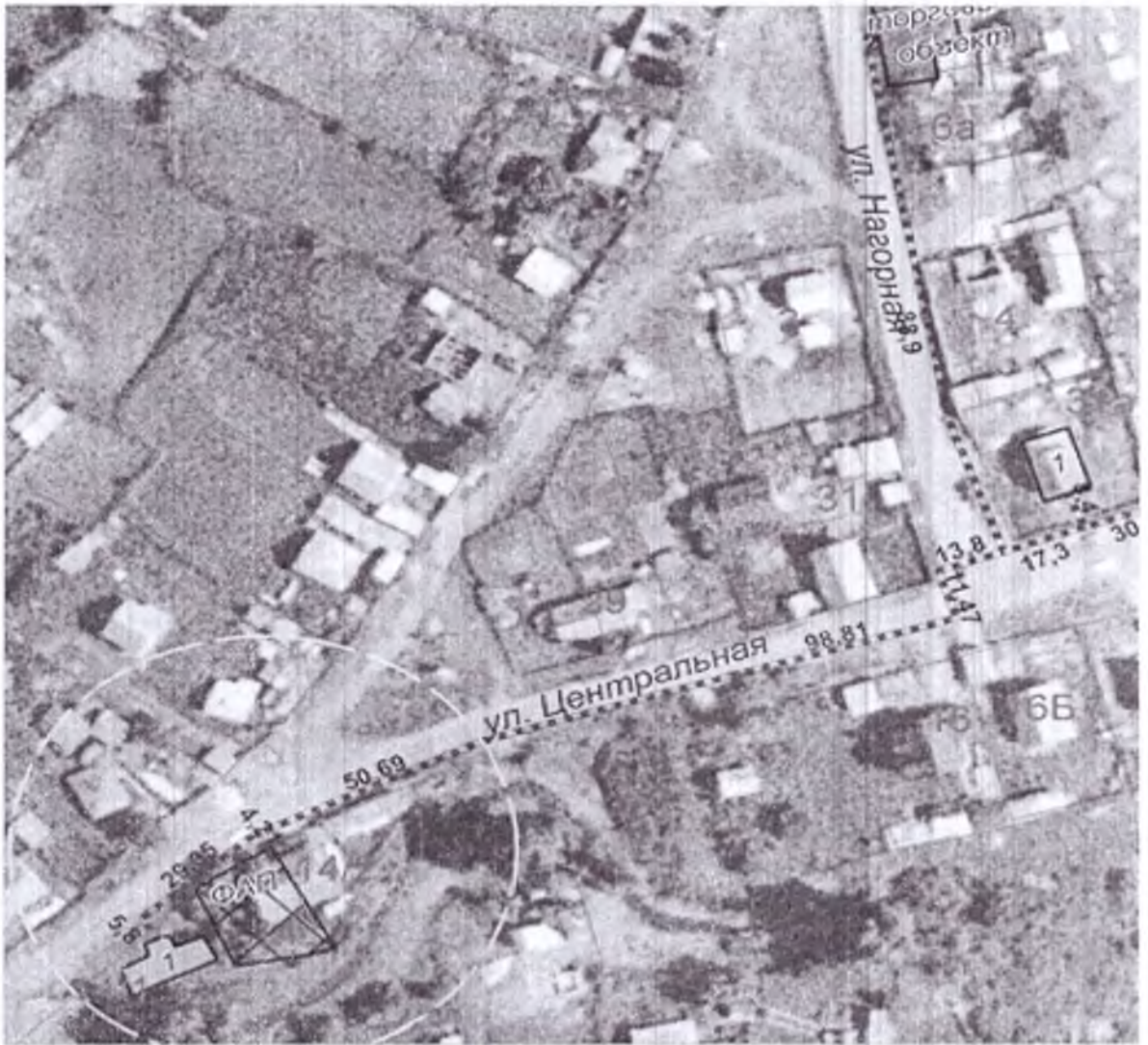
**СХЕМА № 79**  
**границ прилегающей территории**  
**для организаций (учреждений) и объектов,**  
**расположенной по адресу: с. Усть-Муны, ул. Кошурникова, д. 27**  
**Фельдшерско-акушерский пункт**



**Масштаб 1:2000**

-----

**СХЕМА № 80**  
**границ прилегающей территории**  
**для организаций (учреждений) и объектов,**  
**расположенной по адресу: с. Алферово, ул. Центральная, д. 14**  
**Фельдшерско-акушерский пункт**



**Масштаб 1:1500**

-----



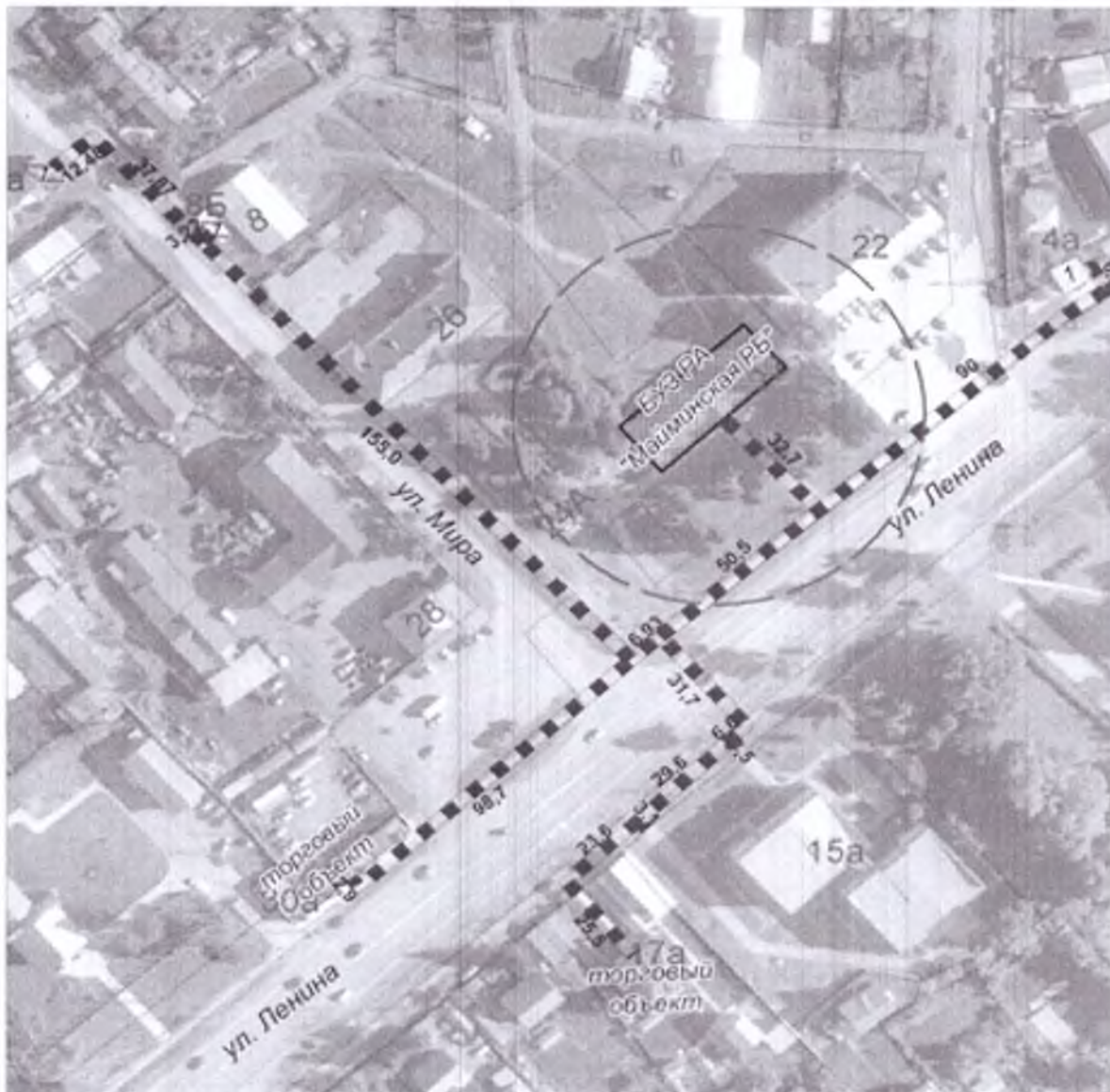
**СХЕМА № 81**  
**границ прилегающей территории**  
**для организаций (учреждений) и объектов,**  
**расположенной по адресу: с. Карлушка, ул. Центральная, д. 11**  
**Фельдшерско-акушерский пункт**



**Масштаб 1:2000**

**Масштаб 1:2000**

**СХЕМА № 82**  
**границ прилегающей территории**  
**для организаций (учреждений) и объектов,**  
**расположенной по адресу: с. Майма, ул. Ленина, д. 24**  
**БУЗ РА «Майминская РБ»**



**Масштаб 1:1500**

**Условные обозначения**

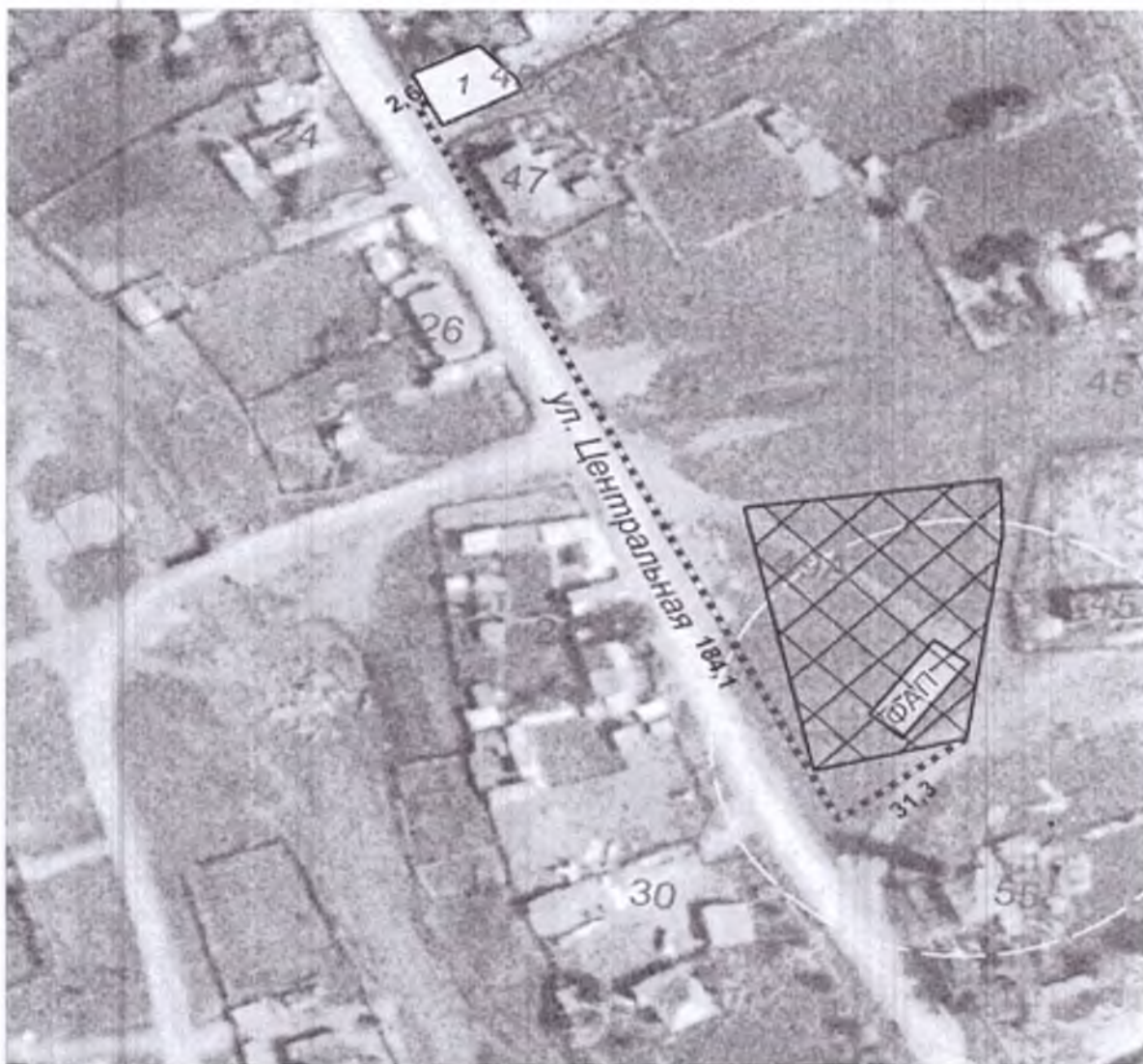
**СХЕМА № 83**  
**границ прилегающей территории**  
**для организаций (учреждений) и объектов,**  
**расположенной по адресу: с. Майма, ул. Советская, д. 62**  
**Фельдшерско-акушерский пункт**



**Масштаб 1:1500**

**Условные обозначения**

**СХЕМА № 84**  
границ прилегающей территории  
для организаций (учреждений) и объектов,  
расположенной по адресу: с. Александровка, ул. Центральная, д. 49А  
Фельдшерско-акушерский пункт

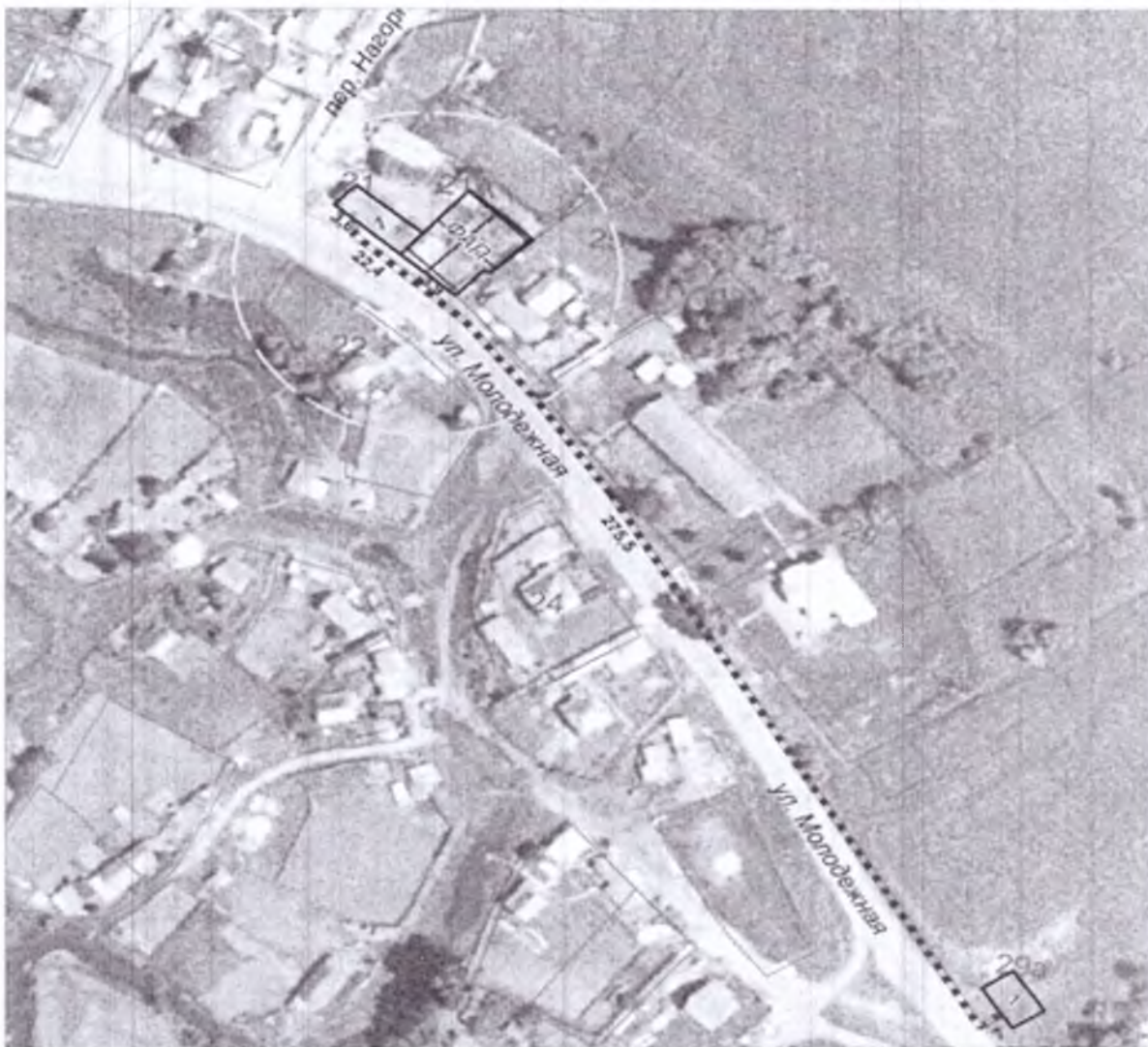


**Масштаб 1:1500**

**Условные обозначения**



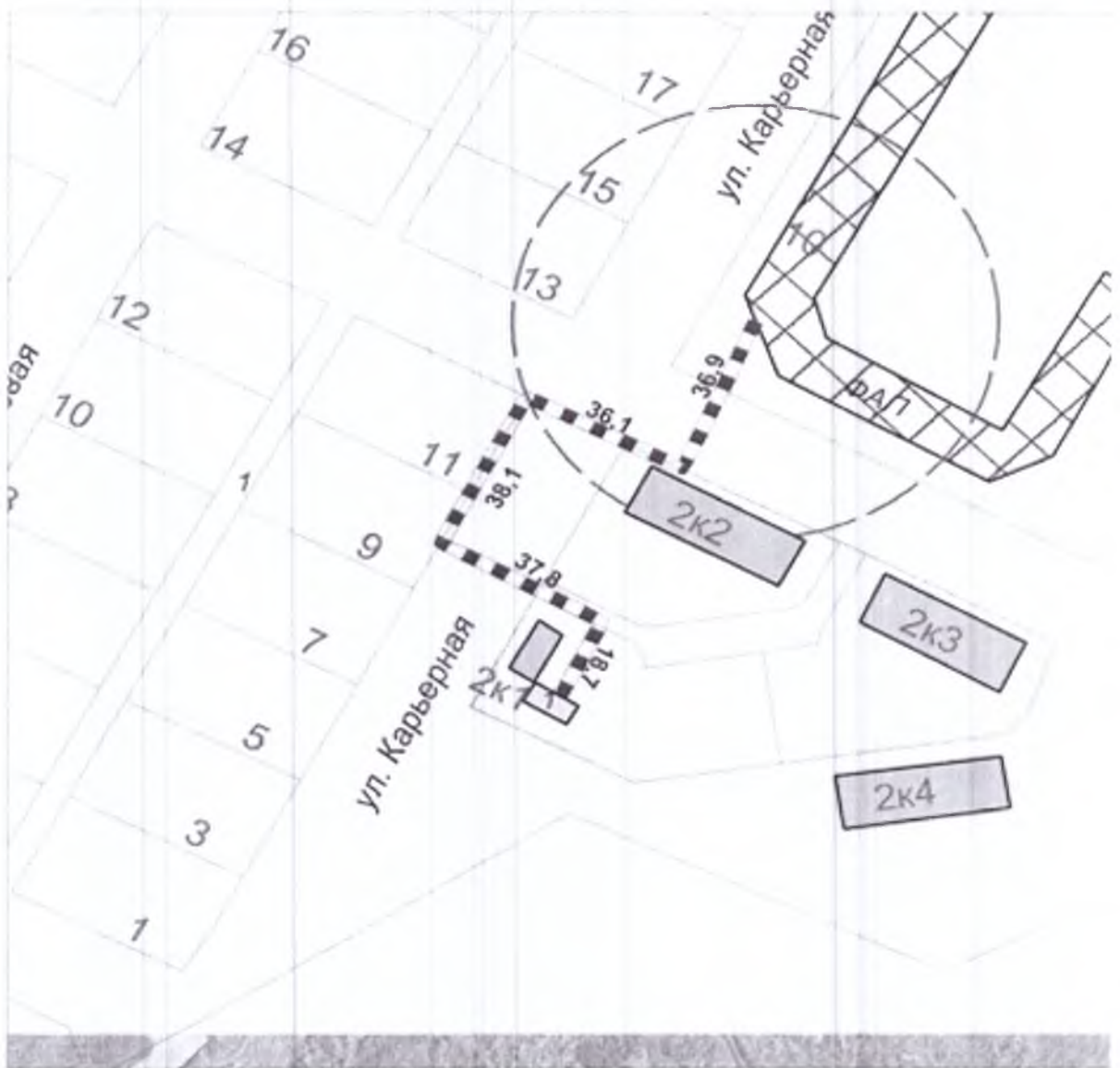
**СХЕМА № 85**  
**границ прилегающей территории**  
**для организаций (учреждений) и объектов,**  
**расположенной по адресу: с. Карасук, ул. Молодежная, д. 21А**  
**Фельдшерско-акушерский пункт**



**Масштаб 1:2000**

**Уровень обеспечения**

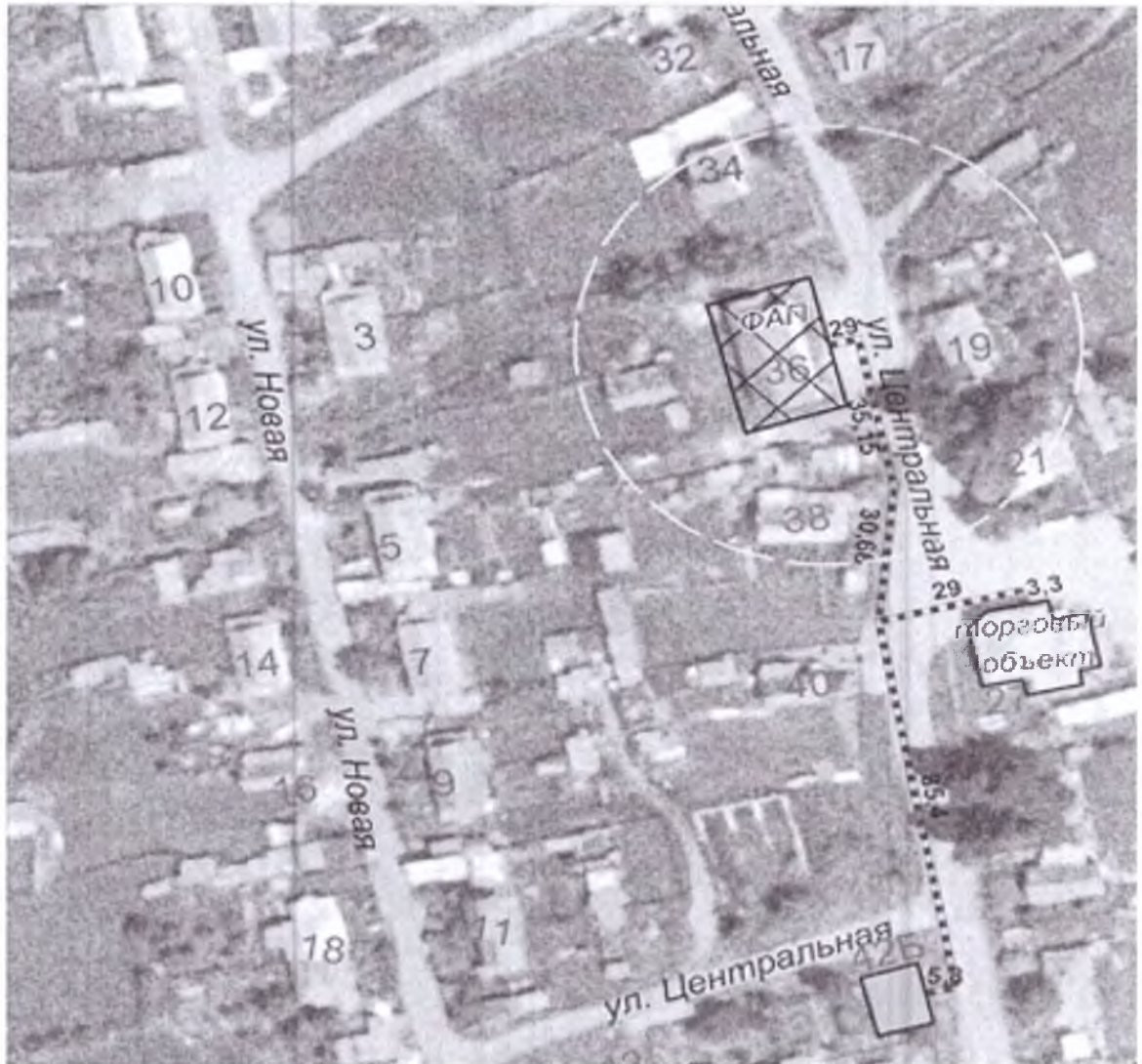
**СХЕМА № 86**  
**границ прилегающей территории**  
**для организаций (учреждений) и объектов,**  
**расположенной по адресу: с. Майма, ул. Карьерная, д. 10**  
**Фельдшерско-акушерский пункт**



**Масштаб 1:1500**

Утверждено: \_\_\_\_\_

**СХЕМА № 87**  
**границ прилегающей территории**  
**для организаций (учреждений) и объектов,**  
**расположенной по адресу: с. Бирюля, ул. Центральная, д. 36**  
**Фельдшерско-акушерский пункт**



**Масштаб 1:1500**

**Условные обозначения**

**СХЕМА № 88**  
**границ прилегающей территории**  
**для организаций (учреждений) и объектов,**  
**расположенной по адресу: с. Дубровка, ул. Школьная, д. 2**  
**Фельдшерско-акушерский пункт**



**Масштаб 1:1500**

**Условные обозначения**

**СХЕМА № 89**  
**границ прилегающей территории**  
**для организаций (учреждений) и объектов,**  
**расположенной по адресу: с. Озерное, ул. Центральная, д. 6**  
**Фельдшерско-акушерский пункт**



**Масштаб 1:1500**

**Условные обозначения**

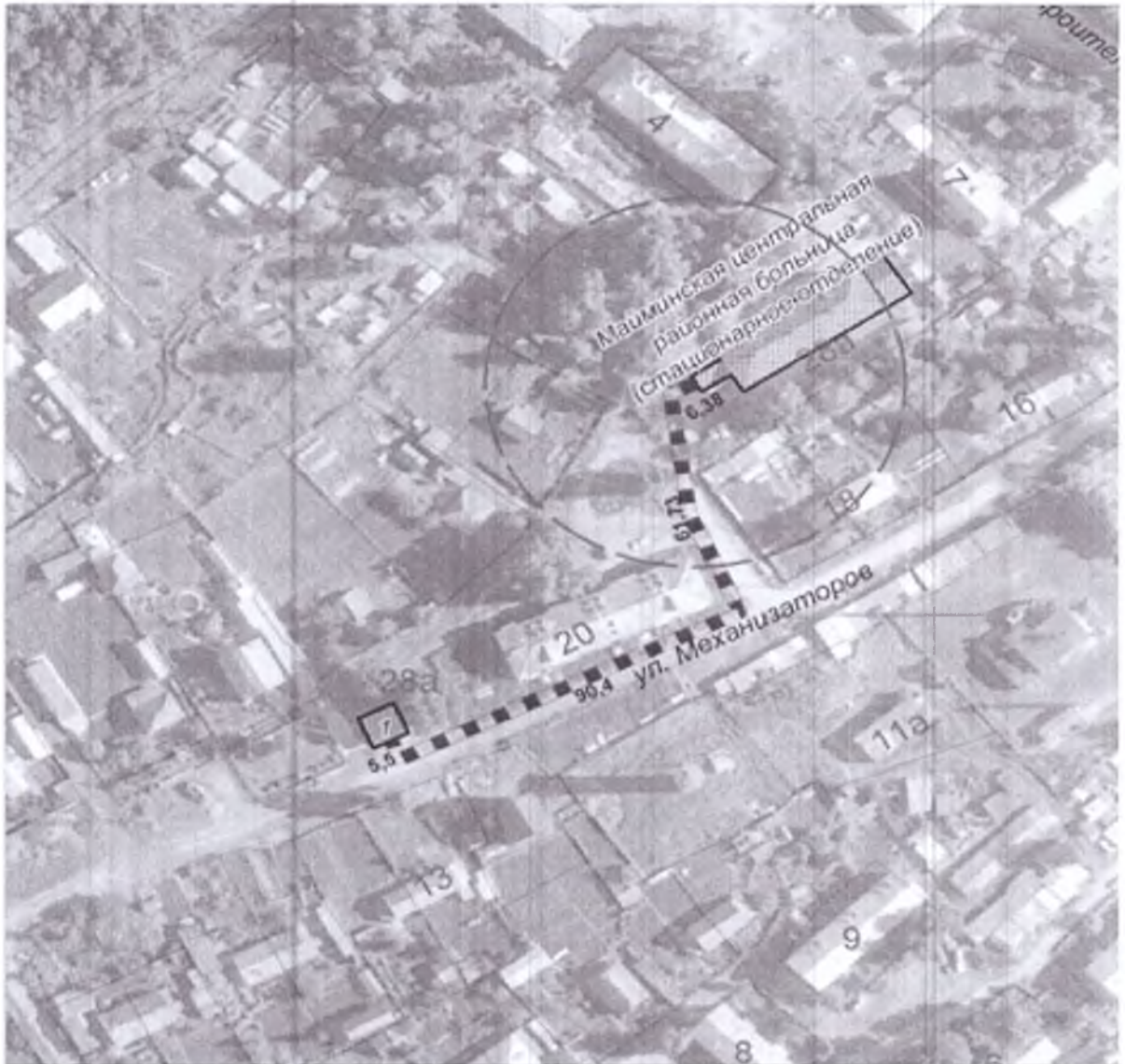
**СХЕМА № 90**  
**границ прилегающей территории**  
**для организаций (учреждений) и объектов,**  
**расположенной по адресу: с. Подгорное, ул. Набережная, д. 39А**  
**Фельдшерско-акушерский пункт**



**Масштаб 1:1000**

**Условные обозначения**

**СХЕМА № 91**  
**границ прилегающей территории**  
**для организаций (учреждений) и объектов,**  
**расположенной по адресу: с. Майма, ул. Строителей, д. 9**  
**Майминская центральная районная больница (стационарное отделение)**



**Масштаб 1:1500**

**Условные обозначения**

**СХЕМА № 92**  
границ прилегающей территории  
для организаций (учреждений) и объектов,  
расположенной по адресу: с. Майма, ул. Механизаторов, д. 12  
Стадион «Дружба» (Автономное учреждение ДОО  
«Майминская районная детско-юношеская спортивная школа»)



**Масштаб 1:1500**

Уровень обозначения

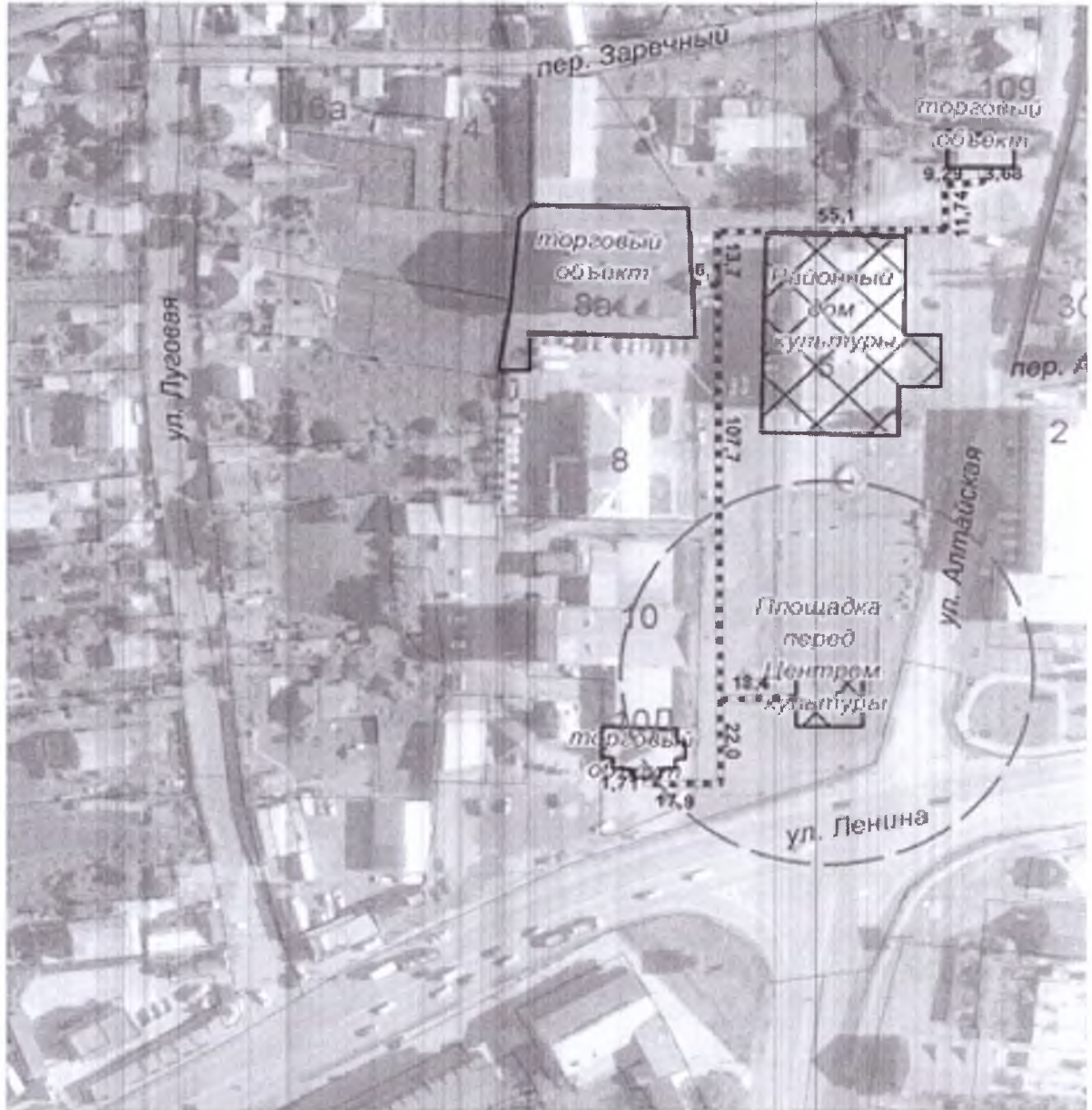


**СХЕМА № 93**  
**границ прилегающей территории**  
**для организаций (учреждений) и объектов,**  
**расположенной по адресу: с. Майма, аэропорт**  
**Аэропорт (ОАО «Горно-Алтайский аэропорт»)**



**Масштаб 1:1500**

**СХЕМА № 94**  
**границ прилегающей территории**  
**для организаций (учреждений) и объектов,**  
**расположенной по адресу: с. Майма, ул. Ленина, д. 6**  
**Площадка перед Центром культуры**



**Масштаб 1:1500**

**Условные обозначения**

».